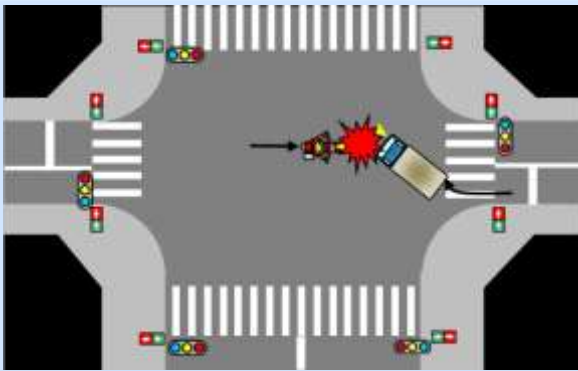


# 交通安全情報

令和4年6月  
警視庁交通部

## 右折トラックと直進バイクの 死亡事故が発生

交差点での直進バイクと右折車の事故が多発！



6月10日（金）午前1時48分頃  
世田谷区内の交差点において、  
トラックとバイクが衝突し、バイク  
の男性（40代）が亡くなりました。

※概要図は、事故当事者の実際の責任や過失の軽重を  
表したものではありません。

バイクは小さいため、対向車からは実際より遠くに、また速度も遅く  
見えてしまいます。 事故にあわないために・・・

- ◎ **右折車両は**・・・「バイクは意外と近くにいる！」**夜間帯は特に注意!!**  
慌てることなく一息待って、バイクを通してから！
- ◎ **直進バイクは**・・・「対向車が曲がってくるかもしれない！」  
優先意識を捨て、十分な安全確認を！



TOKYO SAFETY ACTION

～横断歩道～

歩行者を優先します。



警視庁  
公開サイト

TOKYO SAFETY ACTION

<https://www.safetyaction.tokyo/>

交通事故を防ぐ、簡単だけど、効果のある方法が満載！

