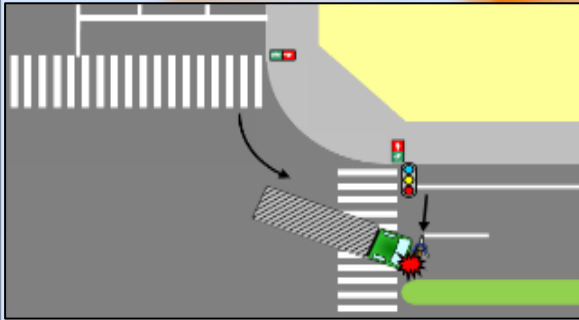


# 交通安全情報

令和2年9月  
警視庁交通部

## 交通死亡事故発生!!



9月15日（火）午前7時10分頃  
青梅市内の交差点において、トラック  
と自転車が衝突する事故が  
発生し、自転車を運転していた女性  
（70歳代）が亡くなりました。

## 横断歩道は、自転車や歩行者に注意！💡



- ◎ 横断歩道の手前では一時停止し必ず目視で自転車や歩行者はいないか確認してから通過しましょう。
- ◎ 渡っている自転車や歩行者がいる時、これから横断を始めようとしている自転車や歩行者がいる時は、そのまま横断歩道の手前で止まって待ちましょう。



※ 上記の違反をした場合は、乗車積載方法違反で取締りを受ける場合があります。  
トラックは死角が広い分、視認性を高くする必要があります。  
窓にカーテンをかけたり、助手席側足下の窓付近に荷物等を置いていませんか？ミラーだけでなく、目視での確認もとても重要です。安全運転管理者等は、車内の確認をお願いします！

TOKYO SAFETY ACTION  
～横断歩道～  
歩行者を優先します。



「交通安全情報」  
はこちらから！！

