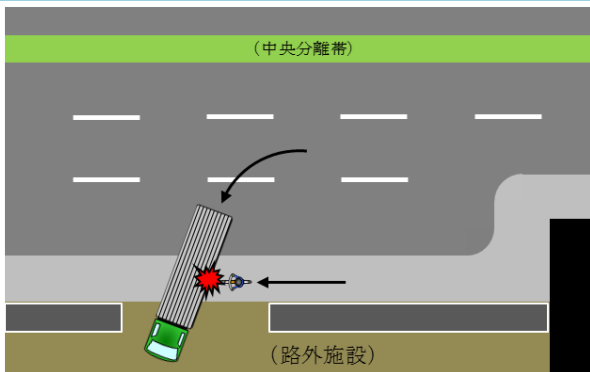


交通安全情報



令和2年4月
警視庁交通部

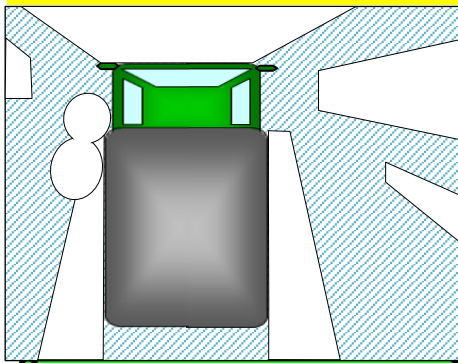
トラック関与の死亡事故発生!!



4月22日（水）午後6時ころ、品川区内の臨港道路において、トラックと自転車が衝突する交通事故が発生し、自転車の男性（50歳代）が亡くなりました。

※概要図は、事故当事者の実際の責任や過失の軽重を表したものではありません。

ご存知ですか？トラックの死角はこんなにあります!!



トラックは普通車に比べると死角がとても多く、歩行者・自転車等を見落としやすくなります。

ミラーと自分の勘に頼ることなく、目視による安全確認を行いましょう。

「交差点を右左折する際は、自転車や歩行者が渡ってくるもの」と考え、周囲の安全確認を怠ることなく、いつでも止まれる速度で走行するように心掛けましょう。

プロドライバーとして



- ◎ 歩道の手前では、必ず一旦停止をしましょう。
- ◎ 相手が止まるだろう、気付いているだろう、との思い込みは重大事故に発展します。
- ◎ 右左折時には、十分な減速をするとともに確実な安全確認を行い、一般ドライバーの模範となるような運転に心がけましょう。
- ◎ 慣れた道でも油断は禁物。常に緊張感を持って運転しましょう。

TOKYO SAFETY ACTION
～横断歩道～
歩行者を優先します。



「交通安全情報」
はこちら！

