

事 務 連 絡
令和6年9月20日

管内バス・タクシー・トラック関係団体 御中

関東運輸局
自動車技術安全部 保安・環境課長
自動車交通部 旅客第一課長
旅客第二課長
貨物課長

低気圧と前線による大雨に備えた体制の確保等について

気象庁によると、前線を伴った低気圧が北日本付近にあって東へ進んでおり、前線は21日(土)にかけて東北地方付近に停滞します。中国大陸の台風第14号は、今後東に進路を変えて朝鮮半島付近で温帯低気圧に変わり、22日(日)に前線上を日本海から三陸沖へ進み、23日(月)にかけて前線は本州の南岸まで南下します。また、沖縄の南の熱帯低気圧が北上して、21日には東シナ海に進みます。低気圧や前線、熱帯低気圧に向かって暖かく湿った空気が流れ込んで大気の状態が非常に不安定となり、北海道を除いて全国的に広い範囲で、22日頃にかけて雷を伴った大雨となります。

つきましては、貴会会員に対して、下記の点に留意するよう周知方よろしく申し上げます。

記

- ・ 気象状況の把握に努め、輸送の安全確保に万全を期すこと
- ・ 社内における連絡体制を確保すること
- ・ 安全運行が確保できないおそれがある場合は、運休や運行計画の変更などの指示を行うとともに、利用者に対して運休や運行計画の変更などの情報を発信すること
- ・ 車両の退避など出水への事前対応を実施すること

低気圧と前線による大雨について(第1報)

(土砂災害、低い土地の浸水、河川の増水や氾濫に嚴重に警戒)

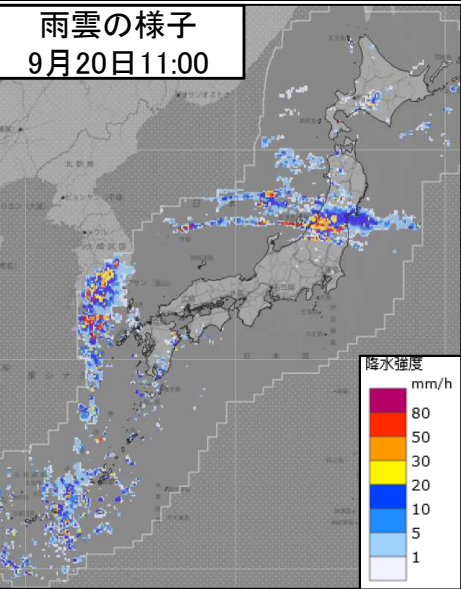
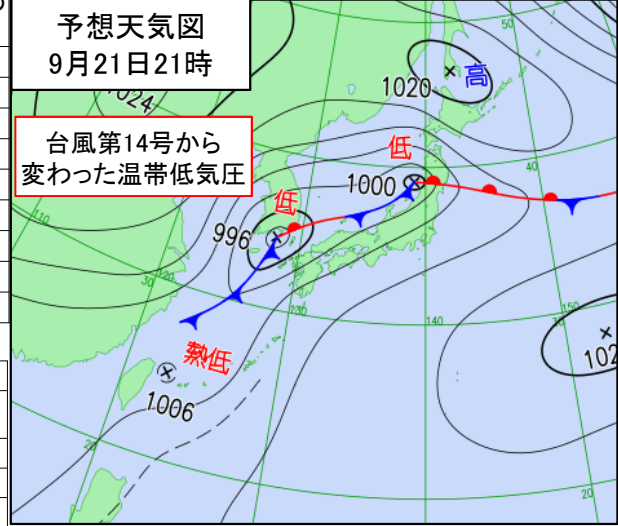
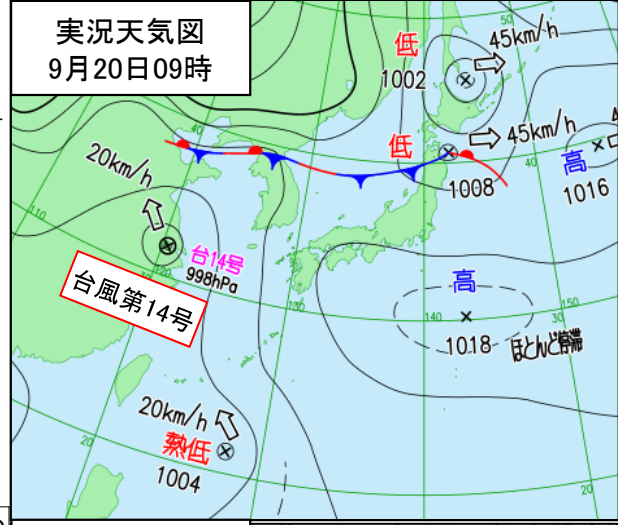
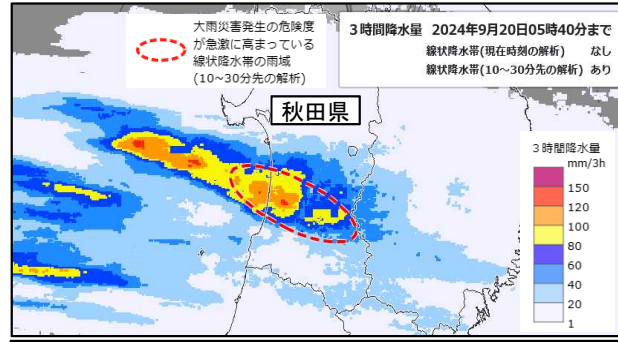
<概況>
 前線を伴った低気圧が北日本付近にあって東へ進んでおり、前線は21日(土)にかけて東北地方付近に停滞する。中国大陸の台風第14号は、今後東に進路を変えて朝鮮半島付近で温帯低気圧に変わり、22日(日)に前線上を日本海から三陸沖へ進み、23日(月)にかけて前線は本州の南岸まで南下する。また、沖縄の南の熱帯低気圧が北上して、21日には東シナ海に進む。低気圧や前線、熱帯低気圧に向かって暖かく湿った空気が流れ込んで大気の状態が非常に不安定となり、北海道を除いて全国的に広い範囲で、22日頃にかけて雷を伴った大雨となる。

<大雨>
 秋田県では、20日(金)明け方に線状降水帯が発生した。21日にかけては、前線の影響で東北地方から西日本にかけての日本海側では雷を伴った大雨となる。その後22日頃にかけては、台風第14号から変わった温帯低気圧の影響で、東北地方から西日本にかけての太平洋側も含めた広い範囲で、雷を伴った大雨となる。また、沖縄地方では、熱帯低気圧の影響で21日は雷を伴った大雨となる。

<暴風・高波>
 台風第14号から変わった温帯低気圧の影響で、東北地方から西日本にかけての日本海側では21日から22日にかけて非常に強い風※が吹いて暴風となり、海はしける所がある。

<警戒事項>
 土砂災害や低い土地の浸水、河川の増水や氾濫に嚴重に警戒。暴風に警戒。高波に注意・警戒。落雷や竜巻などの激しい突風に注意。

※ 非常に強い風: 20 m/s以上 30m/s 未満の風



【警戒級となる可能性のある期間】

日	時	20日		21日	22日	23日
		12~18	18~6	6~24		
東北地方	大雨	■	■	■		
	暴風					
関東甲信地方	大雨			■		
	暴風					
北陸地方	大雨			■		
	暴風					
東海地方	大雨			■		
	暴風					
近畿地方	大雨			■		
	暴風					
中国地方	大雨			■		
	暴風					
九州北部地方	大雨			■		
	暴風					
九州南部	大雨			■		
	暴風					
沖縄地方	大雨			■		
	暴風					

(■ 可能性がある、■ 可能性が高い)

【大雨の見通し】(単位:mm 多いところ)

地域	21日12時までの24時間雨量	22日12時までの24時間雨量	23日12時までの24時間雨量
東北地方	150	150	80
関東甲信地方	50未満	120	50
北陸地方	150	120	60
東海地方	50	120	100
近畿地方	50未満	150	100
中国地方	60	150	50
九州北部地方	180	150	80
九州南部	50未満	150	100
沖縄地方	60	80	60

【暴風・高波の見通し】(単位:(風):m/s (波):m)

地域	20日		21日		22日	
	最大風速(最大瞬間風速)	波の高さ	最大風速(最大瞬間風速)	波の高さ	最大風速(最大瞬間風速)	波の高さ
東北地方	13(25)	2	15(25)	2.5	18(30)	4
北陸地方	12(25)	2	18(30)	3	23(35)	4
九州北部地方	14(25)	4	20(30)	4	18(30)	4