

事務連絡  
令和6年7月25日

管内バス・タクシー・トラック関係団体 御中

関東運輸局  
自動車技術安全部 保安・環境課長  
自動車交通部 旅客第一課長  
旅客第二課長  
貨物課長

#### 梅雨前線と低気圧による大雨に備えた体制の確保等について

気象庁によると、梅雨前線が日本海から北日本へのびており、前線上の低気圧が日本海を東へ進んでいます。前線は25日(木)夜には不明瞭となるが、低気圧は26日(金)に北日本を通過します。また、前線や低気圧に向かって暖かく湿った空気が流れ込み、北日本から西日本では、大気の状態が非常に不安定となります。

これにより、東北地方の日本海側を中心に、これまで降った雨により、氾濫している河川や地盤の緩んでいる所があり、河川の増水や氾濫、土砂災害、低い土地の浸水に嚴重な警戒が必要であり、落雷や竜巻などの激しい突風に注意が必要です。

つきましては、貴会会員に対して、下記の点に留意するよう周知方よろしく願います。

#### 記

- ・ 気象状況の把握に努め、輸送の安全確保に万全を期すこと
- ・ 社内における連絡体制を確保すること
- ・ 安全運行が確保できないおそれがある場合は、運休や運行計画の変更などの指示を行うとともに、利用者に対して運休や運行計画の変更などの情報を発信すること
- ・ 車両の退避など出水への事前対応を実施すること

# 梅雨前線と低気圧による大雨について(第1報)

(河川の増水や氾濫、土砂災害、低い土地の浸水に嚴重に警戒)

## <ポイント>

梅雨前線や低気圧の影響で、東北地方の日本海側を中心に北日本から西日本では、26日(金)にかけて大雨となる。東北地方を中心に、30日(火)頃にかけて断続的に雨が降り、大雨災害発生の危険度が高まりやすい状況が続く。

## <概況>

梅雨前線が日本海から北日本へのびており、前線上の低気圧が日本海を東へ進んでいる。前線は25日(木)夜には不明瞭となるが、低気圧は26日に北日本を通過する。前線や低気圧に向かって暖かく湿った空気が流れ込み、北日本から西日本では大気の状態が非常に不安定となる。

## <大雨>

東北地方の日本海側ではすでに大雨となっており、山形県では25日朝に1時間約110ミリの猛烈な雨※1が降った所があった。東北日本海側を中心に北日本から西日本では、26日にかけて、雷を伴った非常に激しい雨※2が降り大雨となる。なお、東北地方を中心に、30日頃にかけて断続的に雨が降り、大雨災害発生の危険度が高まりやすい状況が続く。

## <警戒事項>

東北地方の日本海側を中心に、これまでに降った雨により、氾濫している河川や地盤の緩んでいる所がある。河川の増水や氾濫、土砂災害、低い土地の浸水に嚴重に警戒。落雷や竜巻などの激しい突風に注意。

## <台風第3号の影響について>

沖縄・奄美では、台風第3号の影響で、26日にかけて雷を伴った激しい雨が降り、大雨となる可能性がある。また、26日にかけて大しけとなる。

## <石川県能登の大雨について>

石川県能登では、26日にかけて警報級の大雨となる可能性がある。

※1 猛烈な雨:1時間に80mm以上の雨 ※2 非常に激しい雨:1時間に50mm以上80mm未満の雨

## 【警報級となる可能性のある期間】

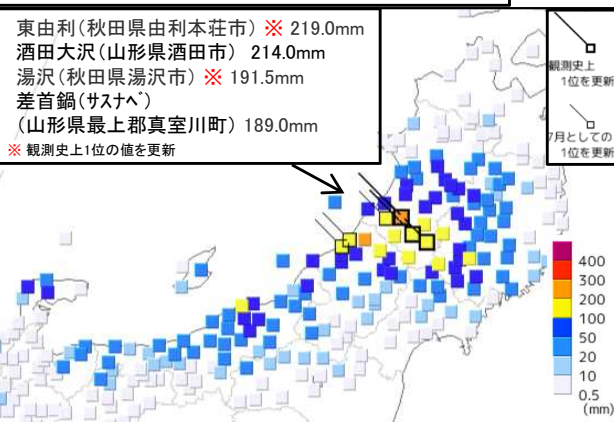
地域	大雨	25日			26日			27日	28日	29日	30日
		12~18	18~6	6~24	6~24	6~24	6~24				
東北地方	大雨	■	■	■	■	■	■	■	■	■	■
関東甲信地方	大雨	■	■	■	■	■	■	■	■	■	■
北陸地方	大雨	■	■	■	■	■	■	■	■	■	■
東海地方	大雨	■	■	■	■	■	■	■	■	■	■
近畿地方	大雨	■	■	■	■	■	■	■	■	■	■
中国地方	大雨	■	■	■	■	■	■	■	■	■	■
九州北部地方	大雨	■	■	■	■	■	■	■	■	■	■
奄美地方	大雨	■	■	■	■	■	■	■	■	■	■
沖縄地方	大雨	■	■	■	■	■	■	■	■	■	■

(■可能性がある、■可能性が高い)

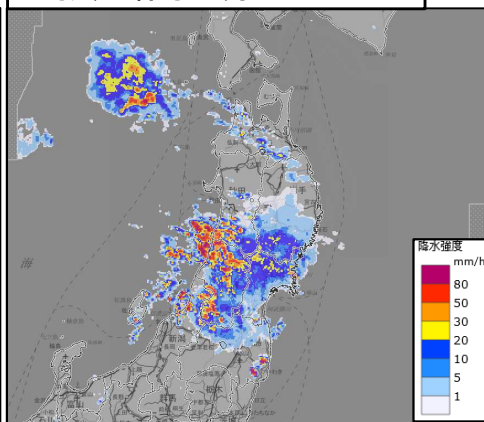
## 【大雨の見通し】(単位:ミリメートル)

地域	26日12時までの24時間雨量	27日12時までの24時間雨量	28日12時までの24時間雨量
東北地方	200	120	150
関東甲信地方	60	50	50
北陸地方	100	50	80
東海地方	80	60	60
近畿地方	60	50	50
中国地方	60	50	50
九州北部地方	100	120	50未満
奄美地方	120	50未満	50未満
沖縄地方	150	60	50

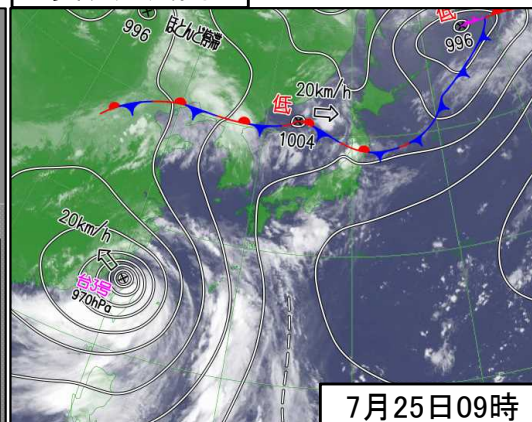
### 24時間降水量 7月25日11時00分



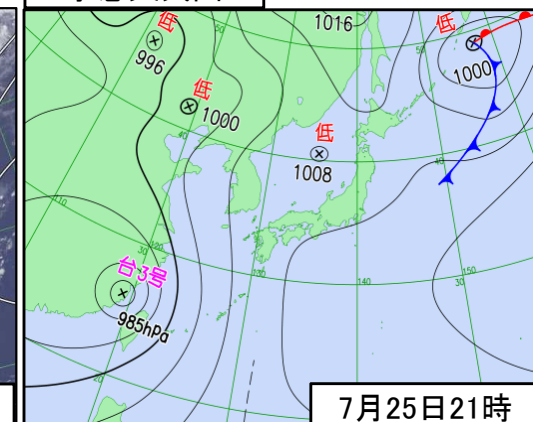
### 雨雲の様子 7月25日 11:00



### 実況天気図



### 予想天気図



# 向こう一週間の天気

日付	今日 25日(木)	明日 26日(金)	明後日 27日(土)	28日(日)	29日(月)	30日(火)	31日(水)	01日(木)
仙台	雨時々止む 	曇 	曇一時雨 	曇時々雨 	曇 	曇一時雨 	曇時々晴 	曇時々晴 
降水確率(%)	-/-/60/50	30/20/30/10	50	70	40	50	30	30
信頼度	-	-	-	A	C	C	B	A
最低/最高(°C)	- / 31	26 / 32	24 / 30	23 / 30	25 / 30	25 / 30	24 / 32	24 / 32
秋田	雨時々止む 	雨時々止む 	曇時々雨 	曇時々雨 	曇時々雨 	曇一時雨 	曇一時雨 	曇 
降水確率(%)	-/-/70/60	60/50/50/50	70	80	70	60	50	40
信頼度	-	-	-	A	A	B	C	B
最低/最高(°C)	- / 28	24 / 28	24 / 29	23 / 28	24 / 28	24 / 28	24 / 29	25 / 30
東京	晴後曇 	晴後曇 	曇時々晴 	曇 	曇時々晴 	晴時々曇 	晴時々曇 	晴時々曇 
降水確率(%)	-/-/30/30	10/0/20/20	40	40	30	20	20	20
信頼度	-	-	-	C	B	A	B	A
最低/最高(°C)	- / 35	27 / 35	26 / 35	26 / 33	27 / 35	27 / 35	27 / 35	27 / 35
新潟	雨時々止む 	雨後曇 	曇一時雨 	曇時々雨 	曇時々雨 	曇一時雨 	曇時々晴 	晴時々曇 
降水確率(%)	-/-/60/70	50/60/30/20	50	80	70	50	30	20
信頼度	-	-	-	B	B	C	C	B
最低/最高(°C)	- / 29	25 / 32	25 / 31	24 / 29	25 / 30	25 / 30	24 / 31	25 / 32
名古屋	曇時々晴 	曇時々晴 	曇時々晴 	晴時々曇 	曇時々晴 	晴時々曇 	晴時々曇 	晴時々曇 
降水確率(%)	-/-/20/20	30/10/20/20	30	20	30	20	20	20
信頼度	-	-	-	B	A	A	A	A
最低/最高(°C)	- / 35	27 / 35	28 / 38	28 / 37	27 / 36	27 / 36	27 / 37	26 / 37
金沢	曇 	曇 	曇時々晴 	曇一時雨 	曇 	曇時々晴 	晴時々曇 	晴時々曇 
降水確率(%)	-/-/30/20	10/10/20/20	30	50	40	30	30	20
信頼度	-	-	-	C	B	C	B	A
最低/最高(°C)	- / 34	27 / 34	27 / 34	26 / 31	26 / 32	26 / 32	25 / 32	26 / 33

日付	今日 25日(木)	明日 26日(金)	明後日 27日(土)	28日(日)	29日(月)	30日(火)	31日(水)	01日(木)
大阪	晴時々曇 	晴時々曇 	晴時々曇 	晴時々曇 	晴時々曇 	晴時々曇 	晴時々曇 	晴時々曇 
降水確率(%)	-/-/30/20	20/10/20/20	20	20	20	20	20	20
信頼度	-	-	-	A	A	A	A	A
最低/最高(°C)	- / 35	28 / 36	28 / 36	28 / 35	28 / 36	28 / 36	28 / 36	27 / 36
松江	晴後曇 	晴時々曇 	晴時々曇 	晴時々曇 	晴時々曇 	晴時々曇 	晴時々曇 	晴時々曇 
降水確率(%)	-/-/20/10	0/10/20/10	20	20	20	20	20	20
信頼度	-	-	-	A	A	A	A	A
最低/最高(°C)	- / 35	25 / 36	26 / 36	25 / 34	25 / 34	26 / 33	26 / 33	25 / 34
高松	曇時々晴 	曇時々晴 	晴時々曇 	晴時々曇 	晴時々曇 	晴時々曇 	晴時々曇 	晴時々曇 
降水確率(%)	-/-/30/20	10/10/20/20	30	20	20	20	20	20
信頼度	-	-	-	A	A	A	A	A
最低/最高(°C)	- / 34	27 / 35	27 / 35	27 / 36	27 / 37	27 / 36	27 / 36	26 / 37
福岡	晴後曇 	晴後時々曇 	晴時々曇 	晴時々曇 	晴時々曇 	晴時々曇 	晴時々曇 	晴時々曇 
降水確率(%)	-/-/40/40	10/10/30/20	20	20	20	20	20	20
信頼度	-	-	-	A	A	A	A	A
最低/最高(°C)	- / 37	29 / 37	28 / 37	28 / 37	28 / 37	29 / 37	29 / 36	28 / 36
鹿児島	曇時々晴 	曇 	晴時々曇 	晴時々曇 	晴時々曇 	晴時々曇 	晴時々曇 	晴時々曇 
降水確率(%)	-/-/20/20	30/20/20/20	30	20	20	20	20	20
信頼度	-	-	-	A	A	A	A	B
最低/最高(°C)	- / 35	29 / 34	29 / 35	28 / 36	27 / 37	27 / 37	27 / 38	27 / 38
那覇	雨 	曇時々雨 	曇 	晴時々曇 	晴時々曇 	晴時々曇 	晴時々曇 	晴時々曇 
降水確率(%)	-/-/60/70	70/80/60/40	40	20	20	20	20	20
信頼度	-	-	-	A	A	B	B	B
最低/最高(°C)	- / 31	27 / 32	28 / 33	28 / 35	28 / 35	28 / 35	28 / 35	28 / 35

## <今後の見通し>

東北地方を中心に、30日頃にかけて、曇りや雨の日が続く。