

# 東京港コンテナターミナルにおける海上コンテナ車両待機時間調査(第22回) <令和5年5月8日(月)～令和5年5月29日(月)>

## 【大井2号(ダイトコーポレーション)】

1回の待機につき、およそ0時間5分～3時間8分の待機時間が発生します。

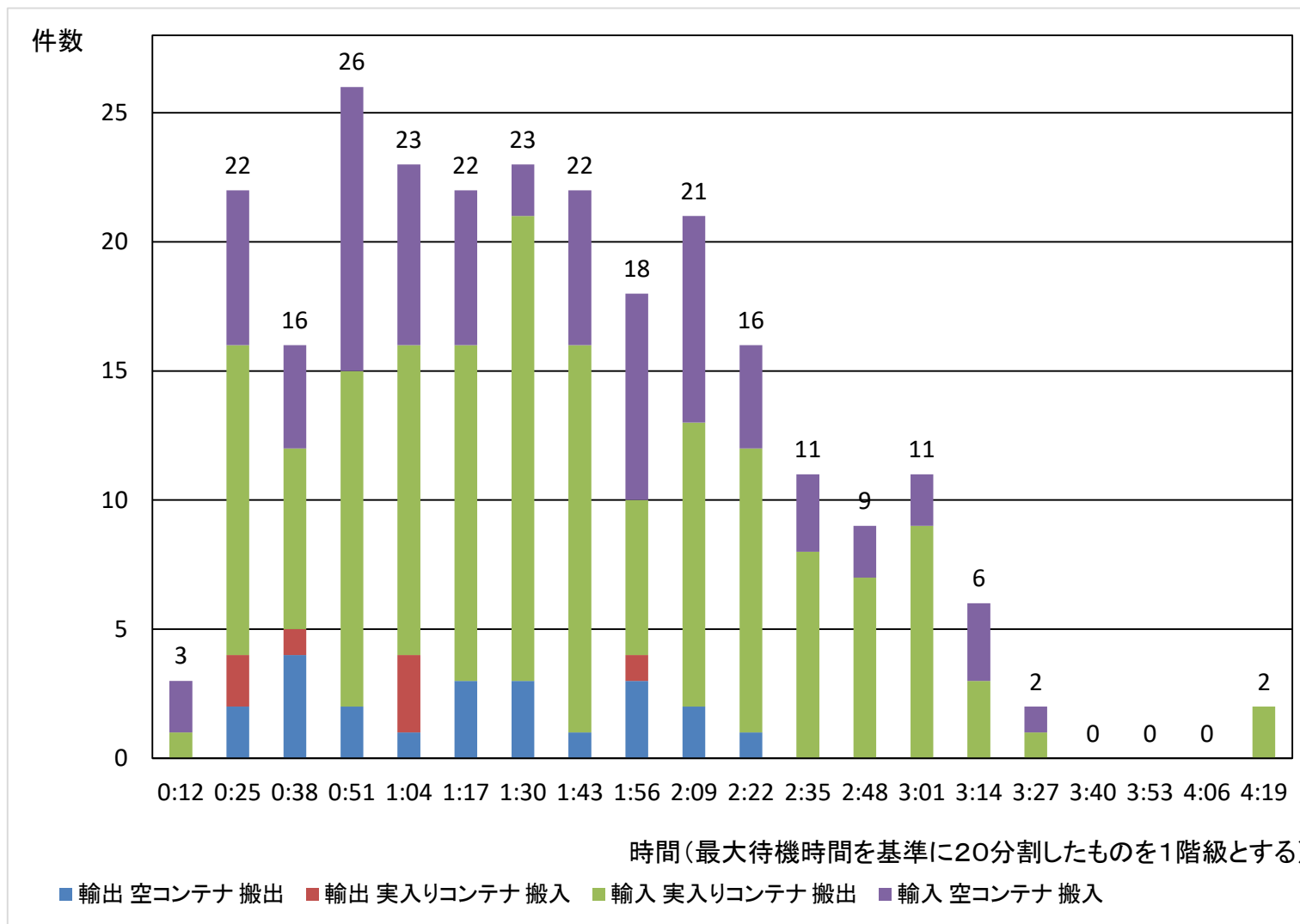
※およそは集計中95%の範囲を指します。

※海上コンテナ輸送車両は1日に複数回ターミナルで積み下しを行います。

調査件数 : 253  
 最大待機時間 : 4:19  
 最小待機時間 : 0:05  
 平均待機時間 : 1:30  
 最頻値 : 0:51

※「降ろし取り」の作業分は除いております。

※7:30以前の並び始めのデータは、一律7:30並び始めとして、集計。



# 東京港コンテナターミナルにおける海上コンテナ車両待機時間調査(第22回) <令和5年5月8日(月)～令和5年5月29日(月)>

## 【大井4号(宇徳)】

1回の待機につき、およそ0時間10分～3時間27分の待機時間が発生します。

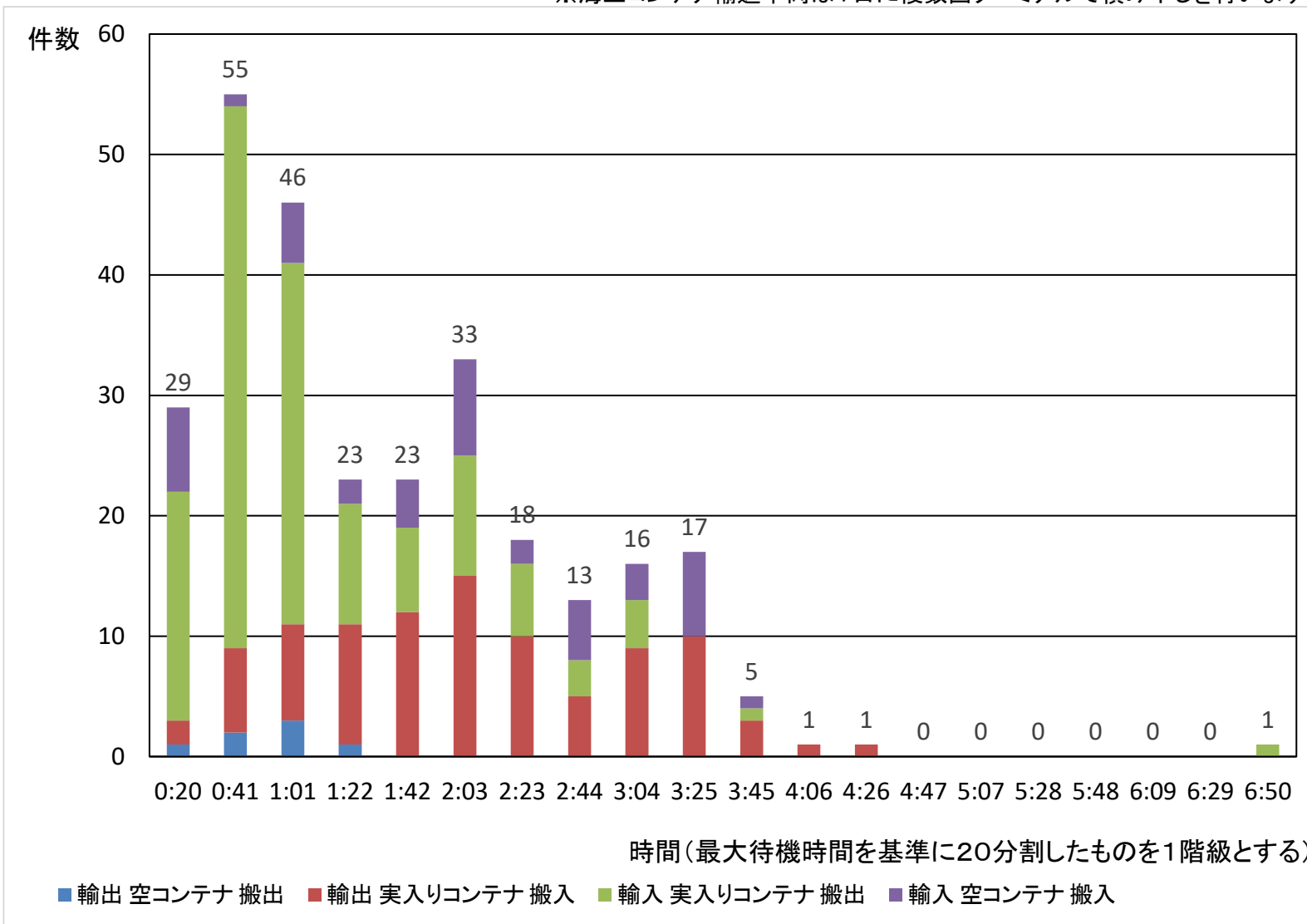
※およそは集計中95%の範囲を指します。

※海上コンテナ輸送車両は1日に複数回ターミナルで積み下しを行います。

調査件数 : 281  
 最大待機時間 : 6:50  
 最小待機時間 : 0:10  
 平均待機時間 : 1:27  
 最頻値 : 0:41

※「降ろし取り」の作業分は除いております。

※7:30以前の並び始めのデータは、一律7:30並び始めとして、集計。



# 東京港コンテナターミナルにおける海上コンテナ車両待機時間調査(第22回) <令和5年5月8日(月)～令和5年5月29日(月)>

## 【大井5号(東海運)】

1回の待機につき、およそ0時間12分～2時間54分の待機時間が発生します。

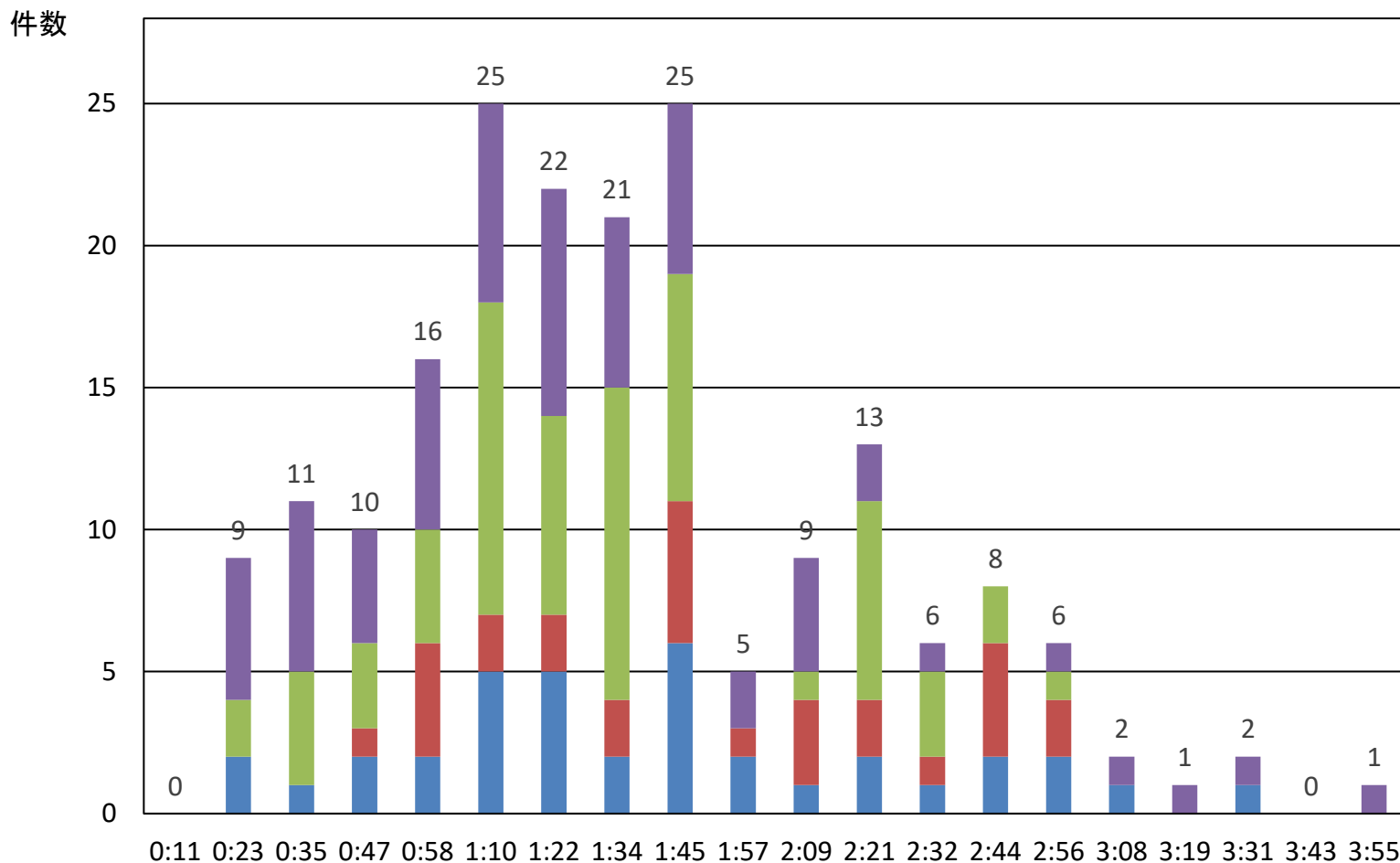
※およそは集計中95%の範囲を指します。

※海上コンテナ輸送車両は1日に複数回ターミナルで積み下しを行います。

調査件数 : 192  
 最大待機時間 : 3:55  
 最小待機時間 : 0:12  
 平均待機時間 : 1:29  
 最頻値 : 1:10

※「降ろし取り」の作業分は除いております。

※7:30以前の並び始めのデータは、一律7:30並び始めとして、集計。



時間(最大待機時間を基準に20分割したものを1階級とする)

■ 輸出 空コンテナ 搬出 ■ 輸出 実入りコンテナ 搬入 ■ 輸入 実入りコンテナ 搬出 ■ 輸入 空コンテナ 搬入

# 東京港コンテナターミナルにおける海上コンテナ車両待機時間調査(第22回) <令和5年5月8日(月)～令和5年5月29日(月)>

## 【大井7号(ユニエックスNCT)】

1回の待機につき、およそ0時間5分～2時間20分の待機時間が発生します。

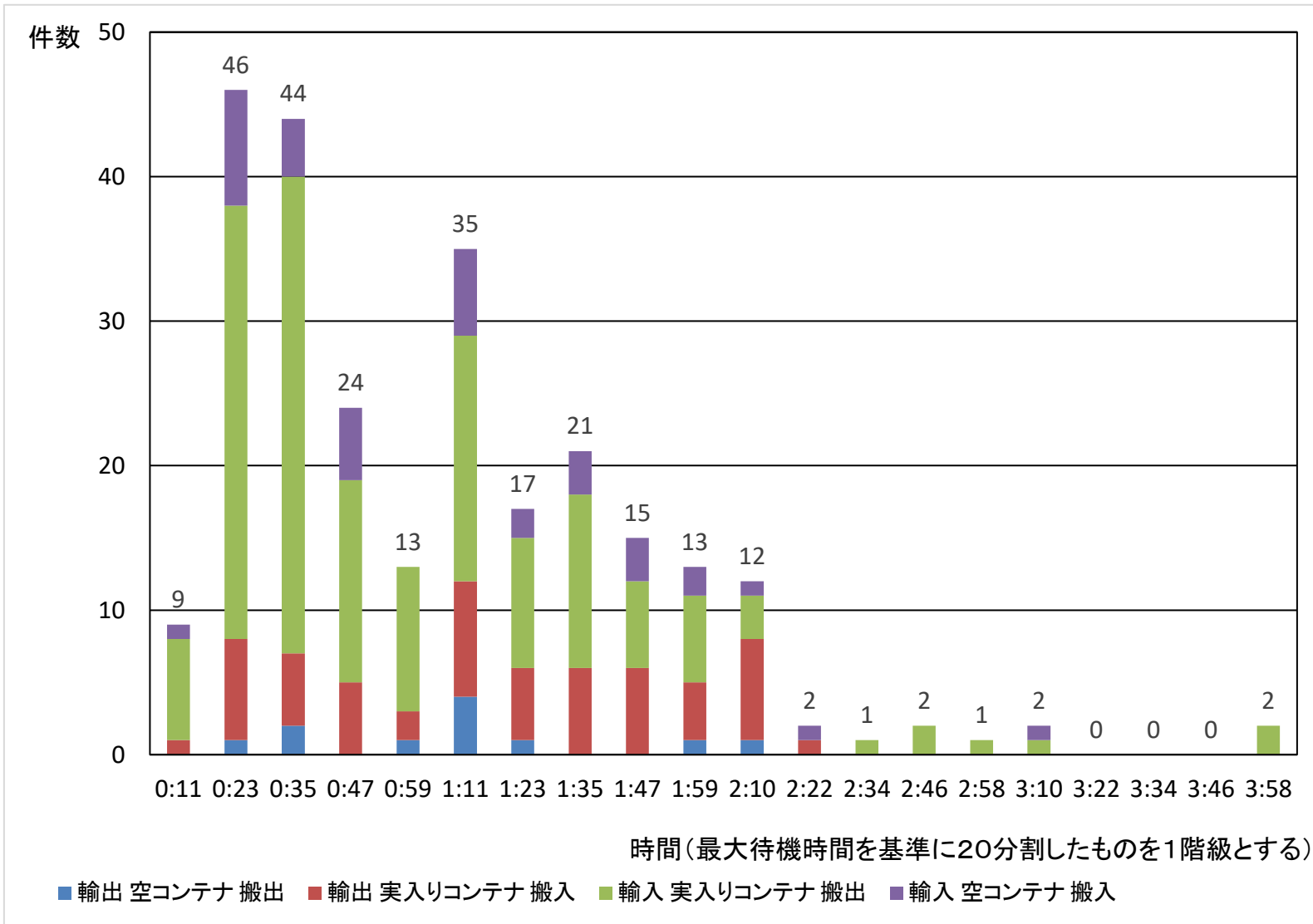
※およそは集計中95%の範囲を指します。

※海上コンテナ輸送車両は1日に複数回ターミナルで積み下しを行います。

調査件数 : 259  
 最大待機時間 : 3:58  
 最小待機時間 : 0:05  
 平均待機時間 : 0:59  
 最頻値 : 0:23

※「降ろし取り」の作業分は除いております。

※7:30以前の並び始めのデータは、一律7:30並び始めとして、集計。



# 東京港コンテナターミナルにおける海上コンテナ車両待機時間調査(第22回) <令和5年5月8日(月)～令和5年5月29日(月)>

## 【青海A-1(山九/伊勢湾海運)】

1回の待機につき、およそ0時間9分～4時間31分の待機時間が発生します。

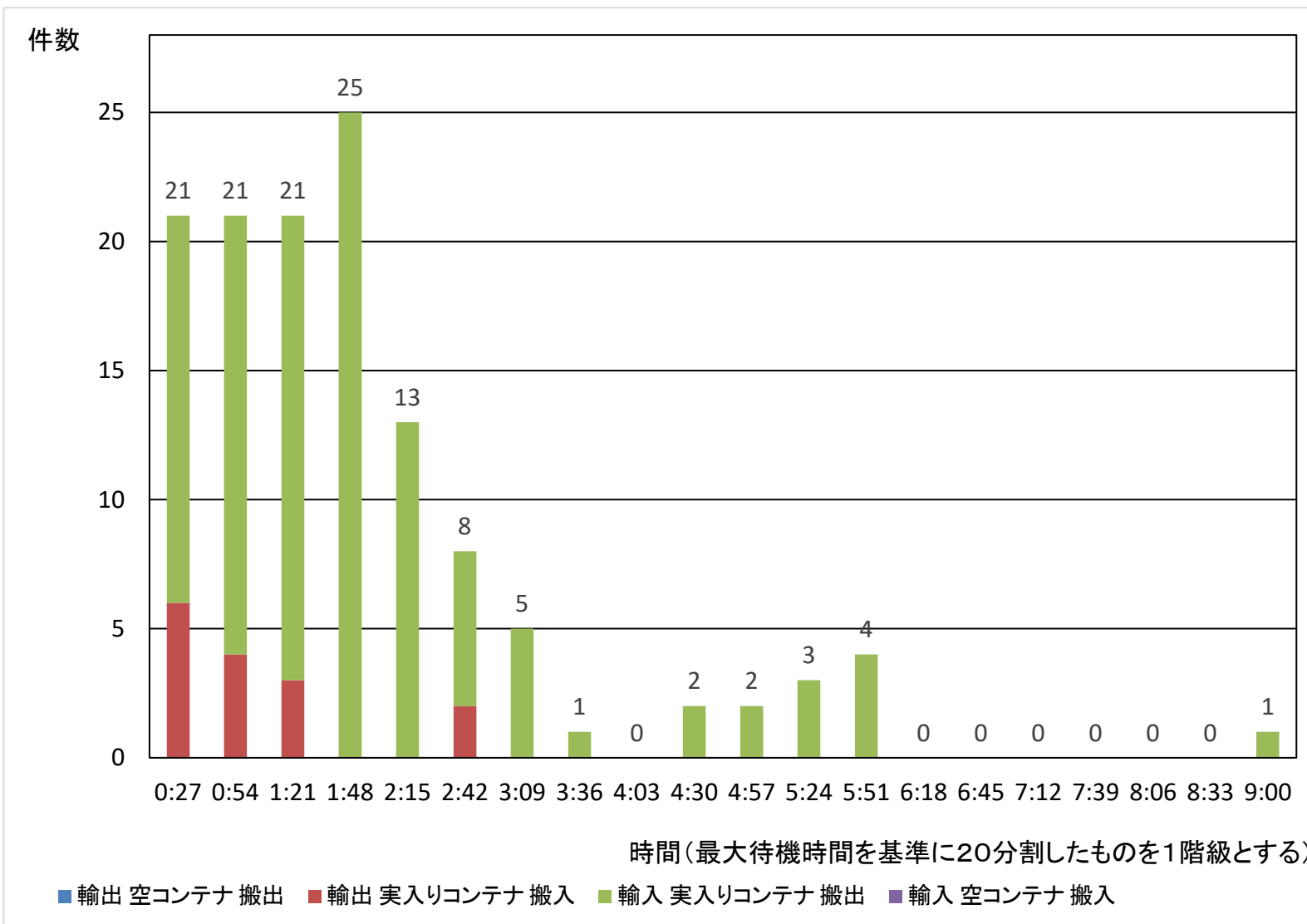
※およそは集計中95%の範囲を指します。

※海上コンテナ輸送車両は1日に複数回ターミナルで積み下しを行います。

調査件数 : 127  
 最大待機時間 : 9:00  
 最小待機時間 : 0:09  
 平均待機時間 : 1:40  
 最頻値 : 1:48

※「降ろし取り」の作業分は除いております。

※7:30以前の並び始めのデータは、一律7:30並び始めとして、集計。



# 東京港コンテナターミナルにおける海上コンテナ車両待機時間調査(第22回) <令和5年5月8日(月)～令和5年5月29日(月)>

## 【青海A-2(住友倉庫/日本通運/第一港運)】

1回の待機につき、およそ0時間5分～4時間1分の待機時間が発生します。

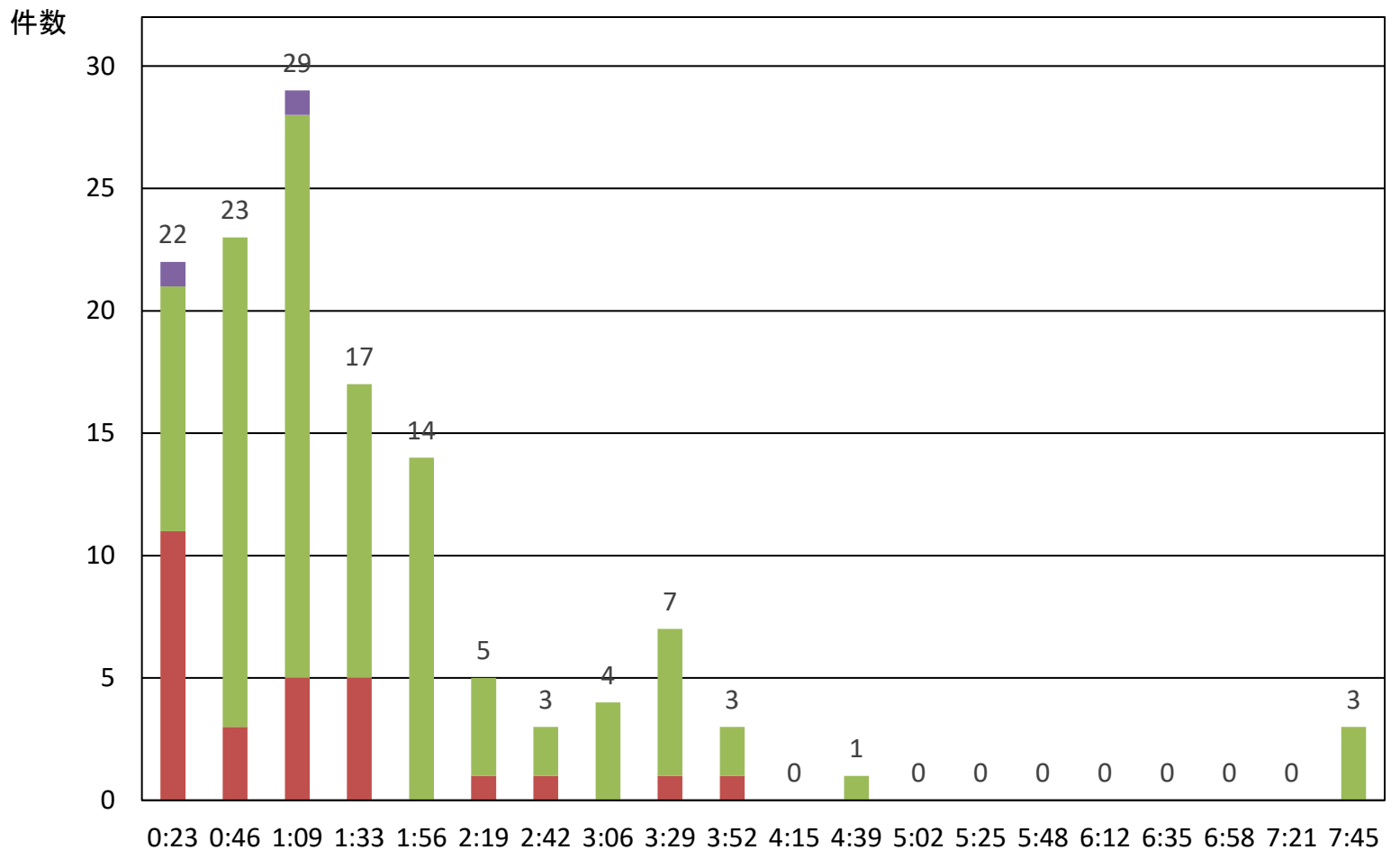
※およそは集計中95%の範囲を指します。

※海上コンテナ輸送車両は1日に複数回ターミナルで積み下しを行います。

調査件数 : 131  
 最大待機時間 : 7:45  
 最小待機時間 : 0:05  
 平均待機時間 : 1:23  
 最頻値 : 1:09

※「降ろし取り」の作業分は除いております。

※7:30以前の並び始めのデータは、一律7:30並び始めとして、集計。



時間(最大待機時間を基準に20分割したものを1階級とする)

■ 輸出 空コンテナ 搬出 ■ 輸出 実入りコンテナ 搬入 ■ 輸入 実入りコンテナ 搬出 ■ 輸入 空コンテナ 搬入

# 東京港コンテナターミナルにおける海上コンテナ車両待機時間調査(第22回) <令和5年5月8日(月)～令和5年5月29日(月)>

## 【青海A-4(鈴江コーポレーション)】

1回の待機につき、およそ0時間3分～2時間21分の待機時間が発生します。

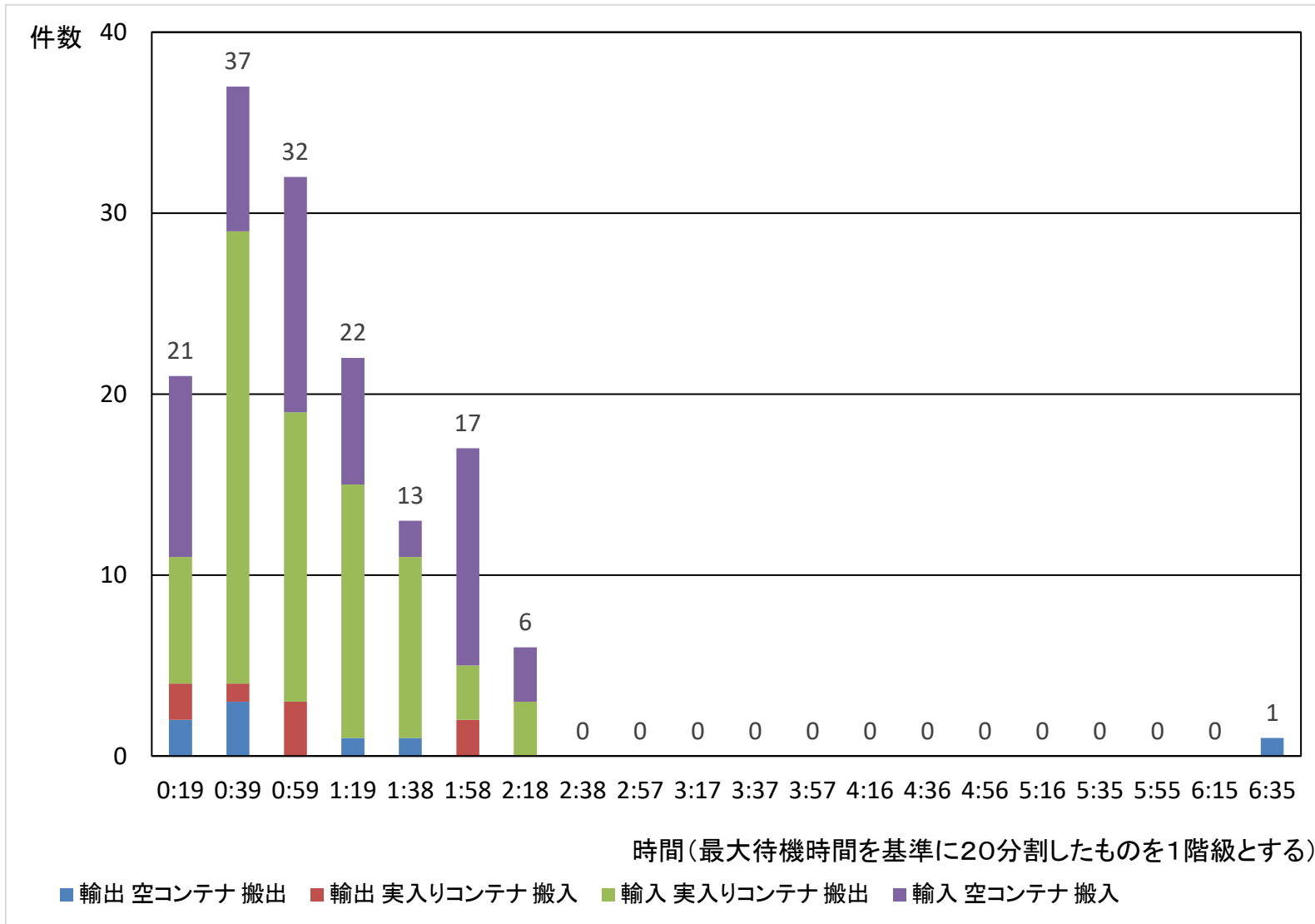
※およそは集計中95%の範囲を指します。

※海上コンテナ輸送車両は1日に複数回ターミナルで積み下しを行います。

調査件数 : 149  
 最大待機時間 : 6:35  
 最小待機時間 : 0:03  
 平均待機時間 : 0:56  
 最頻値 : 0:39

※「降ろし取り」の作業分は除いております。

※7:30以前の並び始めのデータは、一律7:30並び始めとして、集計。



# 東京港コンテナターミナルにおける海上コンテナ車両待機時間調査(第22回) <令和5年5月8日(月)～令和5年5月29日(月)>

## 【中防Y1(上組)】

1回の待機につき、およそ0時間7分～2時間11分の待機時間が発生します。

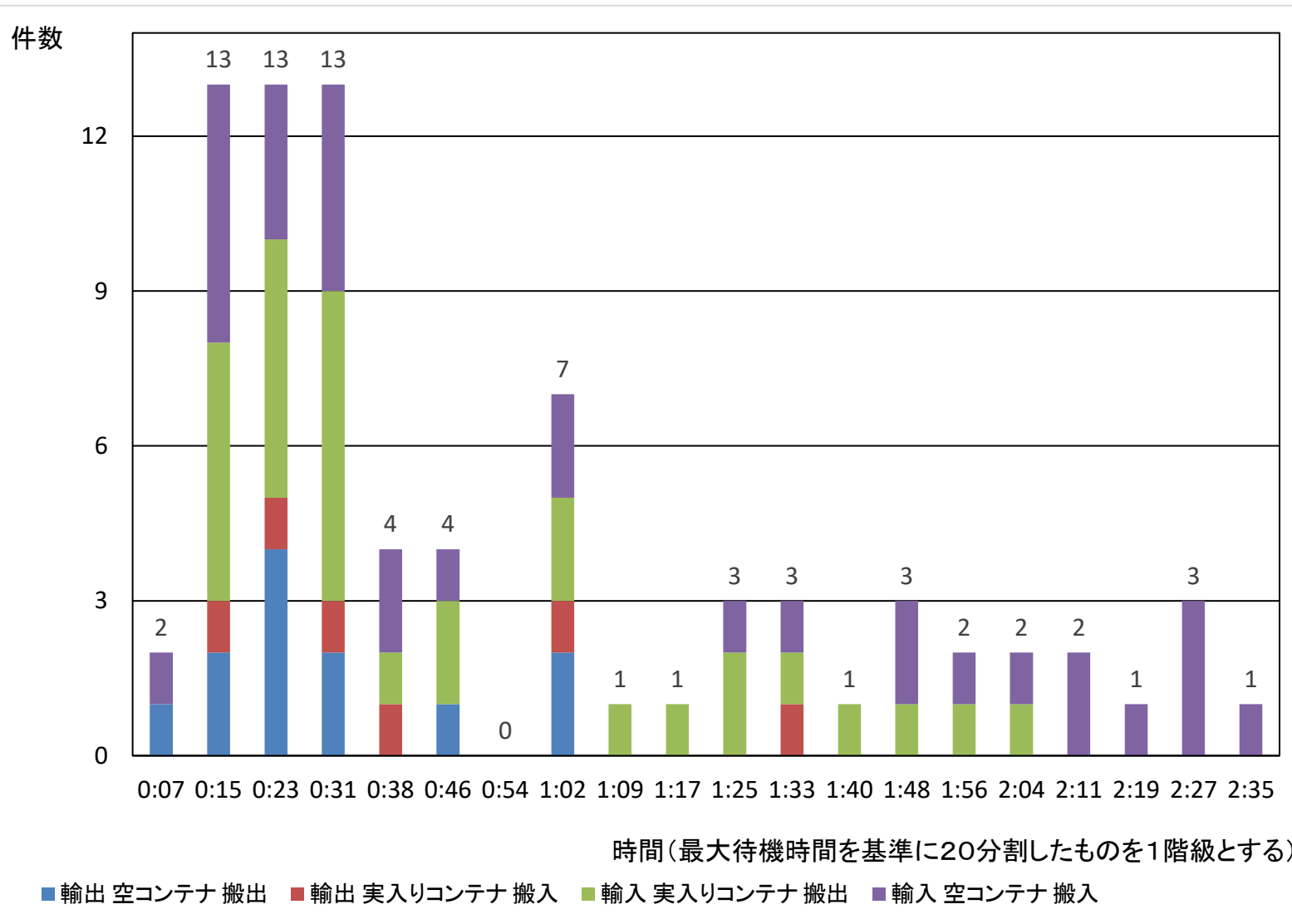
※およそは集計中95%の範囲を指します。

※海上コンテナ輸送車両は1日に複数回ターミナルで積み下しを行います。

調査件数 : 79  
 最大待機時間 : 2:35  
 最小待機時間 : 0:07  
 平均待機時間 : 0:51  
 最頻値 : 0:15

※「降ろし取り」の作業分は除いております。

※7:30以前の並び始めのデータは、一律7:30並び始めとして、集計。





# 東京港コンテナターミナルにおける海上コンテナ車両待機時間調査(第22回) <令和5年5月8日(月)～令和5年5月29日(月)>

【中防Y2(三井倉庫/日本通運/住友倉庫/山九)】

1回の待機につき、およそ0時間5分～2時間5分の待機時間が発生します。

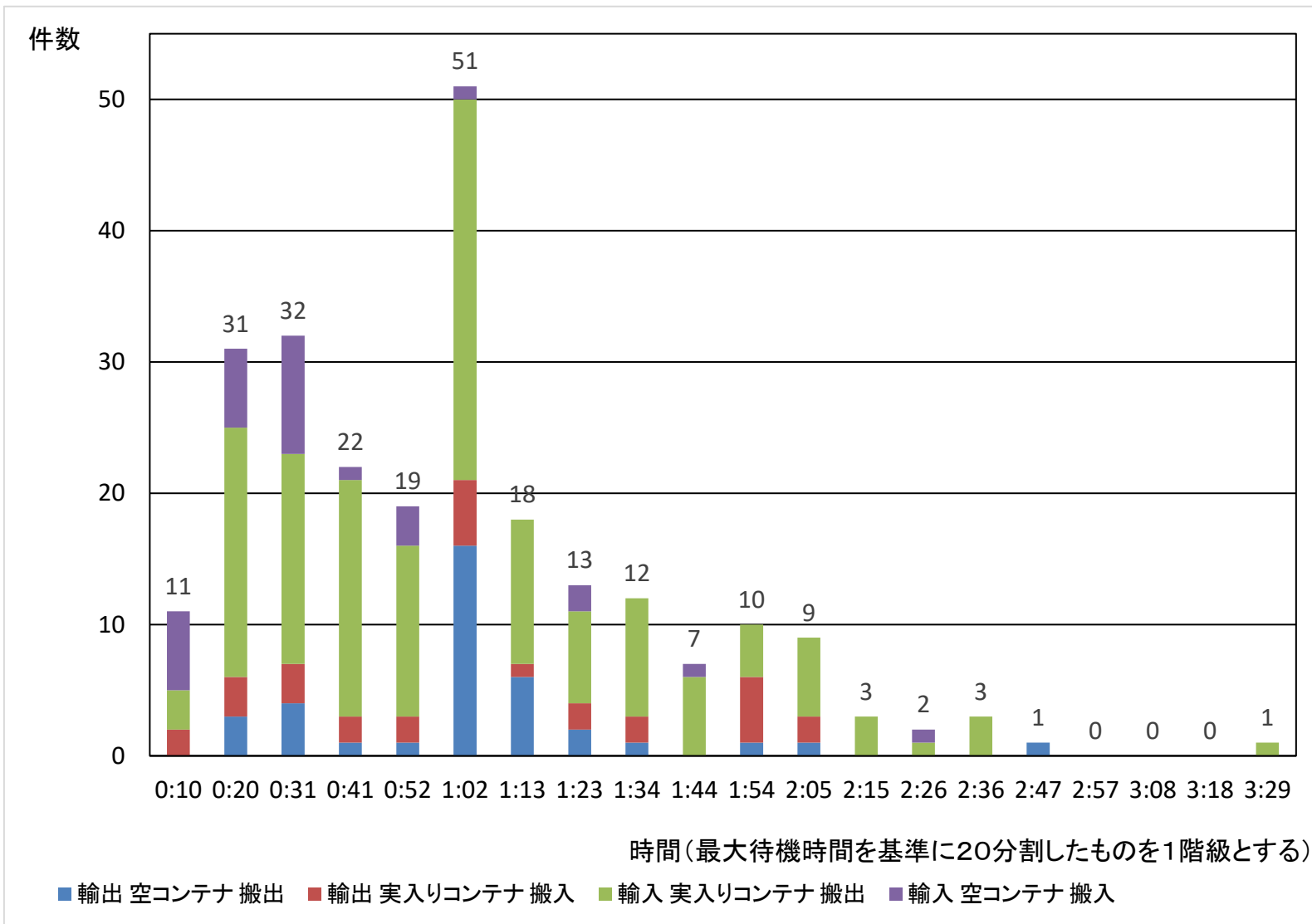
※およそは集計中95%の範囲を指します。

※海上コンテナ輸送車両は1日に複数回ターミナルで積み下しを行います。

調査件数 : 245  
 最大待機時間 : 3:29  
 最小待機時間 : 0:05  
 平均待機時間 : 0:57  
 最頻値 : 1:02

※「降ろし取り」の作業分は除いております。

※7:30以前の並び始めのデータは、一律7:30並び始めとして、集計。



# 東京港コンテナターミナルにおける海上コンテナ車両待機時間調査(第22回) <令和5年5月8日(月)～令和5年5月29日(月)>

## 【品川・東海運】

1回の待機につき、およそ0時間10分～2時間0分の待機時間が発生します。

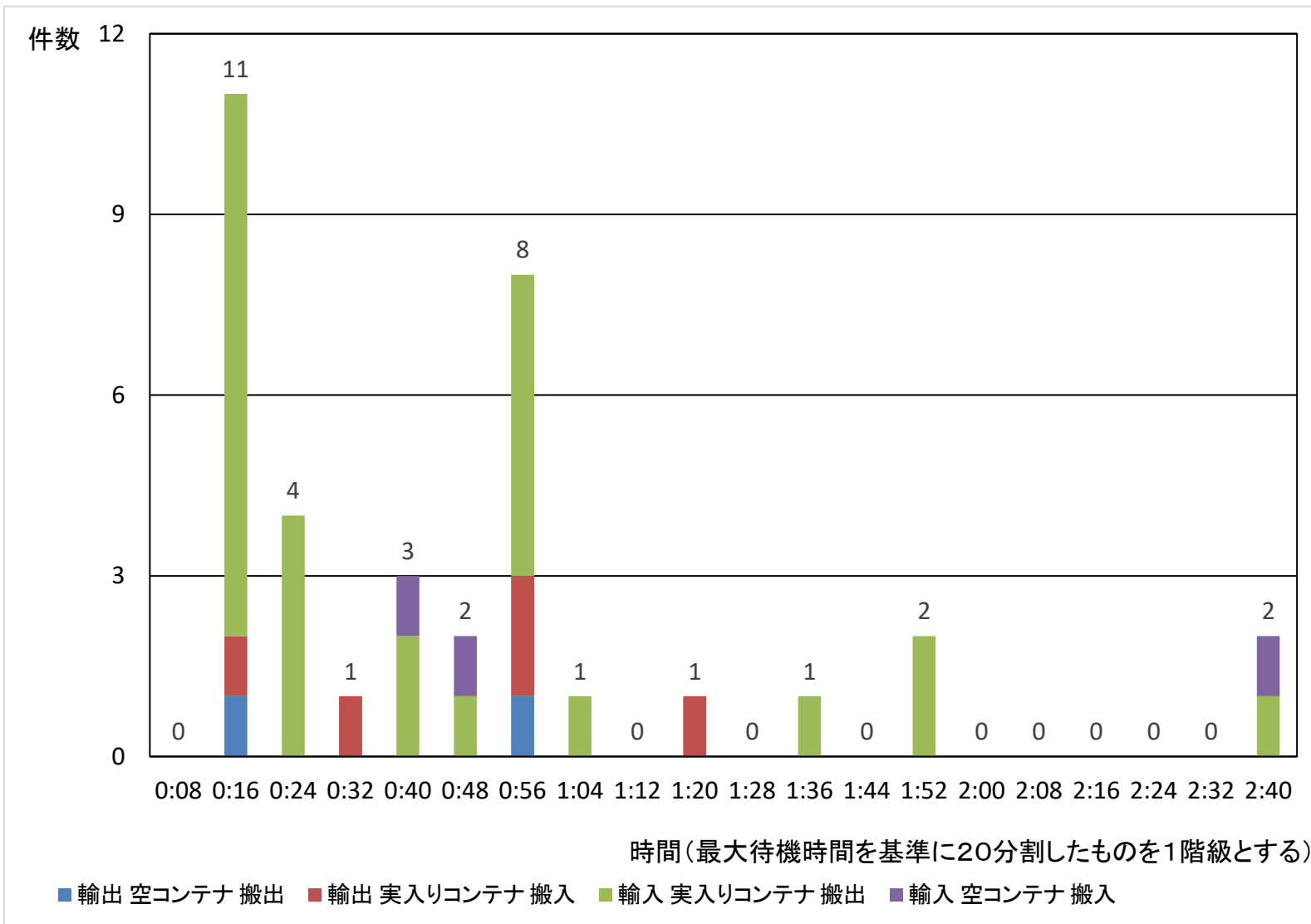
※およそは集計中95%の範囲を指します。

※海上コンテナ輸送車両は1日に複数回ターミナルで積み下しを行います。

調査件数 : 36  
 最大待機時間 : 2:40  
 最小待機時間 : 0:10  
 平均待機時間 : 0:45  
 最頻値 : 0:16

※「降ろし取り」の作業分は除いております。

※7:30以前の並び始めのデータは、一律7:30並び始めとして、集計。



# 東京港コンテナターミナルにおける海上コンテナ車両待機時間調査(第22回) <令和5年5月8日(月)～令和5年5月29日(月)>

## 【品川・住友倉庫】

1回の待機につき、およそ0時間5分～2時間31分の待機時間が発生します。

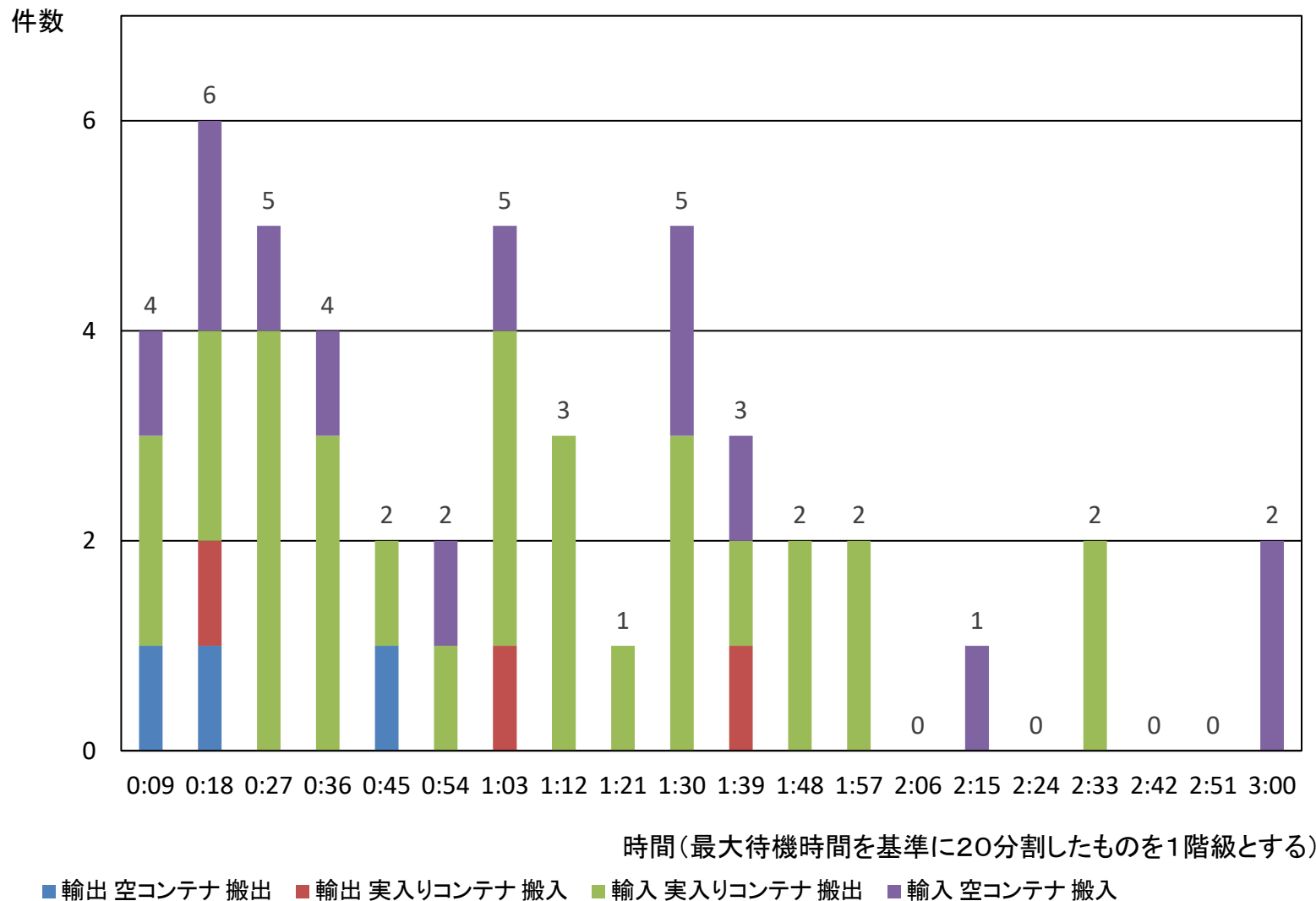
※およそは集計中95%の範囲を指します。

※海上コンテナ輸送車両は1日に複数回ターミナルで積み下しを行います。

調査件数 : 49  
 最大待機時間 : 3:00  
 最小待機時間 : 0:05  
 平均待機時間 : 1:02  
 最頻値 : 0:18

※「降ろし取り」の作業分は除いております。

※7:30以前の並び始めのデータは、一律7:30並び始めとして、集計。



# 東京港コンテナターミナルにおける海上コンテナ車両待機時間調査(第22回) <令和5年5月8日(月)～令和5年5月29日(月)>

## 【品川・第一港運】

1回の待機につき、およそ0時間10分～3時間57分の待機時間が発生します。

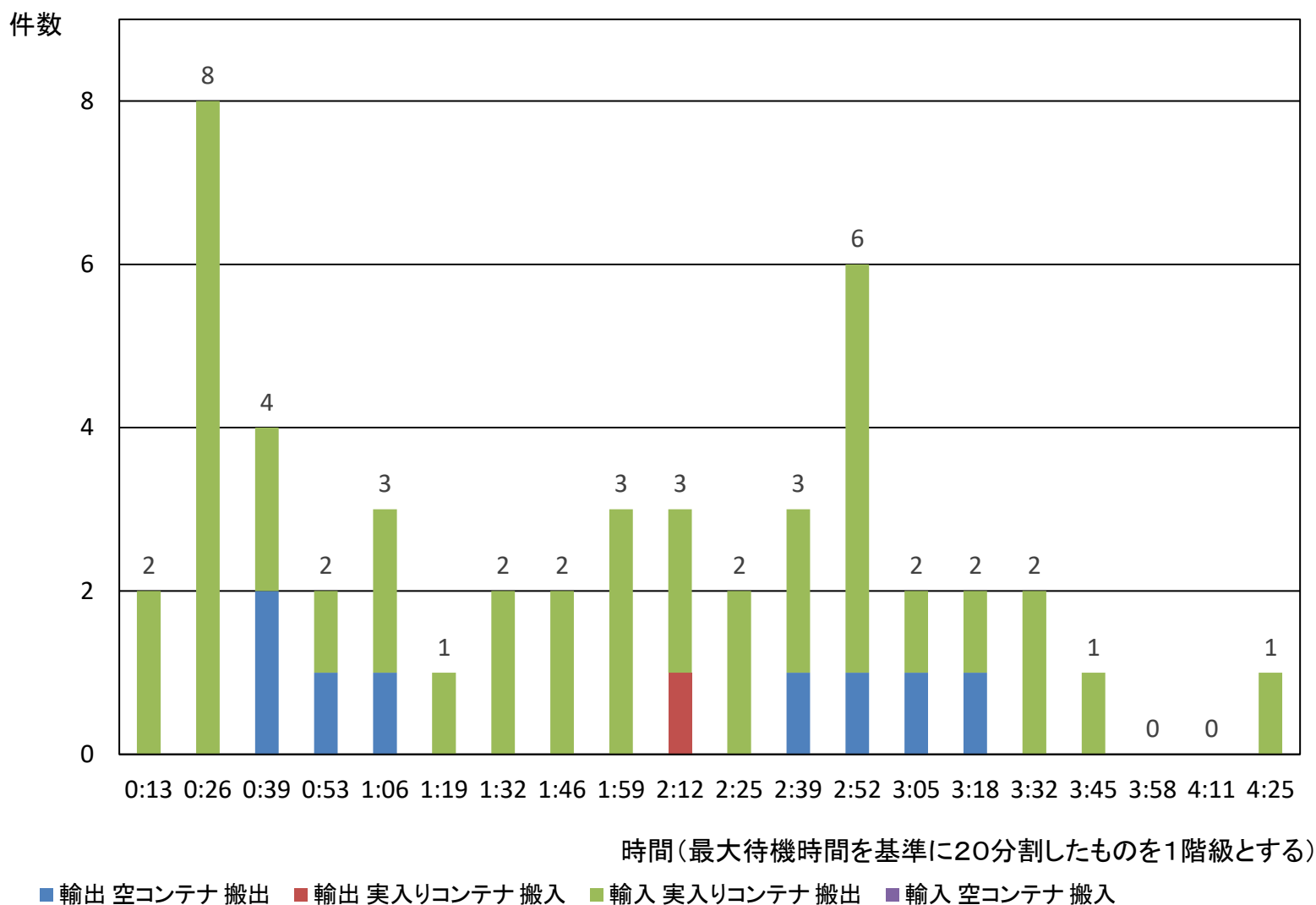
※およそは集計中95%の範囲を指します。

※海上コンテナ輸送車両は1日に複数回ターミナルで積み下しを行います。

調査件数 : 49  
 最大待機時間 : 4:25  
 最小待機時間 : 0:10  
 平均待機時間 : 1:43  
 最頻値 : 0:26

※「降ろし取り」の作業分は除いております。

※7:30以前の並び始めのデータは、一律7:30並び始めとして、集計。



東京港各コンテナターミナルにおける海上コンテナ車両待機時間調査 コンテナターミナル別平均待機時間（車両待機列到着後より）

令和5年5月8日（月）～令和5年5月29日（月）

<青海地区・中央防波堤外側地区>

ターミナル	作業内容	調査 件数	並び始め～ゲートアウト 平均待機時間	内訳			
				平均待機時間	調査件数	割合	
A-1 山九 伊勢湾海運	輸出	空コンテナ搬出	0	-	1時間未満	0	-
					1時間以上	0	-
	搬入	実入りコンテナ搬入	15	0時間54分	1時間未満	10	66.7%
					1時間以上	5	33.3%
	搬出	実入りコンテナ搬出	112	1時間46分	1時間未満	36	32.1%
					1時間以上	76	67.9%
搬入	空コンテナ搬入	0	-	1時間未満	0	-	
				1時間以上	0	-	
※降ろし取り		1	3時間45分	1時間未満	0	-	
				1時間以上	1	100.0%	
A-2 住友倉庫 日本通運 第一港運	輸出	空コンテナ搬出	0	-	1時間未満	0	-
					1時間以上	0	-
	搬入	実入りコンテナ搬入	28	0時間58分	1時間未満	17	60.7%
					1時間以上	11	39.3%
	搬出	実入りコンテナ搬出	101	1時間31分	1時間未満	46	45.5%
					1時間以上	55	54.5%
搬入	空コンテナ搬入	2	0時間37分	1時間未満	1	50.0%	
				1時間以上	1	50.0%	
※降ろし取り		0	-	1時間未満	0	-	
				1時間以上	0	-	
A-4 鈴江 コーポレーション	輸出	空コンテナ搬出	8	1時間23分	1時間未満	6	75.0%
					1時間以上	2	25.0%
	搬入	実入りコンテナ搬入	8	0時間50分	1時間未満	6	75.0%
					1時間以上	2	25.0%
	搬出	実入りコンテナ搬出	78	0時間51分	1時間未満	51	65.4%
					1時間以上	27	34.6%
搬入	空コンテナ搬入	55	0時間58分	1時間未満	32	58.2%	
				1時間以上	23	41.8%	
※降ろし取り		0	-	1時間未満	0	-	
				1時間以上	0	-	
Y1 上組	輸出	空コンテナ搬出	12	0時間27分	1時間未満	12	100.0%
					1時間以上	0	-
	搬入	実入りコンテナ搬入	6	0時間41分	1時間未満	5	83.3%
					1時間以上	1	16.7%
	搬出	実入りコンテナ搬出	30	0時間47分	1時間未満	20	66.7%
					1時間以上	10	33.3%
搬入	空コンテナ搬入	31	1時間06分	1時間未満	17	54.8%	
				1時間以上	14	45.2%	
※降ろし取り		0	-	1時間未満	0	-	
				1時間以上	0	-	
Y2 三井倉庫 日本通運 住友倉庫 山九	輸出	空コンテナ搬出	37	1時間01分	1時間未満	10	27.0%
					1時間以上	27	73.0%
	搬入	実入りコンテナ搬入	29	1時間02分	1時間未満	13	44.8%
					1時間以上	16	55.2%
	搬出	実入りコンテナ搬出	149	0時間59分	1時間未満	80	53.7%
					1時間以上	69	46.3%
搬入	空コンテナ搬入	30	0時間34分	1時間未満	26	86.7%	
				1時間以上	4	13.3%	
※降ろし取り		10	0時間49分	1時間未満	7	70.0%	
				1時間以上	3	30.0%	

<大井地区>

ターミナル	作業内容	調査 件数	並び始め～ゲートアウト 平均待機時間	内訳			
				平均待機時間	調査件数	割合	
2号 グイトー コーポレーション	輸出	空コンテナ搬出	22	1時間10分	1時間未満	9	40.9%
					1時間以上	13	59.1%
	搬入	実入りコンテナ搬入	7	0時間47分	1時間未満	5	71.4%
					1時間以上	2	28.6%
	搬出	実入りコンテナ搬出	149	1時間36分	1時間未満	41	27.5%
					1時間以上	108	72.5%
搬入	空コンテナ搬入	75	1時間28分	1時間未満	28	37.3%	
				1時間以上	47	62.7%	
※降ろし取り		12	1時間50分	1時間未満	4	33.3%	
				1時間以上	8	66.7%	
4号 宇徳	輸出	空コンテナ搬出	7	0時間44分	1時間未満	6	85.7%
					1時間以上	1	14.3%
	搬入	実入りコンテナ搬入	93	1時間58分	1時間未満	16	17.2%
					1時間以上	77	82.8%
	搬出	実入りコンテナ搬出	136	1時間00分	1時間未満	92	67.6%
					1時間以上	44	32.4%
搬入	空コンテナ搬入	45	1時間49分	1時間未満	11	24.4%	
				1時間以上	34	75.6%	
※降ろし取り		0	-	1時間未満	0	-	
				1時間以上	0	-	
5号 東海運	輸出	空コンテナ搬出	37	1時間35分	1時間未満	7	18.9%
					1時間以上	30	81.1%
	搬入	実入りコンテナ搬入	29	1時間46分	1時間未満	5	17.2%
					1時間以上	24	82.8%
	搬出	実入りコンテナ搬出	64	1時間25分	1時間未満	14	21.9%
					1時間以上	50	78.1%
搬入	空コンテナ搬入	62	1時間20分	1時間未満	22	35.5%	
				1時間以上	40	64.5%	
※降ろし取り		1	3時間30分	1時間未満	0	-	
				1時間以上	1	100.0%	
7号 ユニエックス NCT	輸出	空コンテナ搬出	11	1時間01分	1時間未満	6	54.5%
					1時間以上	5	45.5%
	搬入	実入りコンテナ搬入	57	1時間12分	1時間未満	23	40.4%
					1時間以上	34	59.6%
	搬出	実入りコンテナ搬出	154	0時間54分	1時間未満	104	67.5%
					1時間以上	50	32.5%
搬入	空コンテナ搬入	37	1時間02分	1時間未満	18	48.6%	
				1時間以上	19	51.4%	
※降ろし取り		2	2時間02分	1時間未満	0	-	
				1時間以上	2	100.0%	

(注)「平均待機時間」の色分けは次の通り。(条件が異なるため、降ろし取りは除く)

- 30分未満
- 30分以上1時間未満
- 1時間以上2時間未満
- 2時間以上

<品川地区>

ターミナル	作業内容	調査 件数	並び始め～ゲートアウト 平均待機時間	内訳			
				平均待機時間	調査件数	割合	
東海運	輸出	空コンテナ搬出	2	0時間32分	1時間未満	2	100.0%
					1時間以上	0	-
	搬入	実入りコンテナ搬入	5	0時間44分	1時間未満	4	80.0%
					1時間以上	1	20.0%
	搬出	実入りコンテナ搬出	26	0時間42分	1時間未満	22	84.6%
					1時間以上	4	15.4%
搬入	空コンテナ搬入	3	1時間21分	1時間未満	2	66.7%	
				1時間以上	1	33.3%	
※降ろし取り		0	-	1時間未満	0	-	
				1時間以上	0	-	
住友倉庫	輸出	空コンテナ搬出	3	0時間20分	1時間未満	3	100.0%
					1時間以上	0	-
	搬入	実入りコンテナ搬入	3	0時間56分	1時間未満	2	66.7%
					1時間以上	1	33.3%
	搬出	実入りコンテナ搬出	30	1時間02分	1時間未満	13	43.3%
					1時間以上	17	56.7%
搬入	空コンテナ搬入	13	1時間13分	1時間未満	7	53.8%	
				1時間以上	6	46.2%	
※降ろし取り		0	-	1時間未満	0	-	
				1時間以上	0	-	
第一港運	輸出	空コンテナ搬出	8	1時間48分	1時間未満	3	37.5%
					1時間以上	5	62.5%
	搬入	実入りコンテナ搬入	1	2時間07分	1時間未満	0	-
					1時間以上	1	100.0%
	搬出	実入りコンテナ搬出	40	1時間42分	1時間未満	14	35.0%
					1時間以上	26	65.0%
搬入	空コンテナ搬入	0	-	1時間未満	0	-	
				1時間以上	0	-	
※降ろし取り		0	-	1時間未満	0	-	
				1時間以上	0	-	

※降ろし取りは、コンテナを搬入し、そのままターミナルを出ずに他のコンテナを搬出するものです。

※7:30以前の並び始めは、一律7:30並び始めとして集計。(別紙の調査概要の通り)

(参考)各ターミナルごとの調査件数

ターミナル	調査件数
青海A-1コンテナターミナル(山九/伊勢湾海運)	128
青海A-2コンテナターミナル(住友倉庫/日本通運/第一港運)	131
青海A-4コンテナターミナル(鈴江コーポレーション)	149
中央防波堤外側コンテナターミナルY1(上組)	79
中央防波堤外側コンテナターミナルY2(三井倉庫/日本通運/住友倉庫/山九)	255
大井2号コンテナターミナル(グイトーコーポレーション)	265
大井4号コンテナターミナル(宇徳)	281
大井5号コンテナターミナル(東海運)	193
大井7号コンテナターミナル(ユニエックスNCT)	261
品川コンテナターミナル(東海運)	36
品川コンテナターミナル(住友倉庫)	49
品川コンテナターミナル(第一港運)	49
合計	1,876

(作成：(一社)東京都トラック協会 海上コンテナ専門部会)