

東京港コンテナターミナルにおける海上コンテナ車両待機時間調査(第20回) <令和4年5月9日(月)～令和4年5月30日(月)>

【大井2号(ダイトーコーポレーション)】

1回の待機につき、およそ0時間0分～3時間14分の待機時間が発生します。

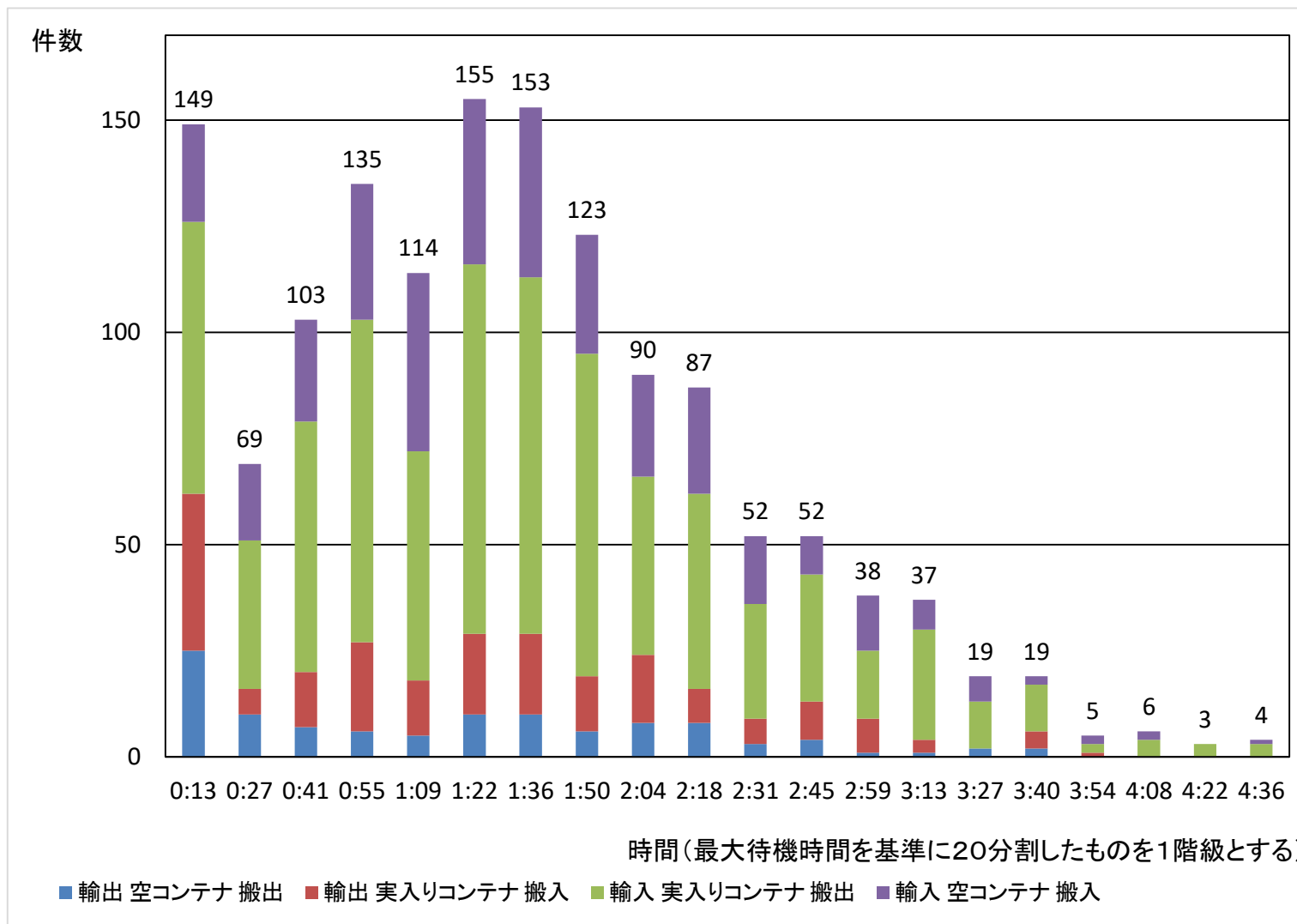
※およそは集計中95%の範囲を指します。

※海上コンテナ輸送車両は1日に複数回ターミナルで積み下しを行います。

調査件数：1413
 最大待機時間：4:36
 最小待機時間：0:00
 平均待機時間：1:25
 最頻値：1:22

※「降ろし取り」の作業分は除いております。

※7:30以前の並び始めのデータは、一律7:30並び始めとして、集計。



東京港コンテナターミナルにおける海上コンテナ車両待機時間調査(第20回) <令和4年5月9日(月)～令和4年5月30日(月)>

【大井4号(宇徳)】

1回の待機につき、およそ0時間0分～2時間50分の待機時間が発生します。

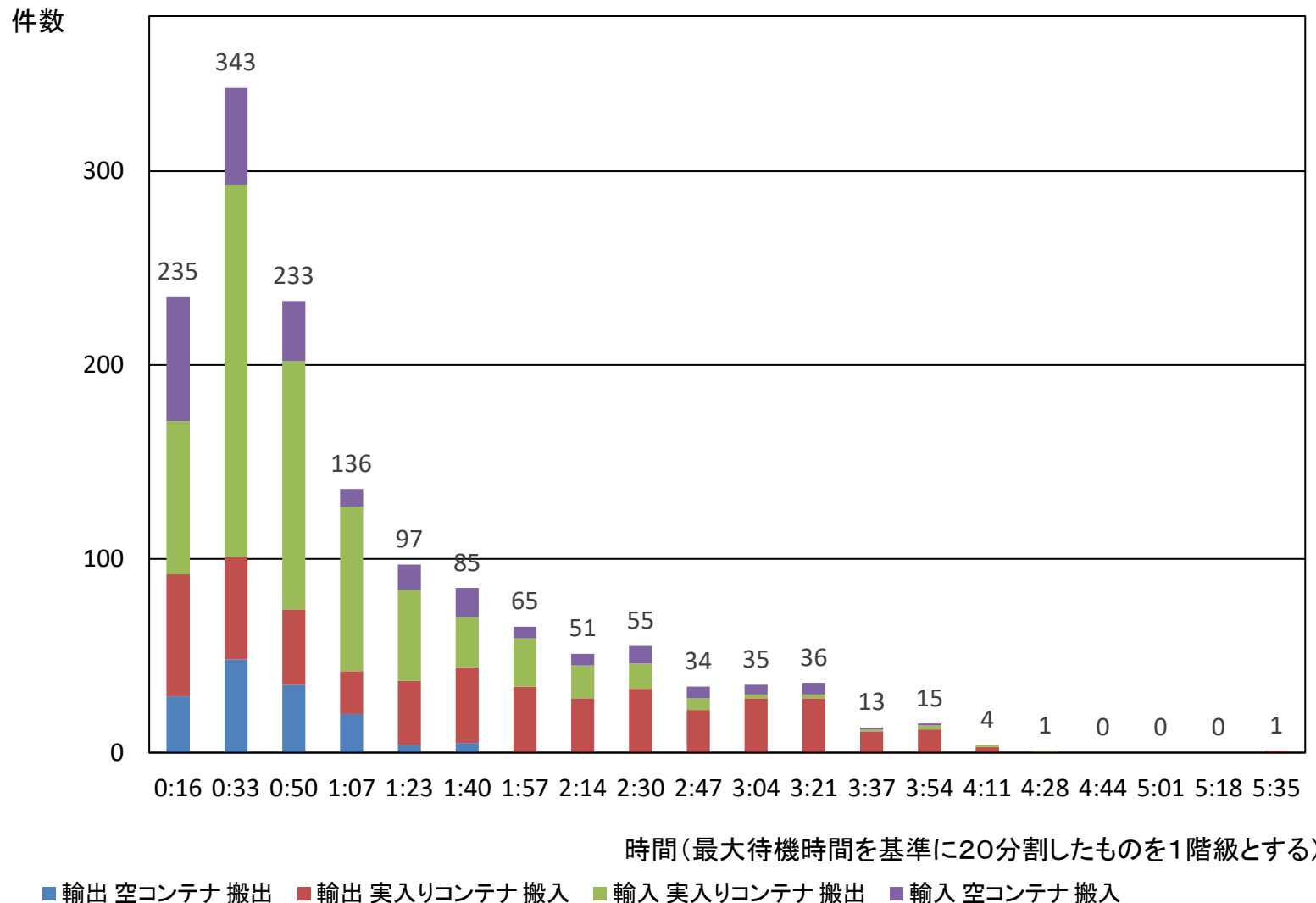
※およそは集計中95%の範囲を指します。

※海上コンテナ輸送車両は1日に複数回ターミナルで積み下しを行います。

調査件数 : 1439
 最大待機時間 : 5:35
 最小待機時間 : 0:00
 平均待機時間 : 1:03
 最頻値 : 0:33

※「降ろし取り」の作業分は除いております。

※7:30以前の並び始めのデータは、一律7:30並び始めとして、集計。



東京港コンテナターミナルにおける海上コンテナ車両待機時間調査(第20回) <令和4年5月9日(月)～令和4年5月30日(月)>

【大井5号(東海運)】

1回の待機につき、およそ0時間0分～2時間13分の待機時間が発生します。

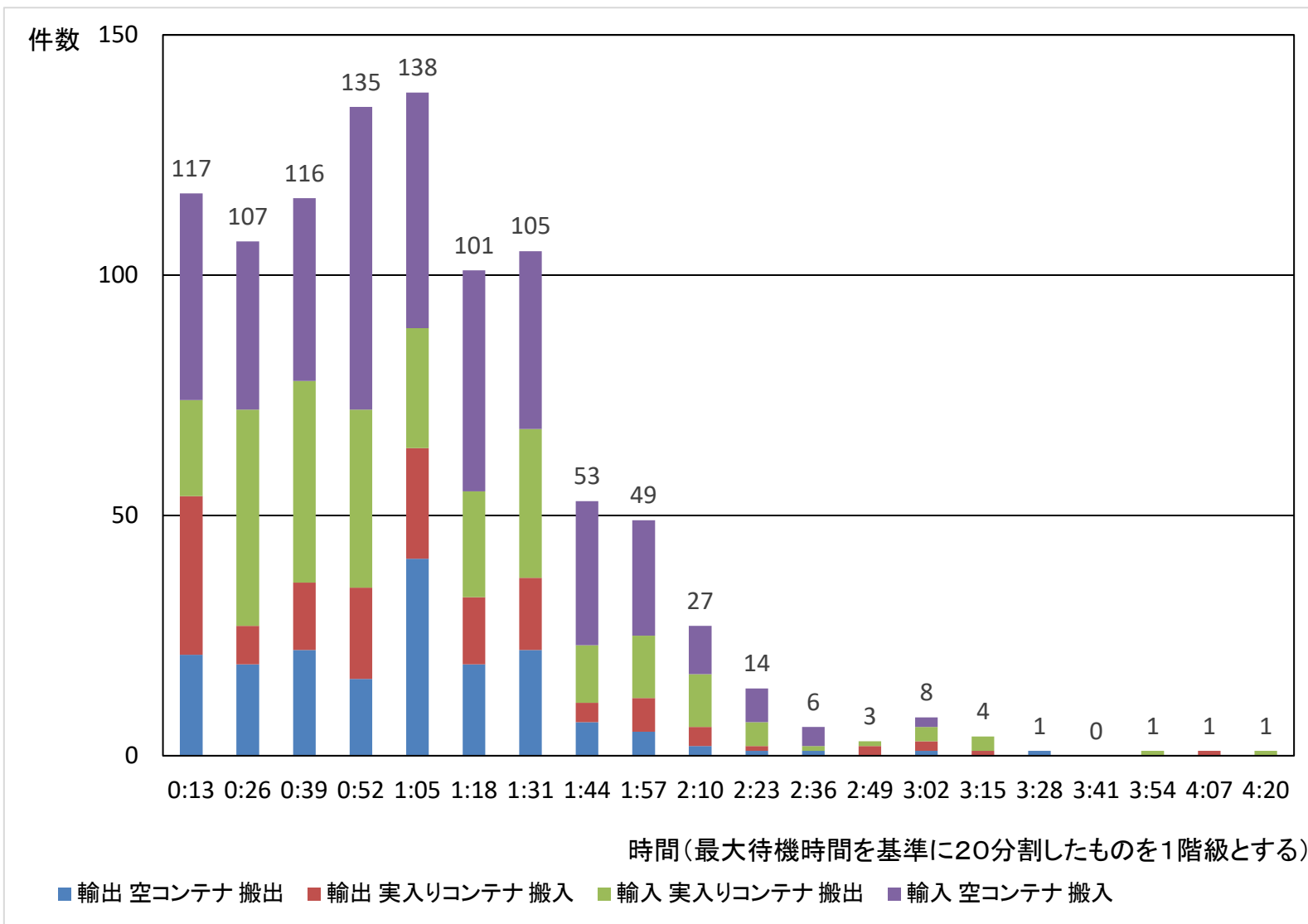
※およそは集計中95%の範囲を指します。

※海上コンテナ輸送車両は1日に複数回ターミナルで積み下しを行います。

調査件数 : 987
 最大待機時間 : 4:20
 最小待機時間 : 0:00
 平均待機時間 : 0:58
 最頻値 : 1:05

※「降ろし取り」の作業分は除いております。

※7:30以前の並び始めのデータは、一律7:30並び始めとして、集計。



東京港コンテナターミナルにおける海上コンテナ車両待機時間調査(第20回) <令和4年5月9日(月)～令和4年5月30日(月)>

【大井7号(ユニエックスNCT)】

1回の待機につき、およそ0時間0分～1時間19分の待機時間が発生します。

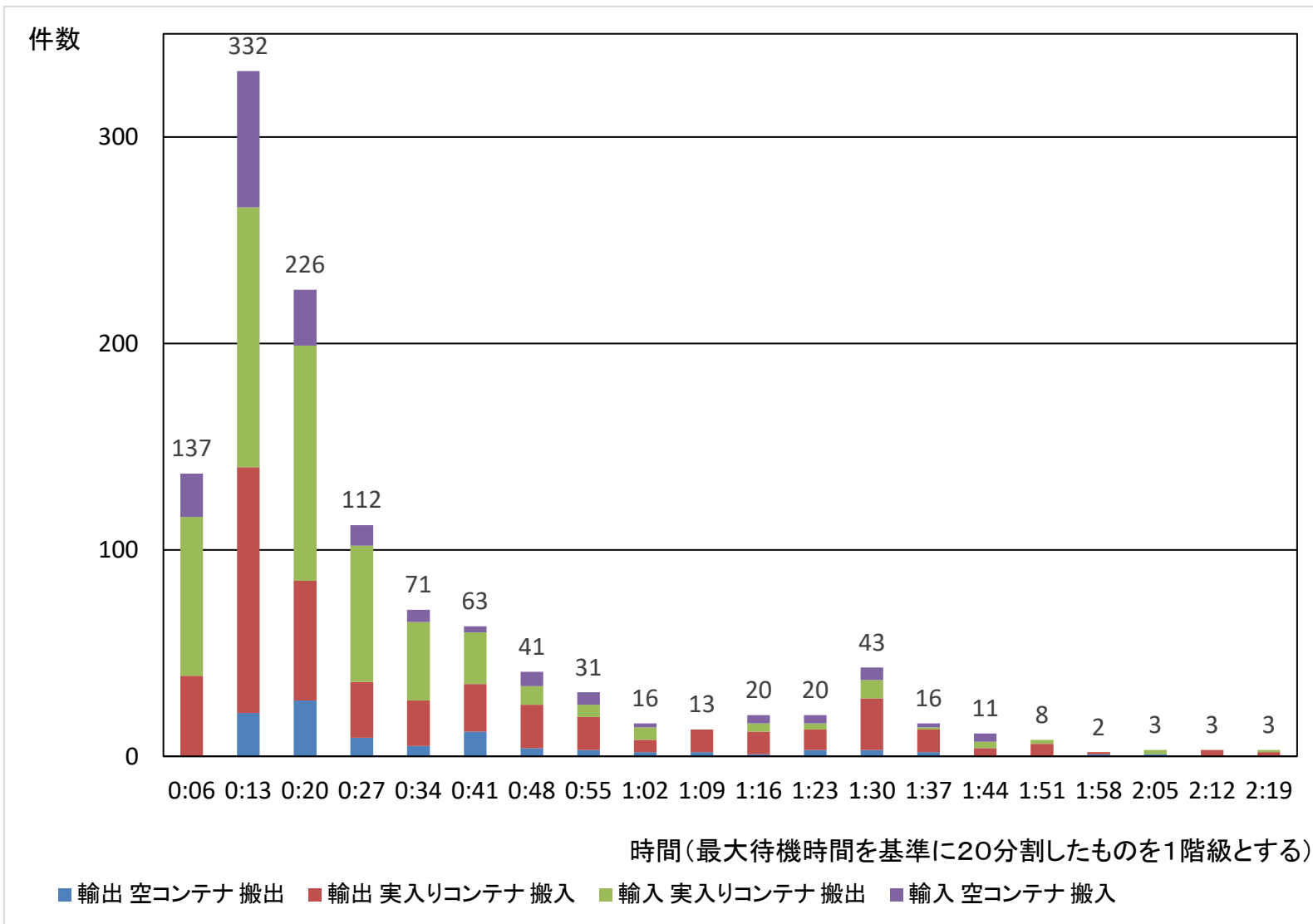
※およそは集計中95%の範囲を指します。

※海上コンテナ輸送車両は1日に複数回ターミナルで積み下しを行います。

調査件数 : 1171
 最大待機時間 : 2:19
 最小待機時間 : 0:00
 平均待機時間 : 0:27
 最頻値 : 0:13

※「降ろし取り」の作業分は
 除いております。

※7:30以前の並び始め
 のデータは、一律7:30
 並び始めとして、集計。



東京港コンテナターミナルにおける海上コンテナ車両待機時間調査(第20回) <令和4年5月9日(月)～令和4年5月30日(月)>

【青海A-1(山九/伊勢湾海運)】

1回の待機につき、およそ0時間0分～4時間25分の待機時間が発生します。

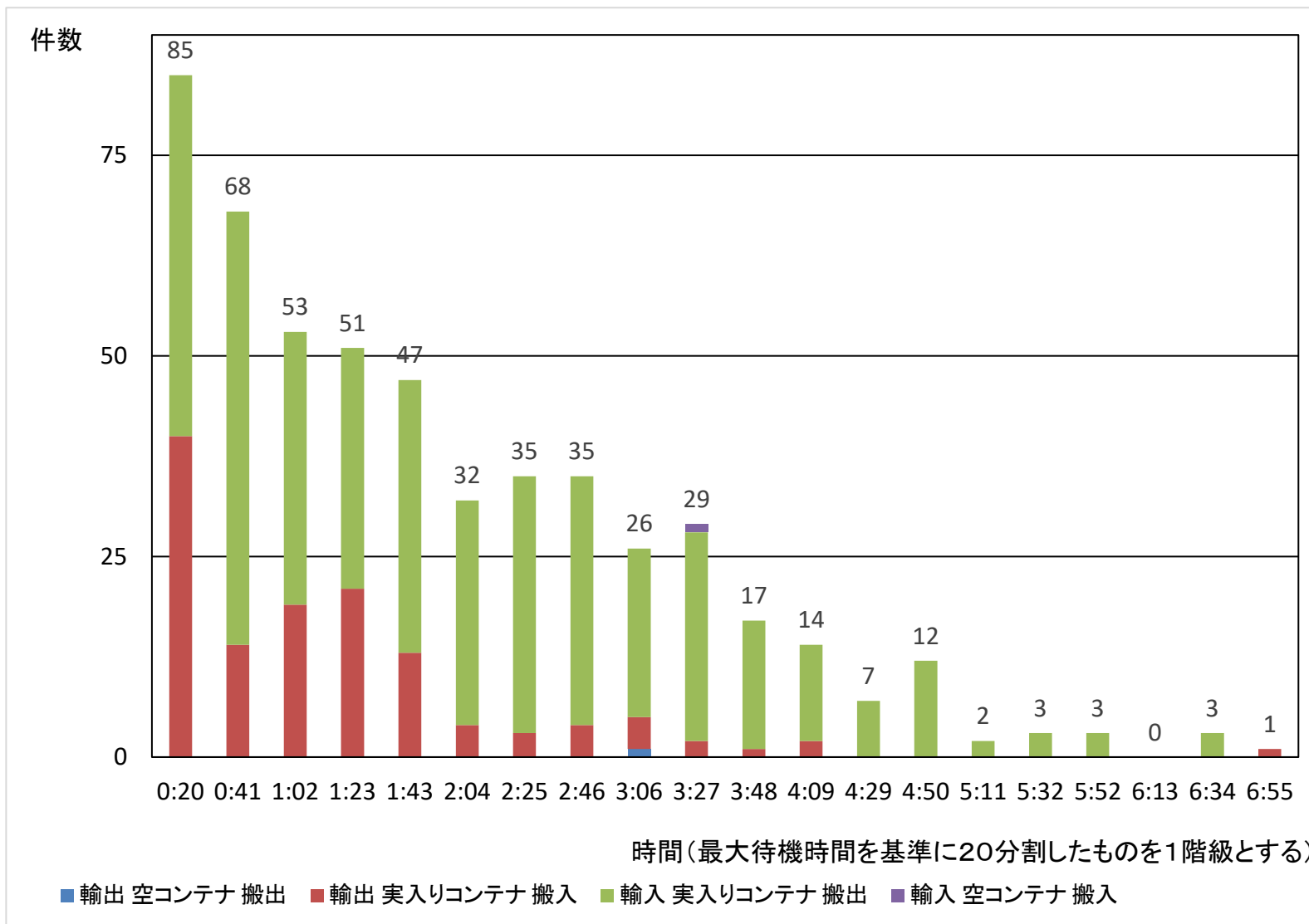
※およそは集計中95%の範囲を指します。

※海上コンテナ輸送車両は1日に複数回ターミナルで積み下しを行います。

調査件数 : 523
 最大待機時間 : 6:55
 最小待機時間 : 0:00
 平均待機時間 : 1:43
 最頻値 : 0:20

※「降ろし取り」の作業分は除いております。

※7:30以前の並び始めのデータは、一律7:30並び始めとして、集計。



東京港コンテナターミナルにおける海上コンテナ車両待機時間調査(第20回) <令和4年5月9日(月)～令和4年5月30日(月)>

【青海A-2(住友倉庫/日本通運/第一港運)】

1回の待機につき、およそ0時間0分～4時間0分の待機時間が発生します。

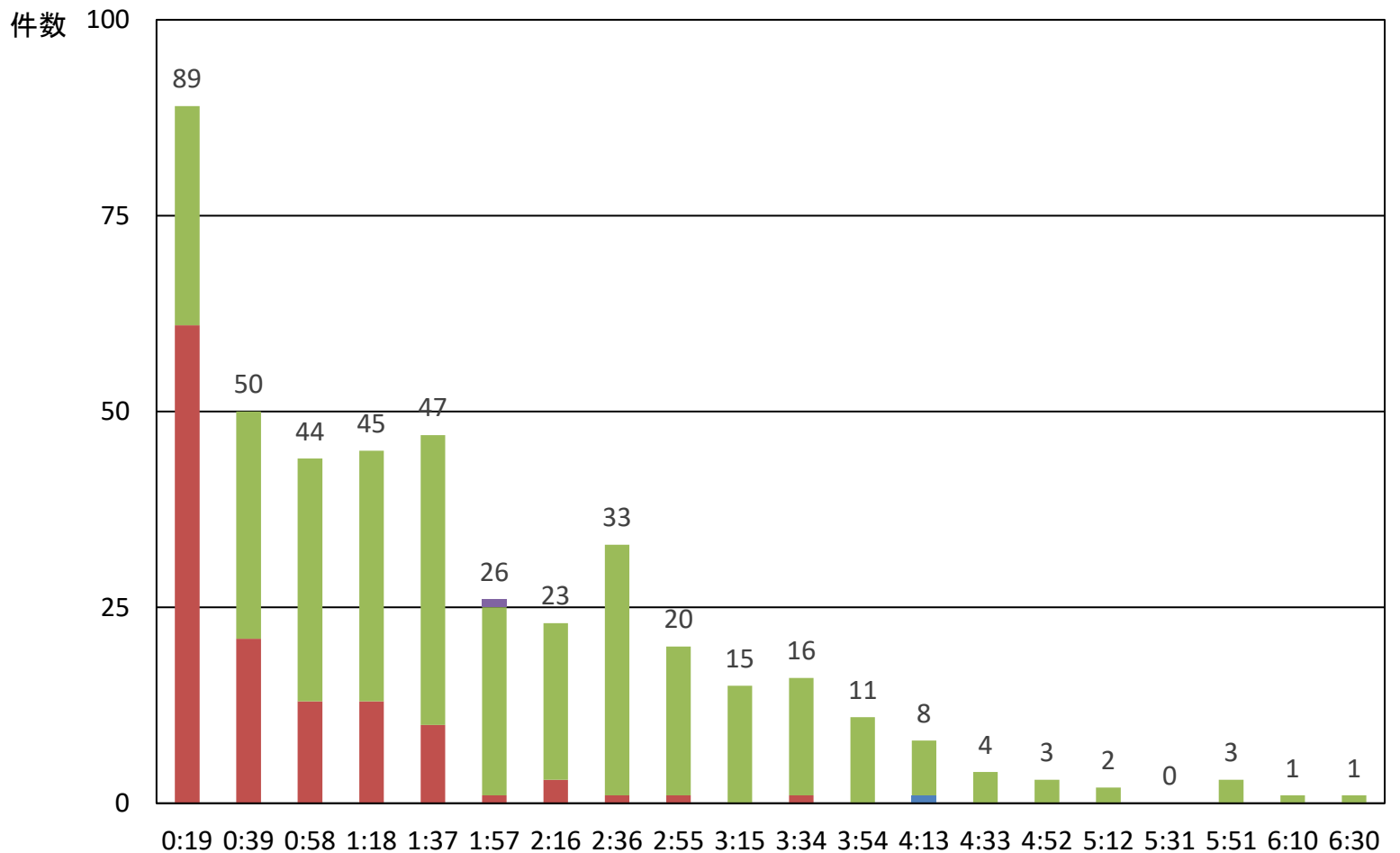
※およそは集計中95%の範囲を指します。

※海上コンテナ輸送車両は1日に複数回ターミナルで積み下しを行います。

調査件数 : 441
 最大待機時間 : 6:30
 最小待機時間 : 0:00
 平均待機時間 : 1:29
 最頻値 : 0:19

※「降ろし取り」の作業分は除いております。

※7:30以前の並び始めのデータは、一律7:30並び始めとして、集計。



時間(最大待機時間を基準に20分割したものを1階級とする)

■ 輸出 空コンテナ 搬出 ■ 輸出 実入りコンテナ 搬入 ■ 輸入 実入りコンテナ 搬出 ■ 輸入 空コンテナ 搬入

東京港コンテナターミナルにおける海上コンテナ車両待機時間調査(第20回) <令和4年5月9日(月)～令和4年5月30日(月)>

【青海A-4(鈴江コーポレーション)】

1回の待機につき、およそ0時間0分～1時間49分の待機時間が発生します。

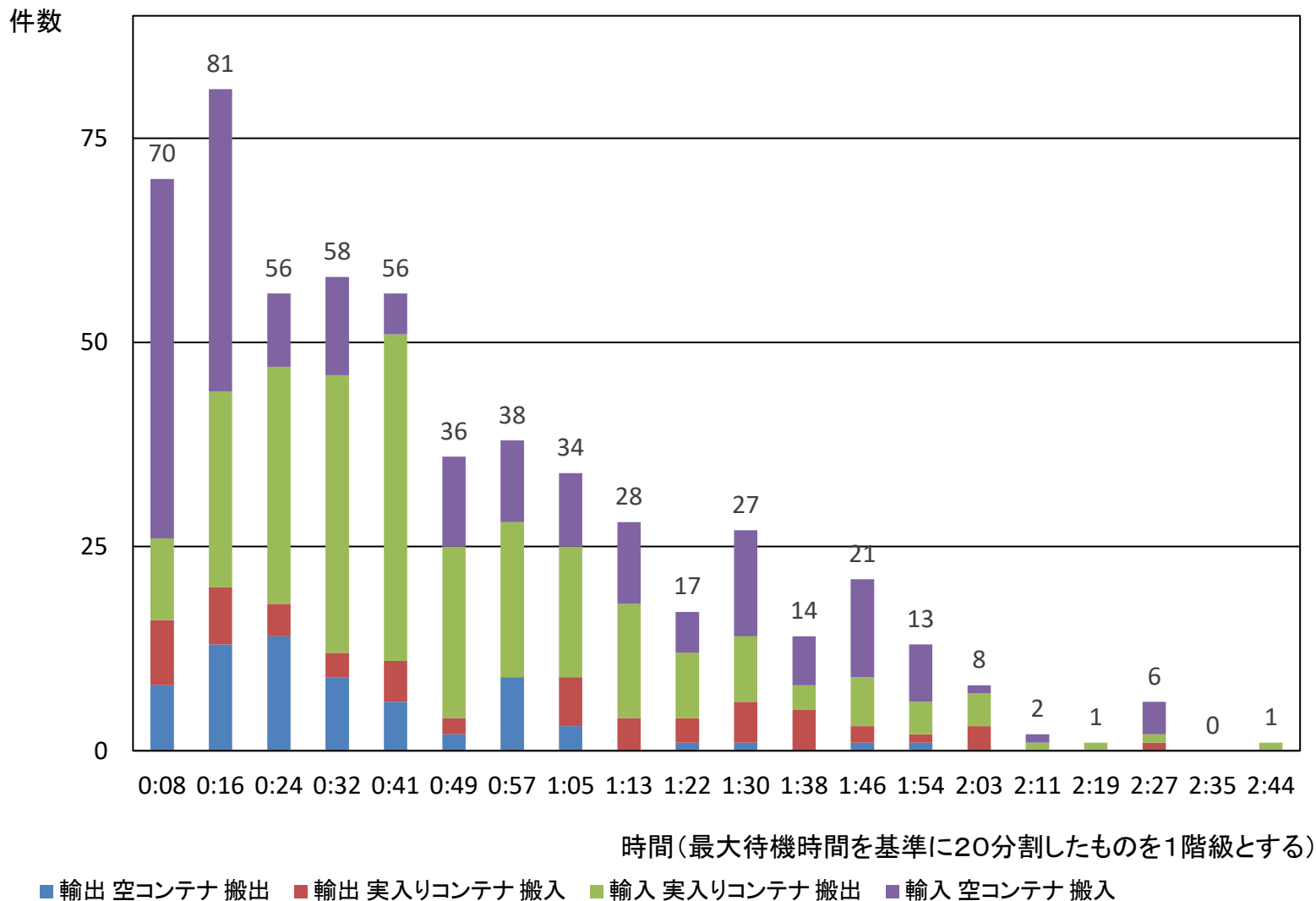
※およそは集計中95%の範囲を指します。

※海上コンテナ輸送車両は1日に複数回ターミナルで積み下しを行います。

調査件数 : 567
 最大待機時間 : 2:44
 最小待機時間 : 0:00
 平均待機時間 : 0:43
 最頻値 : 0:16

※「降ろし取り」の作業分は除いております。

※7:30以前の並び始めのデータは、一律7:30並び始めとして、集計。



東京港コンテナターミナルにおける海上コンテナ車両待機時間調査(第20回) <令和4年5月9日(月)～令和4年5月30日(月)>

【中防Y1(上組)】

1回の待機につき、およそ0時間0分～2時間16分の待機時間が発生します。

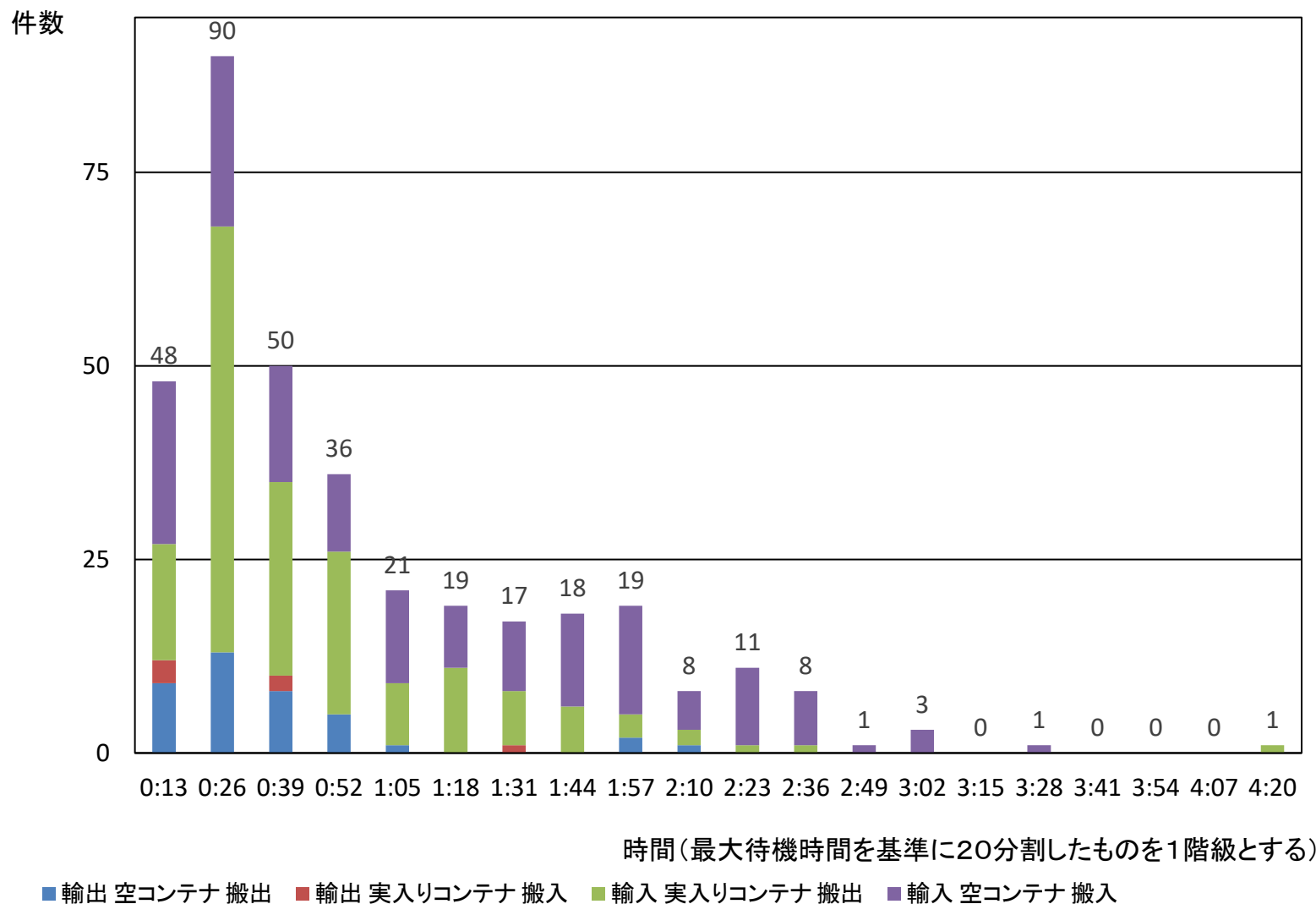
※およそは集計中95%の範囲を指します。

※海上コンテナ輸送車両は1日に複数回ターミナルで積み下しを行います。

調査件数 : 351
 最大待機時間 : 4:20
 最小待機時間 : 0:00
 平均待機時間 : 0:51
 最頻値 : 0:26

※「降ろし取り」の作業分は除いております。

※7:30以前の並び始めのデータは、一律7:30並び始めとして、集計。



東京港コンテナターミナルにおける海上コンテナ車両待機時間調査(第20回) <令和4年5月9日(月)～令和4年5月30日(月)>

【中防Y2(三井倉庫/日本通運/住友倉庫/山九)】

1回の待機につき、およそ0時間2分～2時間10分の待機時間が発生します。

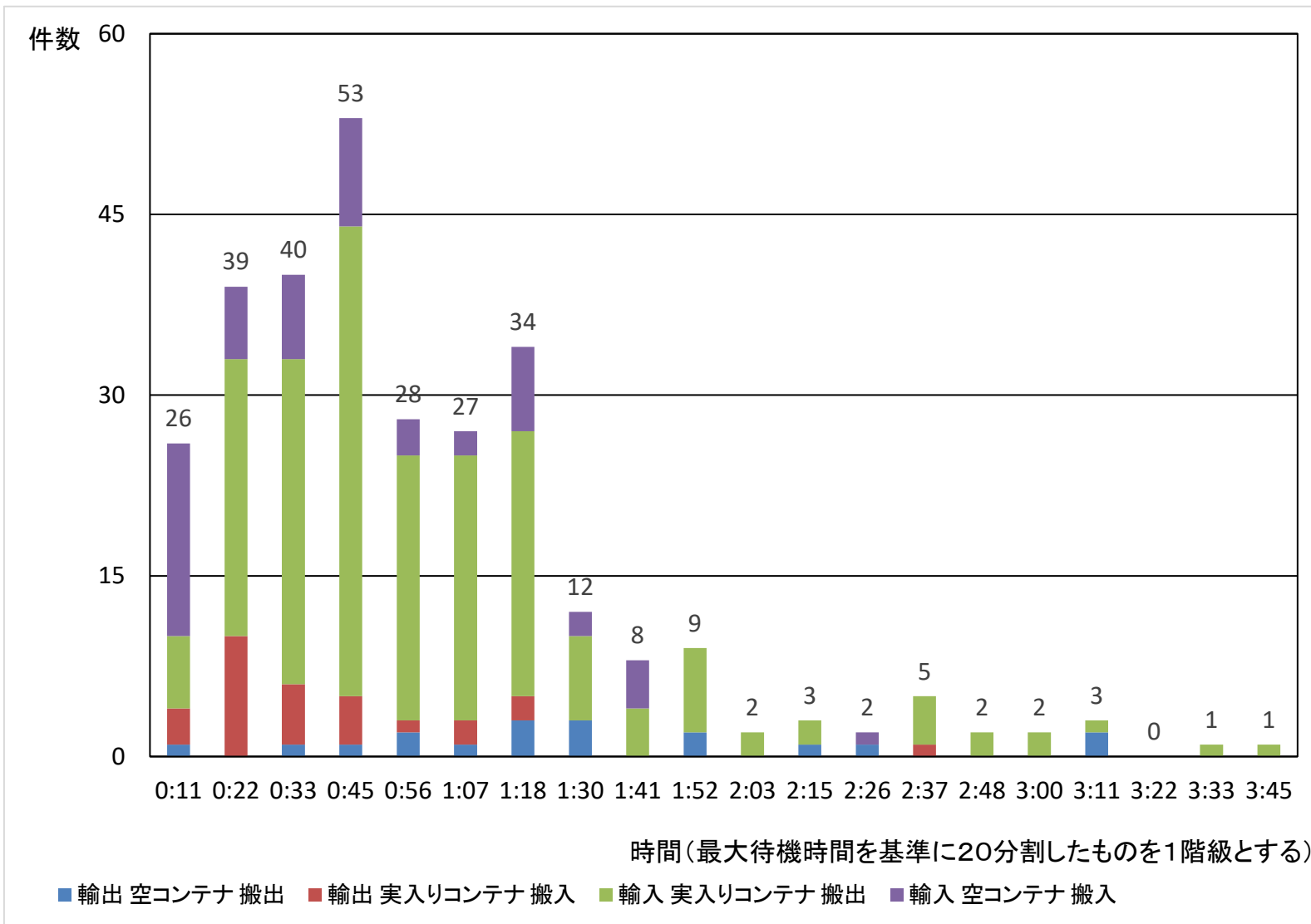
※およそは集計中95%の範囲を指します。

※海上コンテナ輸送車両は1日に複数回ターミナルで積み下しを行います。

調査件数 : 297
 最大待機時間 : 3:45
 最小待機時間 : 0:02
 平均待機時間 : 0:53
 最頻値 : 0:45

※「降ろし取り」の作業分は除いております。

※7:30以前の並び始めのデータは、一律7:30並び始めとして、集計。



東京港コンテナターミナルにおける海上コンテナ車両待機時間調査(第20回) <令和4年5月9日(月)～令和4年5月30日(月)>

【品川・東海運】

1回の待機につき、およそ0時間0分～1時間42分の待機時間が発生します。

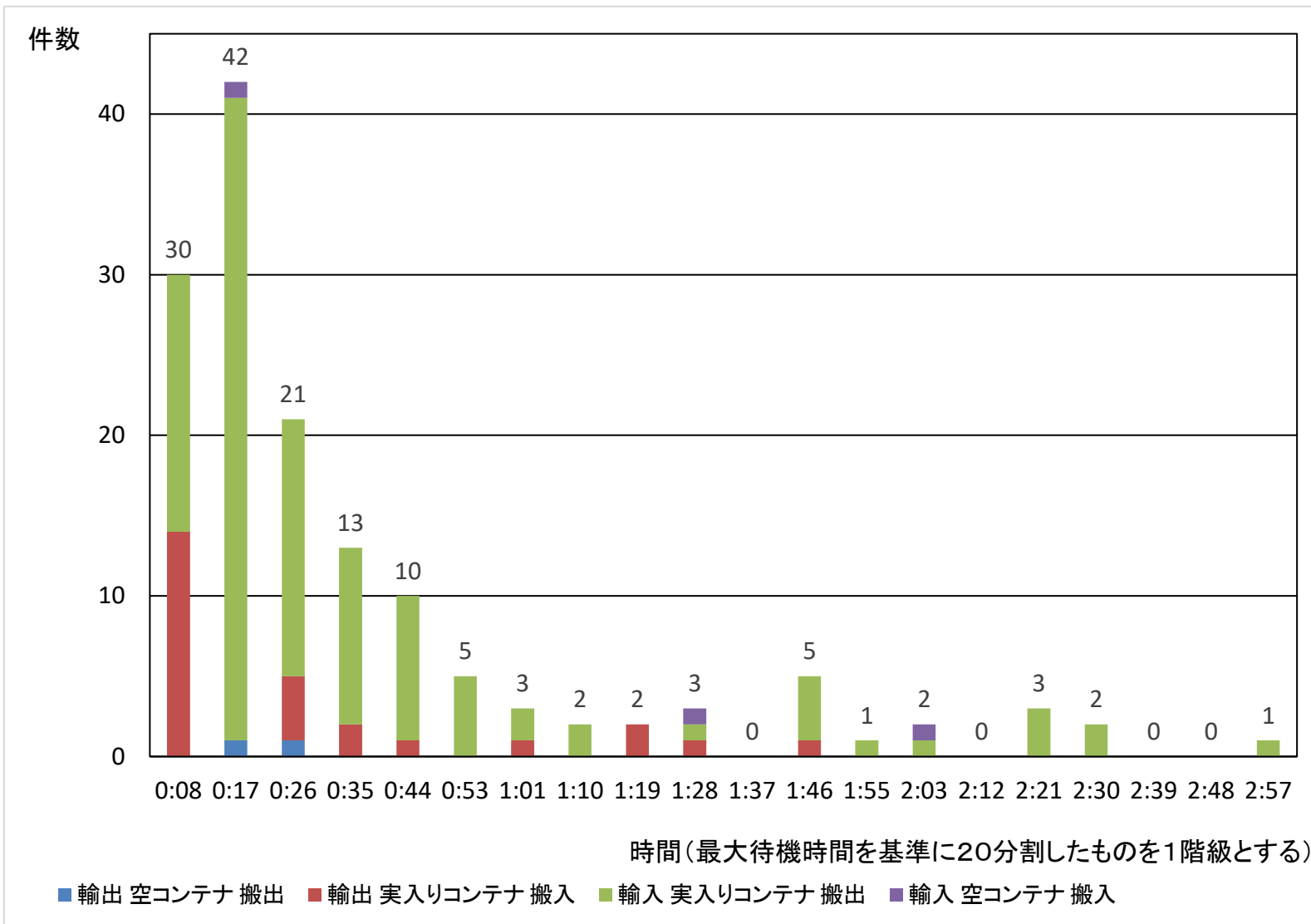
※およそは集計中95%の範囲を指します。

※海上コンテナ輸送車両は1日に複数回ターミナルで積み下しを行います。

調査件数 : 145
 最大待機時間 : 2:57
 最小待機時間 : 0:00
 平均待機時間 : 0:31
 最頻値 : 0:17

※「降ろし取り」の作業分は除いております。

※7:30以前の並び始めのデータは、一律7:30並び始めとして、集計。



東京港コンテナターミナルにおける海上コンテナ車両待機時間調査(第20回) <令和4年5月9日(月)～令和4年5月30日(月)>

【品川・住友倉庫】

1回の待機につき、およそ0時間0分～2時間20分の待機時間が発生します。

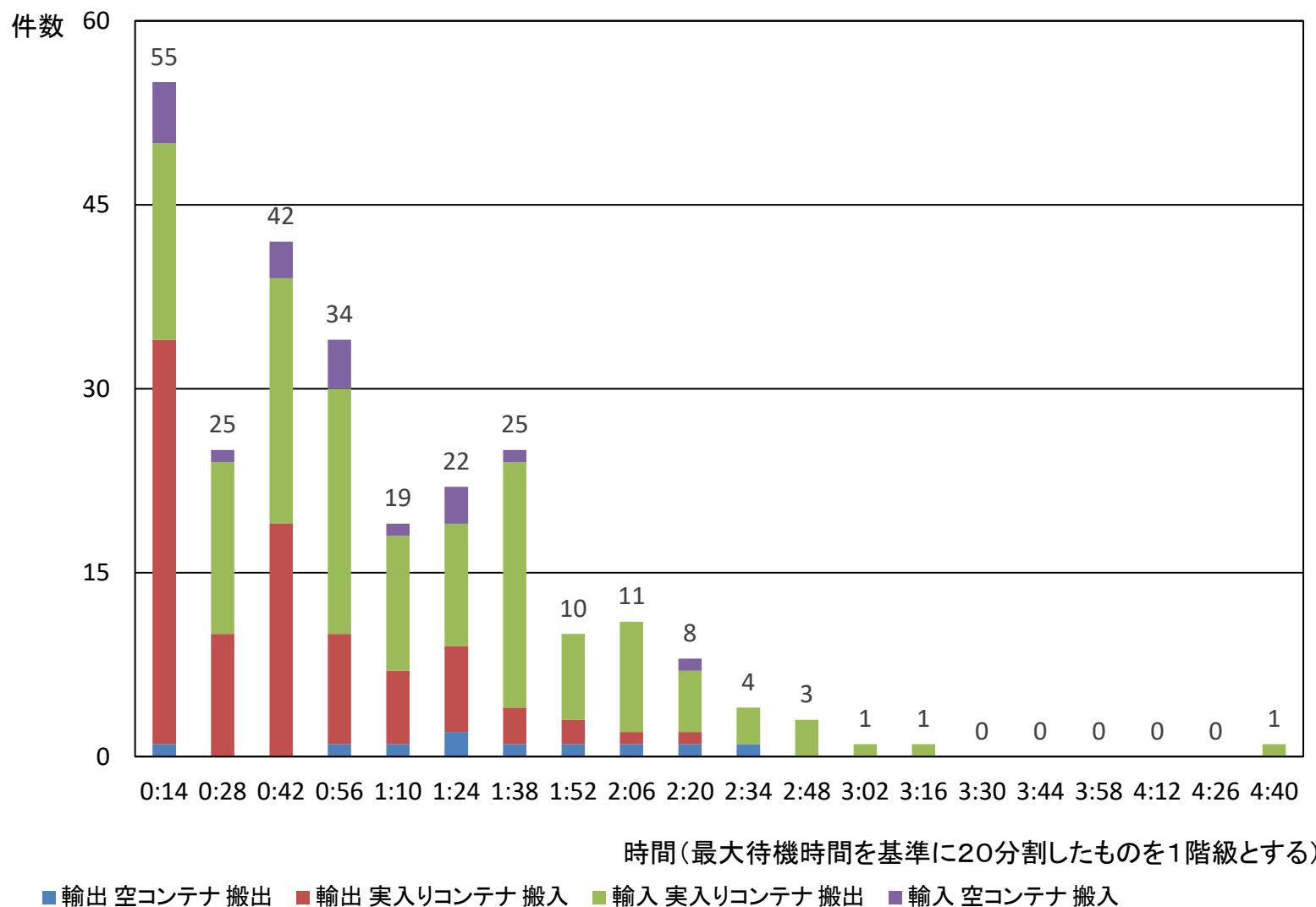
※およそは集計中95%の範囲を指します。

※海上コンテナ輸送車両は1日に複数回ターミナルで積み下しを行います。

調査件数 : 261
 最大待機時間 : 4:40
 最小待機時間 : 0:00
 平均待機時間 : 0:54
 最頻値 : 0:14

※「降ろし取り」の作業分は除いております。

※7:30以前の並び始めのデータは、一律7:30並び始めとして、集計。



東京港コンテナターミナルにおける海上コンテナ車両待機時間調査(第20回) <令和4年5月9日(月)～令和4年5月30日(月)>

【品川・第一港運】

1回の待機につき、およそ0時間0分～2時間4分の待機時間が発生します。

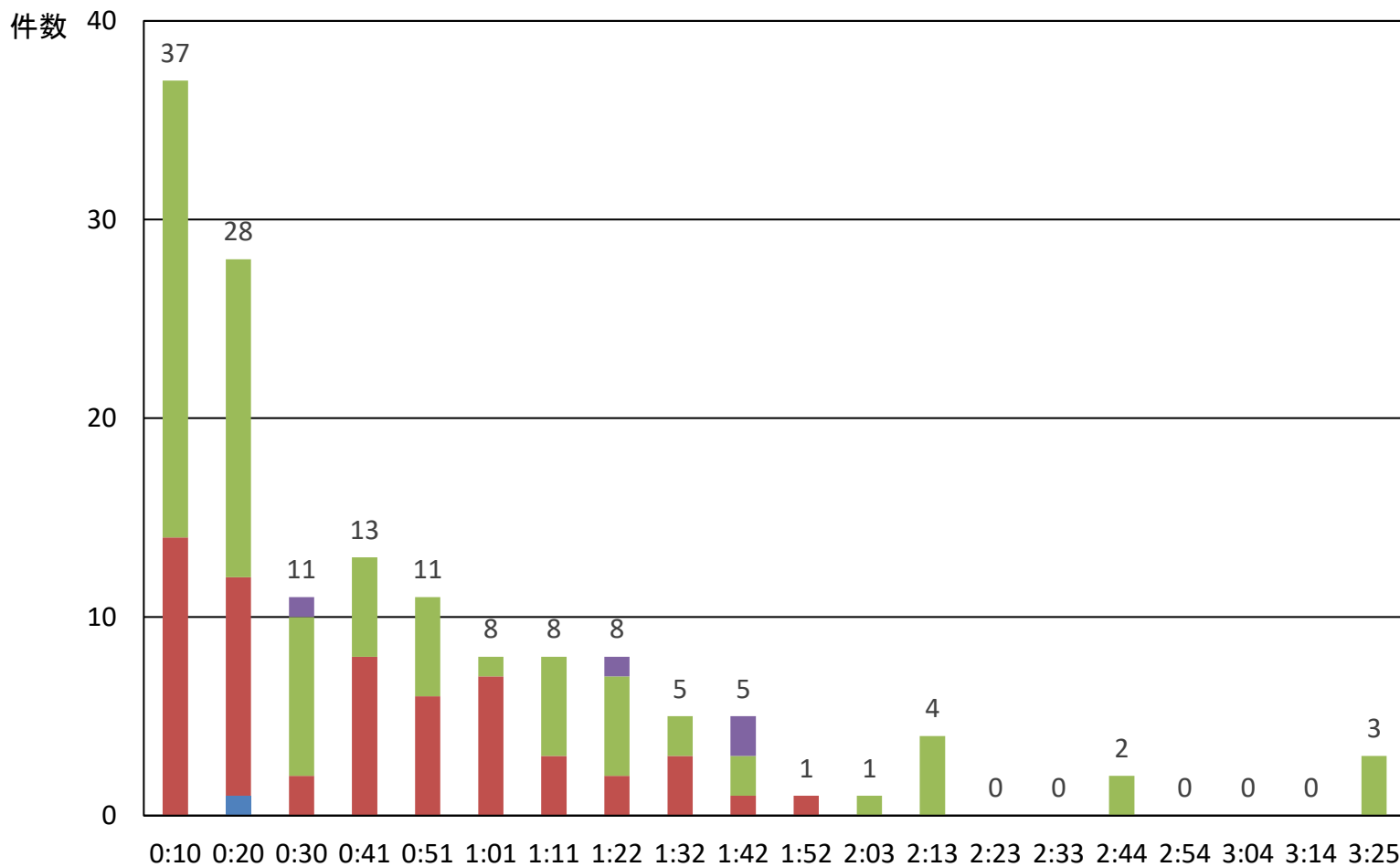
※およそは集計中95%の範囲を指します。

※海上コンテナ輸送車両は1日に複数回ターミナルで積み下しを行います。

調査件数 : 145
 最大待機時間 : 3:25
 最小待機時間 : 0:00
 平均待機時間 : 0:41
 最頻値 : 0:10

※「降ろし取り」の作業分は除いております。

※7:30以前の並び始めのデータは、一律7:30並び始めとして、集計。



時間(最大待機時間を基準に20分割したものを1階級とする)

■ 輸出 空コンテナ 搬出 ■ 輸出 実入りコンテナ 搬入 ■ 輸入 実入りコンテナ 搬出 ■ 輸入 空コンテナ 搬入

東京港各コンテナターミナルにおける海上コンテナ車両待機時間調査 コンテナターミナル別平均待機時間（車両待機列到着後より）

令和4年5月9日（月）～令和4年5月30日（月）

<青海地区・中央防波堤外側地区>

ターミナル	作業内容	調査件数	並び始め～ゲートアウト 平均待機時間	内訳			
				平均待機時間	調査件数 割合		
A-1 山九 伊勢湾海運	輸出	空コンテナ搬出	1	2時間53分	1時間未満	0	-
					1時間以上	1	100.0%
	搬入	実入りコンテナ搬入	128	1時間04分	1時間未満	70	54.7%
					1時間以上	58	45.3%
	搬出	実入りコンテナ搬出	393	1時間55分	1時間未満	127	32.3%
					1時間以上	266	67.7%
搬入	空コンテナ搬入	1	3時間20分	1時間未満	0	-	
				1時間以上	1	100.0%	
※降ろし取り		0	-	1時間未満	0	-	
				1時間以上	0	-	
A-2 住友倉庫 日本通運 第一港運	輸出	空コンテナ搬出	1	4時間05分	1時間未満	0	-
					1時間以上	1	100.0%
	搬入	実入りコンテナ搬入	125	0時間35分	1時間未満	97	77.6%
					1時間以上	28	22.4%
	搬出	実入りコンテナ搬出	314	1時間51分	1時間未満	92	29.3%
					1時間以上	222	70.7%
搬入	空コンテナ搬入	1	1時間45分	1時間未満	0	-	
				1時間以上	1	100.0%	
※降ろし取り		0	-	1時間未満	0	-	
				1時間以上	0	-	
A-4 鈴江 コーポレーション	輸出	空コンテナ搬出	68	0時間30分	1時間未満	62	91.2%
					1時間以上	6	8.8%
	搬入	実入りコンテナ搬入	59	0時間53分	1時間未満	33	55.9%
					1時間以上	26	44.1%
	搬出	実入りコンテナ搬出	244	0時間45分	1時間未満	183	75.0%
					1時間以上	61	25.0%
搬入	空コンテナ搬入	196	0時間43分	1時間未満	132	67.3%	
				1時間以上	64	32.7%	
※降ろし取り		0	-	1時間未満	0	-	
				1時間以上	0	-	
Y1 上組	輸出	空コンテナ搬出	39	0時間31分	1時間未満	36	92.3%
					1時間以上	3	7.7%
	搬入	実入りコンテナ搬入	6	0時間28分	1時間未満	5	83.3%
					1時間以上	1	16.7%
	搬出	実入りコンテナ搬出	156	0時間41分	1時間未満	121	77.6%
					1時間以上	35	22.4%
搬入	空コンテナ搬入	150	1時間08分	1時間未満	76	50.7%	
				1時間以上	74	49.3%	
※降ろし取り		0	-	1時間未満	0	-	
				1時間以上	0	-	
Y2 三井倉庫 日本通運 住友倉庫 山九	輸出	空コンテナ搬出	18	1時間25分	1時間未満	5	27.8%
					1時間以上	13	72.2%
	搬入	実入りコンテナ搬入	28	0時間34分	1時間未満	23	82.1%
					1時間以上	5	17.9%
	搬出	実入りコンテナ搬出	194	0時間56分	1時間未満	125	64.4%
					1時間以上	69	35.6%
搬入	空コンテナ搬入	57	0時間39分	1時間未満	42	73.7%	
				1時間以上	15	26.3%	
※降ろし取り		16	1時間18分	1時間未満	7	43.8%	
				1時間以上	9	56.3%	

<大井地区>

ターミナル	作業内容	調査件数	並び始め～ゲートアウト 平均待機時間	内訳			
				平均待機時間	調査件数 割合		
2号 グイトー コーポレーション	輸出	空コンテナ搬出	108	1時間10分	1時間未満	51	47.2%
					1時間以上	57	52.8%
	搬入	実入りコンテナ搬入	196	1時間17分	1時間未満	81	41.3%
					1時間以上	115	58.7%
	搬出	実入りコンテナ搬出	756	1時間28分	1時間未満	249	32.9%
					1時間以上	507	67.1%
搬入	空コンテナ搬入	353	1時間28分	1時間未満	109	30.9%	
				1時間以上	244	69.1%	
※降ろし取り		16	2時間03分	1時間未満	2	12.5%	
				1時間以上	14	87.5%	
4号 宇徳	輸出	空コンテナ搬出	141	0時間34分	1時間未満	123	87.2%
					1時間以上	18	12.8%
	搬入	実入りコンテナ搬入	449	1時間34分	1時間未満	170	37.9%
					1時間以上	279	62.1%
	搬出	実入りコンテナ搬出	627	0時間49分	1時間未満	453	72.2%
					1時間以上	174	27.8%
搬入	空コンテナ搬入	222	0時間54分	1時間未満	151	68.0%	
				1時間以上	71	32.0%	
※降ろし取り		0	-	1時間未満	0	-	
				1時間以上	0	-	
5号 東海運	輸出	空コンテナ搬出	178	0時間54分	1時間未満	103	57.9%
					1時間以上	75	42.1%
	搬入	実入りコンテナ搬入	148	0時間55分	1時間未満	91	61.5%
					1時間以上	57	38.5%
	搬出	実入りコンテナ搬出	273	0時間59分	1時間未満	159	58.2%
					1時間以上	114	41.8%
搬入	空コンテナ搬入	388	0時間59分	1時間未満	206	53.1%	
				1時間以上	182	46.9%	
※降ろし取り		1	0時間55分	1時間未満	1	100.0%	
				1時間以上	0	-	
7号 ユニエックス NCT	輸出	空コンテナ搬出	96	0時間32分	1時間未満	82	85.4%
					1時間以上	14	14.6%
	搬入	実入りコンテナ搬入	415	0時間33分	1時間未満	328	79.0%
					1時間以上	87	21.0%
	搬出	実入りコンテナ搬出	492	0時間21分	1時間未満	467	94.9%
					1時間以上	25	5.1%
搬入	空コンテナ搬入	168	0時間24分	1時間未満	148	88.1%	
				1時間以上	20	11.9%	
※降ろし取り		0	-	1時間未満	0	-	
				1時間以上	0	-	

(注) 「平均待機時間」の色分けは次の通り。(条件が異なるため、降ろし取りは除く)

- 30分未満
- 30分以上1時間未満
- 1時間以上2時間未満
- 2時間以上

<品川地区>

ターミナル	作業内容	調査件数	並び始め～ゲートアウト 平均待機時間	内訳			
				平均待機時間	調査件数 割合		
東海運	輸出	空コンテナ搬出	2	0時間15分	1時間未満	2	100.0%
					1時間以上	0	-
	搬入	実入りコンテナ搬入	26	0時間24分	1時間未満	21	80.8%
					1時間以上	5	19.2%
	搬出	実入りコンテナ搬出	114	0時間32分	1時間未満	98	86.0%
					1時間以上	16	14.0%
搬入	空コンテナ搬入	3	1時間10分	1時間未満	1	33.3%	
				1時間以上	2	66.7%	
※降ろし取り		0	-	1時間未満	0	-	
				1時間以上	0	-	
住友倉庫	輸出	空コンテナ搬出	10	1時間25分	1時間未満	3	30.0%
					1時間以上	7	70.0%
	搬入	実入りコンテナ搬入	91	0時間34分	1時間未満	74	81.3%
					1時間以上	17	18.7%
	搬出	実入りコンテナ搬出	141	1時間06分	1時間未満	78	55.3%
					1時間以上	63	44.7%
搬入	空コンテナ搬入	19	0時間48分	1時間未満	13	68.4%	
				1時間以上	6	31.6%	
※降ろし取り		0	-	1時間未満	0	-	
				1時間以上	0	-	
第一港運	輸出	空コンテナ搬出	1	0時間14分	1時間未満	1	100.0%
					1時間以上	0	-
	搬入	実入りコンテナ搬入	58	0時間35分	1時間未満	47	81.0%
					1時間以上	11	19.0%
	搬出	実入りコンテナ搬出	82	0時間44分	1時間未満	58	70.7%
					1時間以上	24	29.3%
搬入	空コンテナ搬入	4	1時間15分	1時間未満	1	25.0%	
				1時間以上	3	75.0%	
※降ろし取り		0	-	1時間未満	0	-	
				1時間以上	0	-	

※降ろし取りは、コンテナを搬入し、そのままターミナルを出ずに他のコンテナを搬出するものです。
※7:30以前の並び始めは、一律7:30並び始めとして集計。(別紙の調査概要の通り)

(参考) 各ターミナルごとの調査件数

ターミナル	調査件数
青海A-1コンテナターミナル (山九/伊勢湾海運)	523
青海A-2コンテナターミナル (住友倉庫/日本通運/第一港運)	441
青海A-4コンテナターミナル (鈴江コーポレーション)	567
中央防波堤外側コンテナターミナルY1 (上組)	351
中央防波堤外側コンテナターミナルY2 (三井倉庫/日本通運/住友倉庫/山九)	313
大井2号コンテナターミナル (グイトーコーポレーション)	1,429
大井4号コンテナターミナル (宇徳)	1,439
大井5号コンテナターミナル (東海運)	988
大井7号コンテナターミナル (ユニエックスNCT)	1,171
品川コンテナターミナル (東海運)	145
品川コンテナターミナル (住友倉庫)	261
品川コンテナターミナル (第一港運)	145
合計	7,773

(作成: (一社)東京都トラック協会 海上コンテナ専門部会)