

東京港コンテナターミナルにおける海上コンテナ車両待機時間調査(第19回) <令和3年12月3日～令和3年12月24日>

【大井2号(ダイトコーポレーション)】

1回の待機につき、およそ0時間3分～3時間58分の待機時間が発生します。

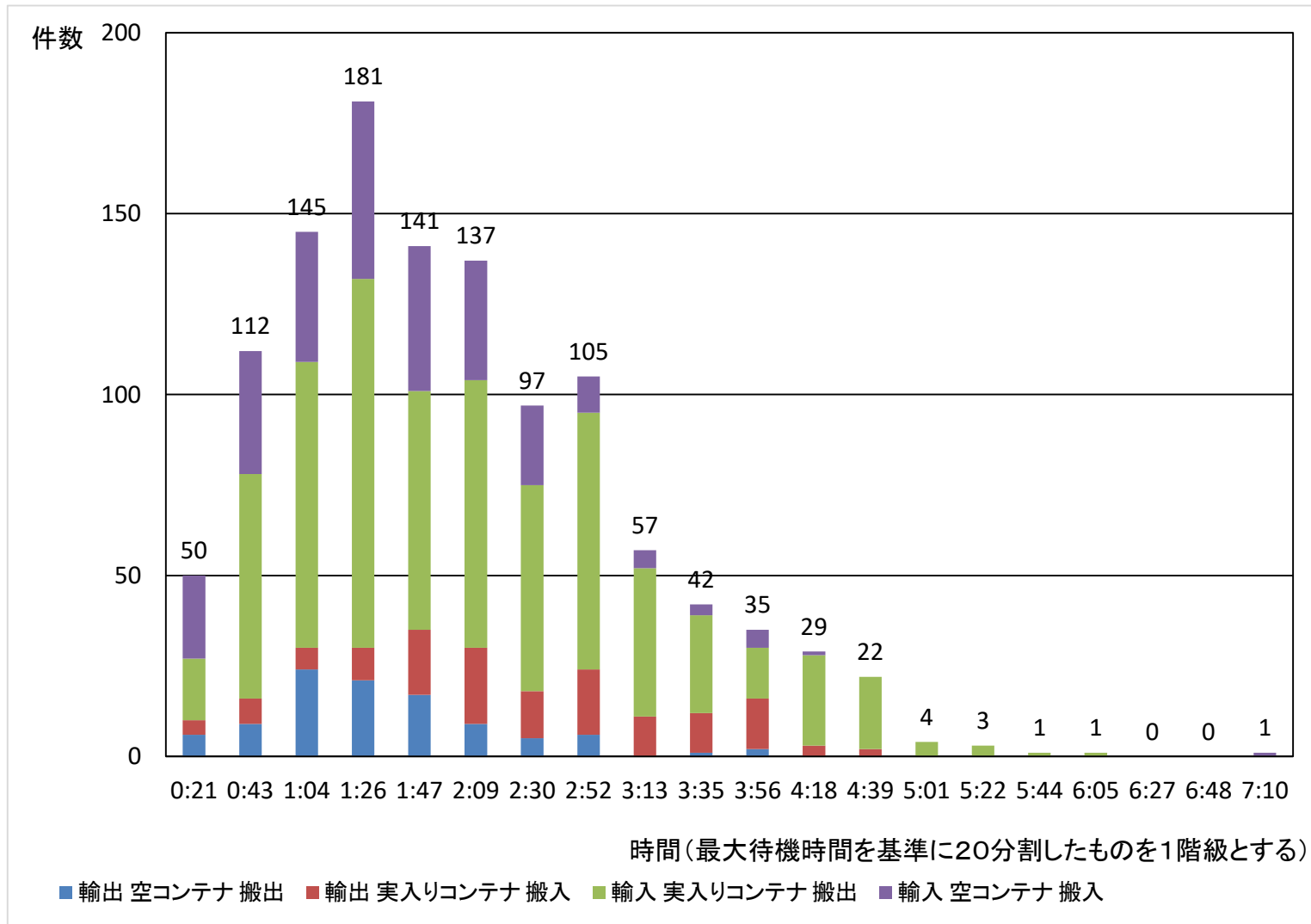
※およそは集計中95%の範囲を指します。

※海上コンテナ輸送車両は1日に複数回ターミナルで積み下しを行います。

調査件数：1163
 最大待機時間：7:10
 最小待機時間：0:03
 平均待機時間：1:51
 最頻値：1:26

※「降ろし取り」の作業分は除いております。

※7:30以前の並び始めのデータは、一律7:30並び始めとして、集計。



東京港コンテナターミナルにおける海上コンテナ車両待機時間調査(第19回) <令和3年12月3日～令和3年12月24日>

【大井4号(宇徳)】

1回の待機につき、およそ0時間0分～2時間40分の待機時間が発生します。

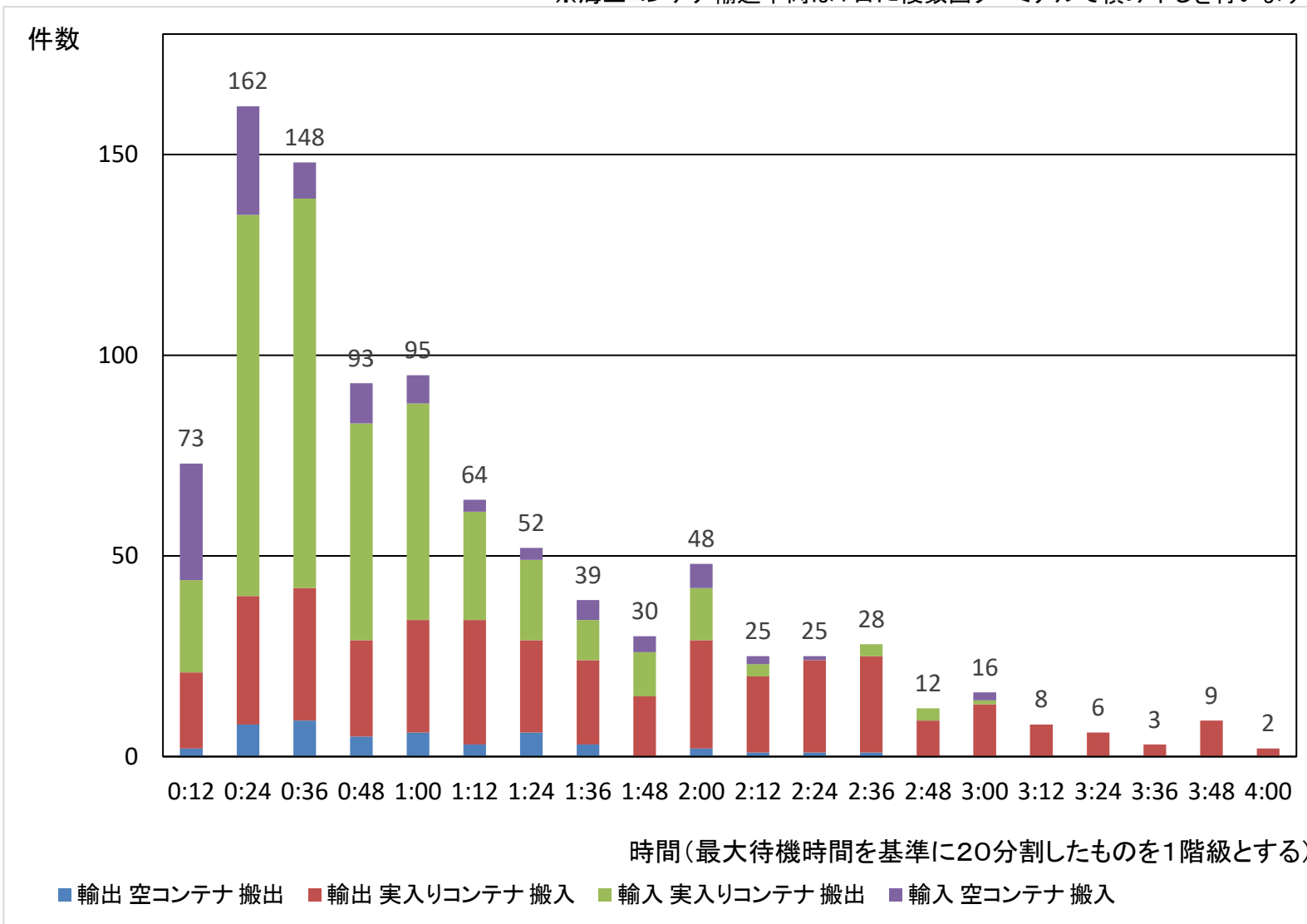
※およそは集計中95%の範囲を指します。

※海上コンテナ輸送車両は1日に複数回ターミナルで積み下しを行います。

調査件数 : 938
 最大待機時間 : 4:00
 最小待機時間 : 0:00
 平均待機時間 : 1:02
 最頻値 : 0:24

※「降ろし取り」の作業分は
 除いております。

※7:30以前の並び始め
 のデータは、一律7:30
 並び始めとして、集計。



東京港コンテナターミナルにおける海上コンテナ車両待機時間調査(第19回) <令和3年12月3日～令和3年12月24日>

【大井5号(東海運)】

1回の待機につき、およそ0時間0分～3時間35分の待機時間が発生します。

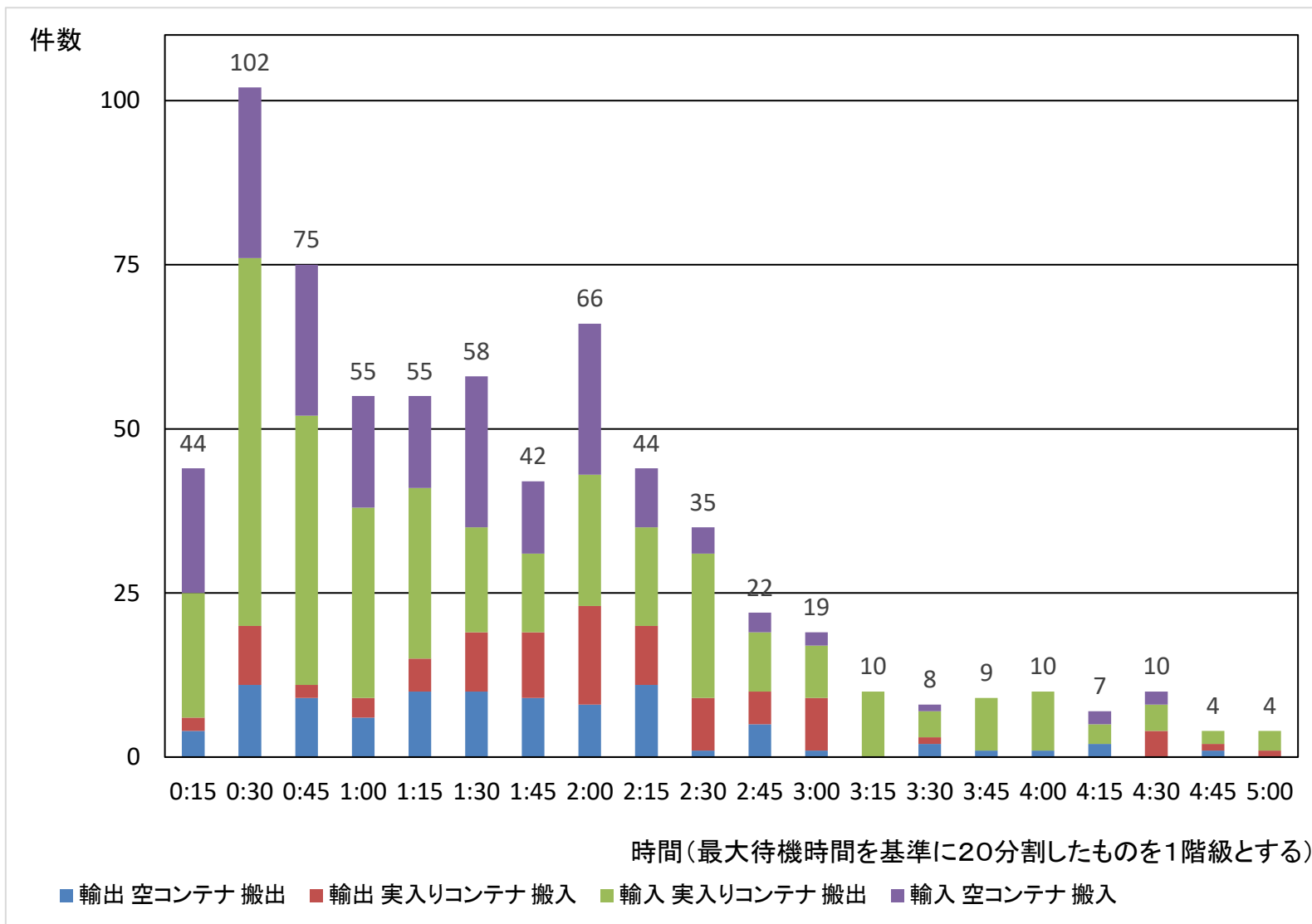
※およそは集計中95%の範囲を指します。

※海上コンテナ輸送車両は1日に複数回ターミナルで積み下しを行います。

調査件数 : 679
 最大待機時間 : 5:00
 最小待機時間 : 0:00
 平均待機時間 : 1:29
 最頻値 : 0:30

※「降ろし取り」の作業分は
 除いております。

※7:30以前の並び始め
 のデータは、一律7:30
 並び始めとして、集計。



東京港コンテナターミナルにおける海上コンテナ車両待機時間調査(第19回) <令和3年12月3日～令和3年12月24日>

【大井7号(ユニエックスNCT)】

1回の待機につき、およそ0時間3分～1時間40分の待機時間が発生します。

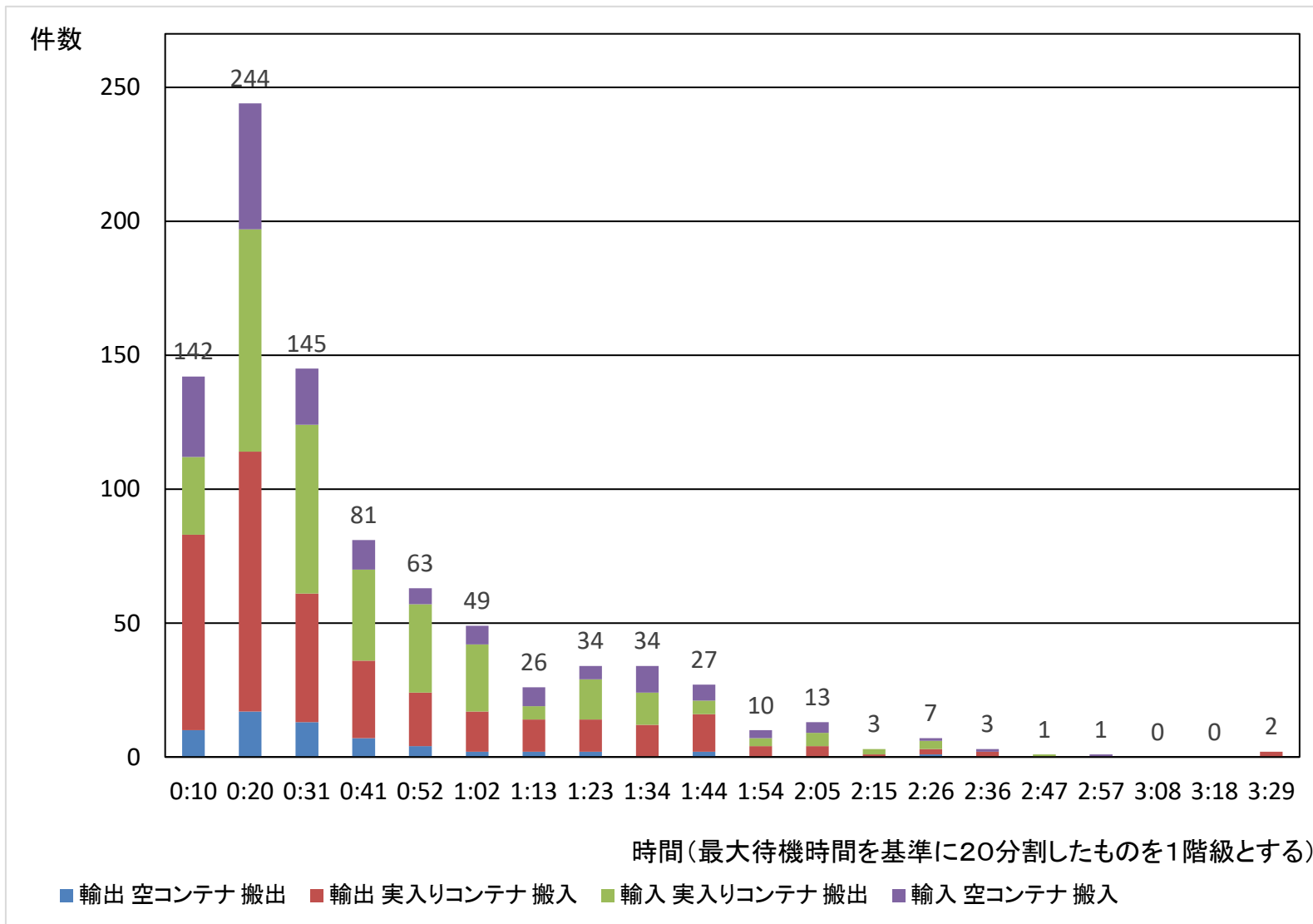
※およそは集計中95%の範囲を指します。

※海上コンテナ輸送車両は1日に複数回ターミナルで積み下しを行います。

調査件数 : 885
 最大待機時間 : 3:29
 最小待機時間 : 0:03
 平均待機時間 : 0:36
 最頻値 : 0:20

※「降ろし取り」の作業分は除いております。

※7:30以前の並び始めのデータは、一律7:30並び始めとして、集計。



東京港コンテナターミナルにおける海上コンテナ車両待機時間調査(第19回) <令和3年12月3日～令和3年12月24日>

【青海A-1(山九/伊勢湾海運)】

1回の待機につき、およそ0時間8分～4時間30分の待機時間が発生します。

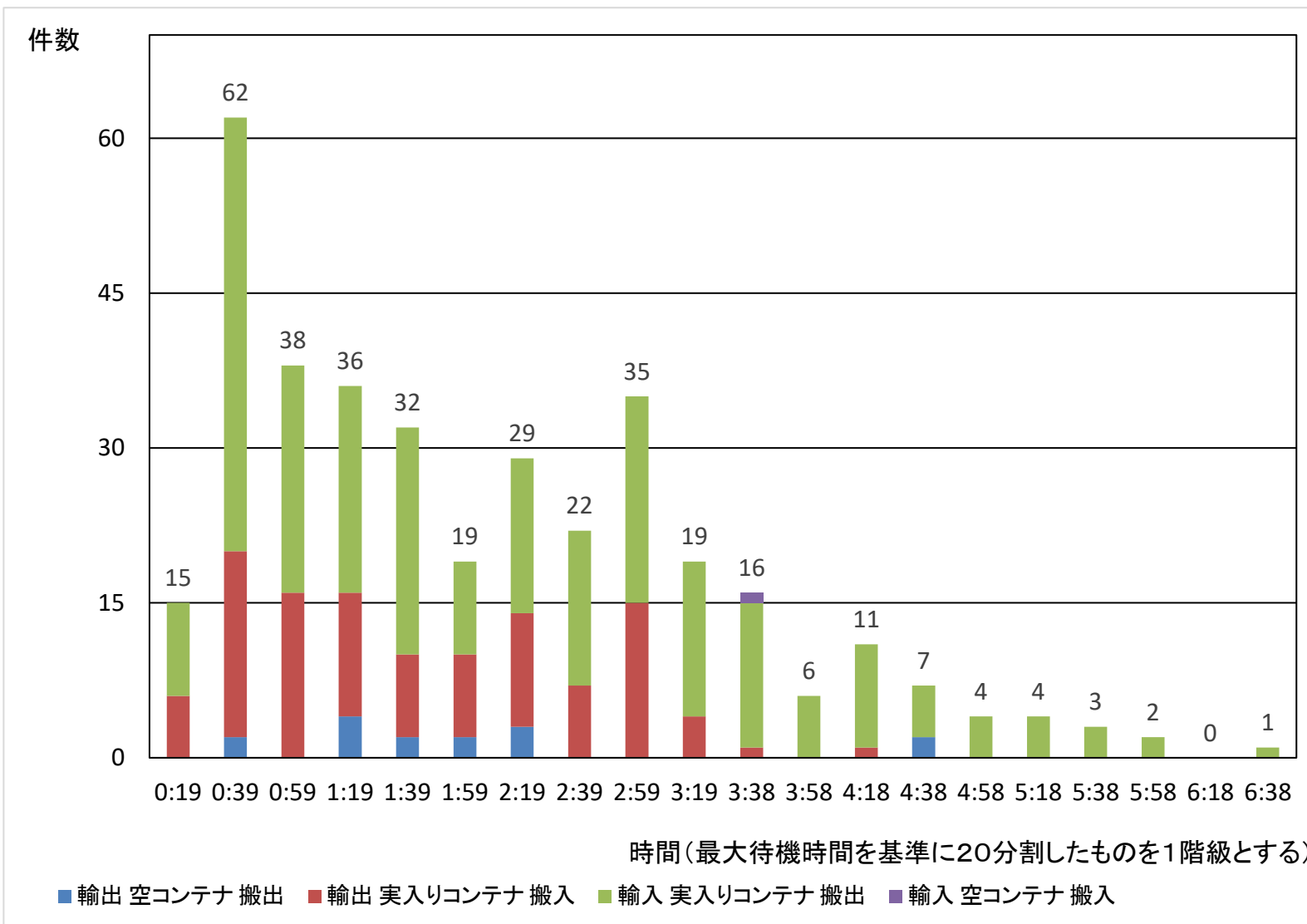
※およそは集計中95%の範囲を指します。

※海上コンテナ輸送車両は1日に複数回ターミナルで積み下しを行います。

調査件数 : 361
 最大待機時間 : 6:38
 最小待機時間 : 0:08
 平均待機時間 : 1:54
 最頻値 : 0:39

※「降ろし取り」の作業分は除いております。

※7:30以前の並び始めのデータは、一律7:30並び始めとして、集計。



東京港コンテナターミナルにおける海上コンテナ車両待機時間調査(第19回) <令和3年12月3日～令和3年12月24日>

【青海A-2(住友倉庫/日本通運/第一港運)】

1回の待機につき、およそ0時間10分～4時間44分の待機時間が発生します。

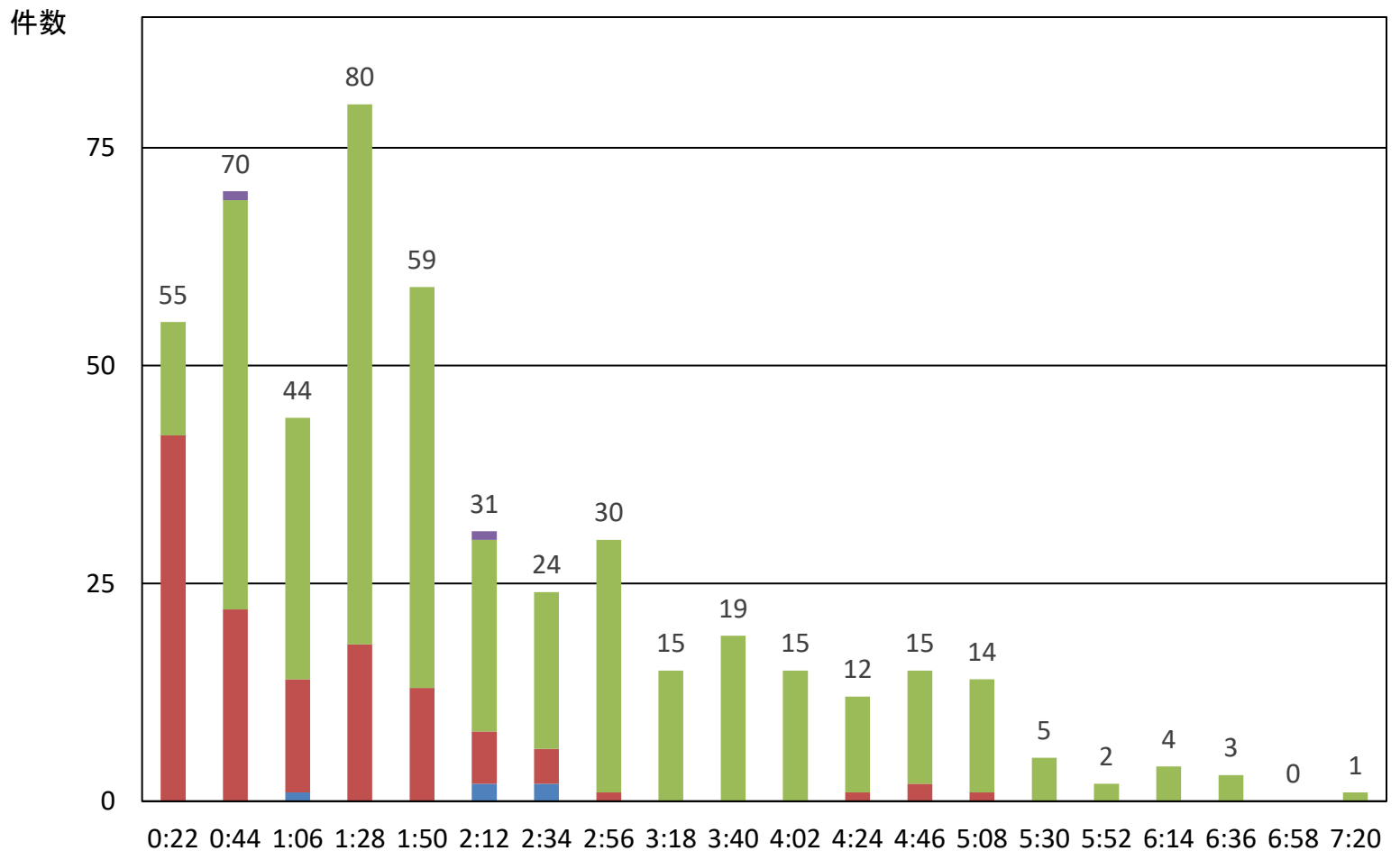
※およそは集計中95%の範囲を指します。

※海上コンテナ輸送車両は1日に複数回ターミナルで積み下しを行います。

調査件数 : 498
 最大待機時間 : 7:20
 最小待機時間 : 0:10
 平均待機時間 : 1:53
 最頻値 : 1:28

※「降ろし取り」の作業分は除いております。

※7:30以前の並び始めのデータは、一律7:30並び始めとして、集計。



時間(最大待機時間を基準に20分割したものを1階級とする)

■ 輸出 空コンテナ 搬出 ■ 輸出 実入りコンテナ 搬入 ■ 輸入 実入りコンテナ 搬出 ■ 輸入 空コンテナ 搬入

東京港コンテナターミナルにおける海上コンテナ車両待機時間調査(第19回) <令和3年12月3日～令和3年12月24日>

【青海A-4(鈴江コーポレーション)】

1回の待機につき、およそ0時間3分～1時間54分の待機時間が発生します。

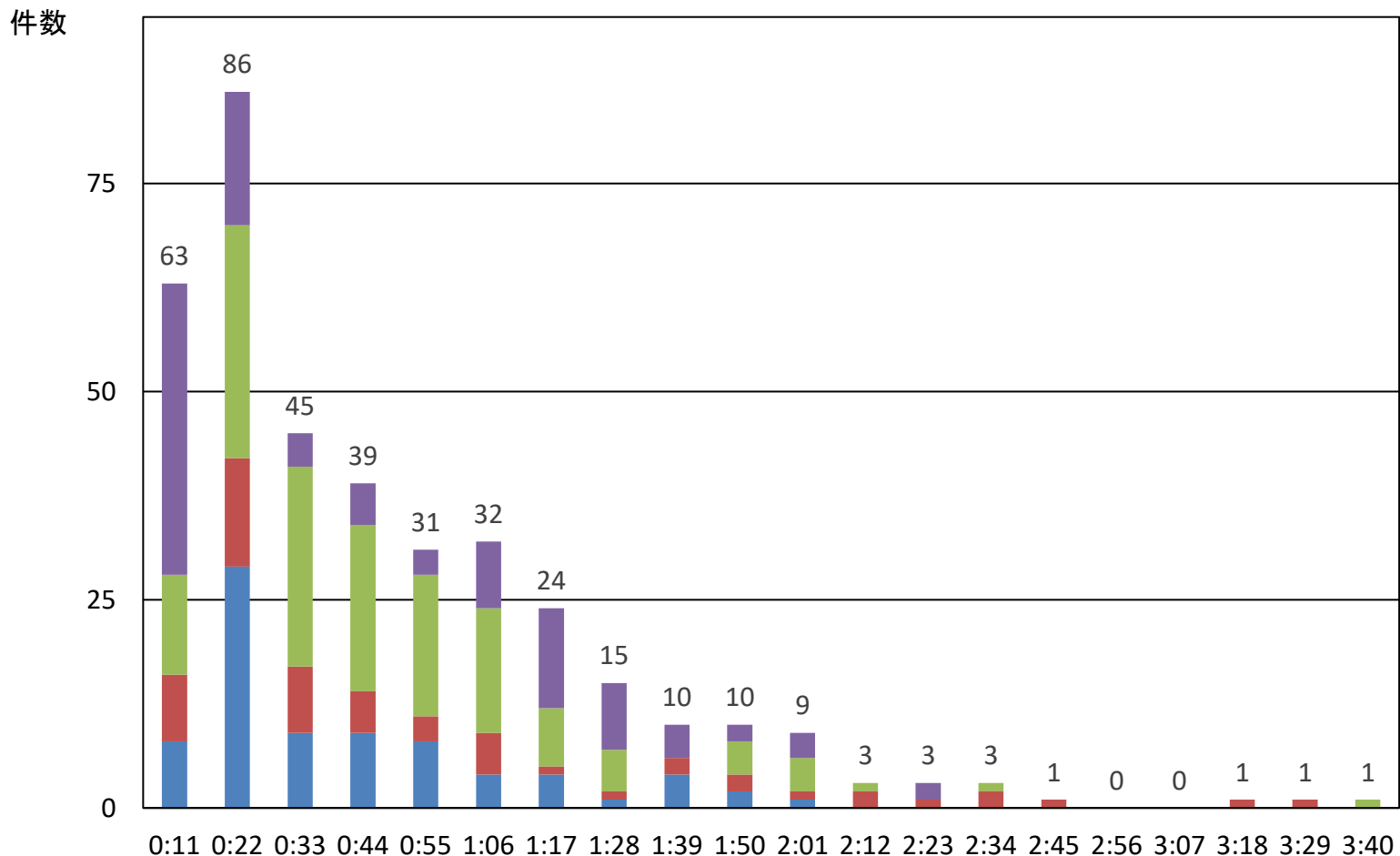
※およそは集計中95%の範囲を指します。

※海上コンテナ輸送車両は1日に複数回ターミナルで積み下しを行います。

調査件数 : 377
 最大待機時間 : 3:40
 最小待機時間 : 0:03
 平均待機時間 : 0:43
 最頻値 : 0:22

※「降ろし取り」の作業分は除いております。

※7:30以前の並び始めのデータは、一律7:30並び始めとして、集計。



時間(最大待機時間を基準に20分割したものを1階級とする)

■ 輸出 空コンテナ 搬出 ■ 輸出 実入りコンテナ 搬入 ■ 輸入 実入りコンテナ 搬出 ■ 輸入 空コンテナ 搬入

東京港コンテナターミナルにおける海上コンテナ車両待機時間調査(第19回) <令和3年12月3日～令和3年12月24日>

【中防Y1(上組)】

1回の待機につき、およそ0時間5分～3時間52分の待機時間が発生します。

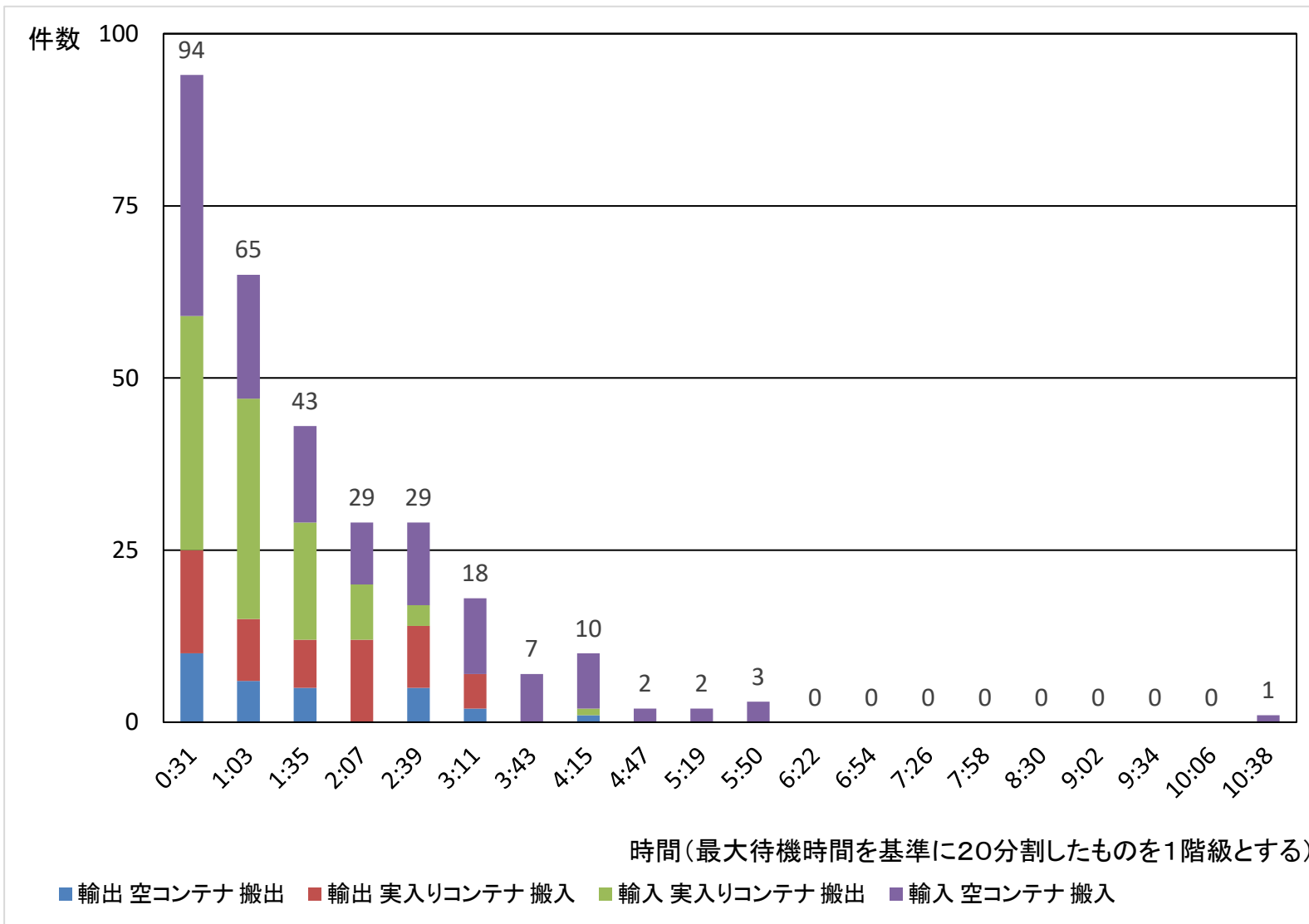
※およそは集計中95%の範囲を指します。

※海上コンテナ輸送車両は1日に複数回ターミナルで積み下しを行います。

調査件数 : 303
 最大待機時間 : 10:38
 最小待機時間 : 0:05
 平均待機時間 : 1:22
 最頻値 : 0:31

※「降ろし取り」の作業分は除いております。

※7:30以前の並び始めのデータは、一律7:30並び始めとして、集計。



東京港コンテナターミナルにおける海上コンテナ車両待機時間調査(第19回) <令和3年12月3日～令和3年12月24日>

【中防Y2(三井倉庫/日本通運/住友倉庫/山九)】

1回の待機につき、およそ0時間3分～1時間56分の待機時間が発生します。

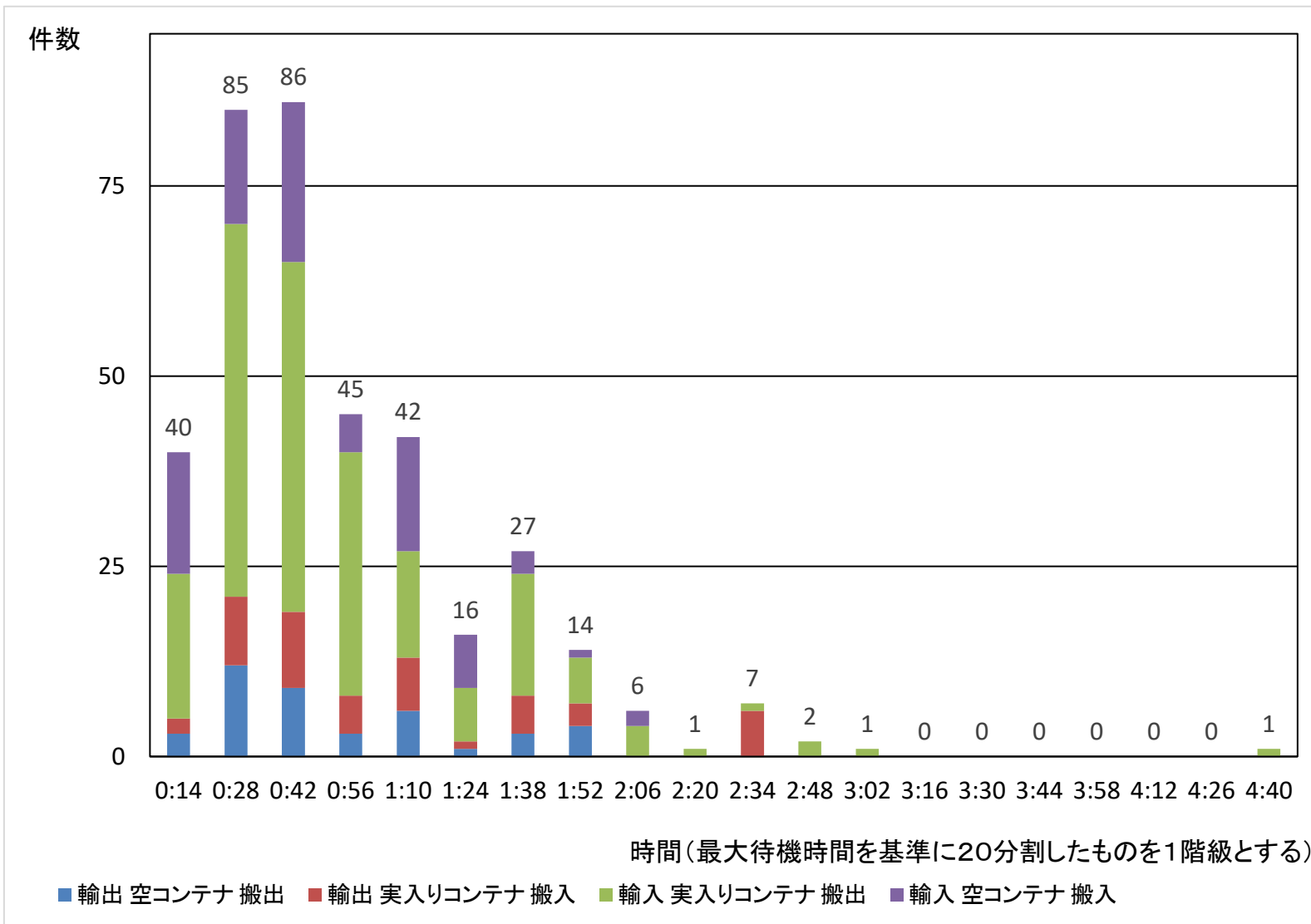
※およそは集計中95%の範囲を指します。

※海上コンテナ輸送車両は1日に複数回ターミナルで積み下しを行います。

調査件数 : 373
 最大待機時間 : 4:40
 最小待機時間 : 0:03
 平均待機時間 : 0:47
 最頻値 : 0:42

※「降ろし取り」の作業分は除いております。

※7:30以前の並び始めのデータは、一律7:30並び始めとして、集計。



東京港コンテナターミナルにおける海上コンテナ車両待機時間調査(第19回) <令和3年12月3日～令和3年12月24日>

【品川・東海運】

1回の待機につき、およそ0時間2分～1時間41分の待機時間が発生します。

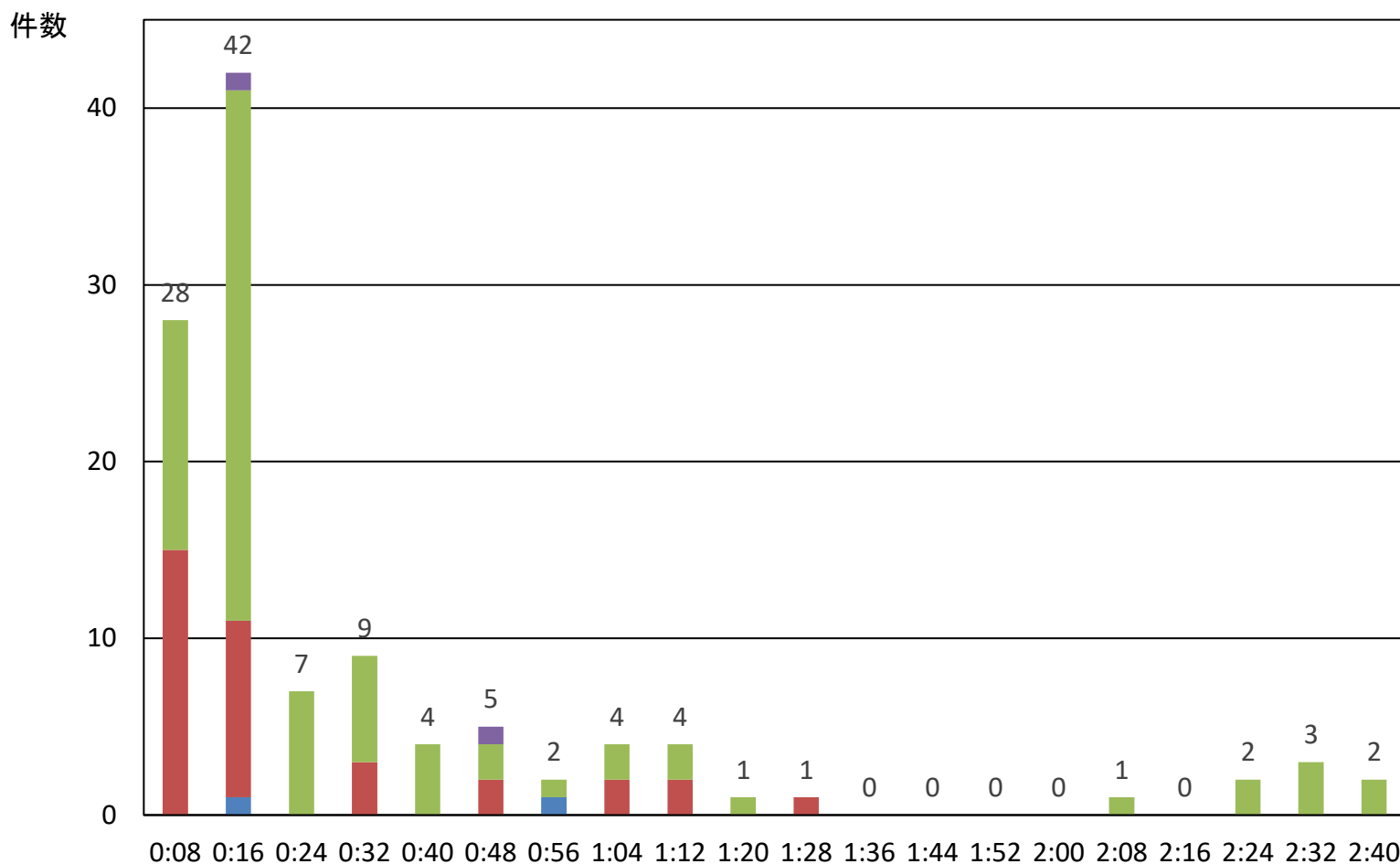
※およそは集計中95%の範囲を指します。

※海上コンテナ輸送車両は1日に複数回ターミナルで積み下しを行います。

調査件数 : 115
 最大待機時間 : 2:40
 最小待機時間 : 0:02
 平均待機時間 : 0:28
 最頻値 : 0:16

※「降ろし取り」の作業分は除いております。

※7:30以前の並び始めのデータは、一律7:30並び始めとして、集計。



時間(最大待機時間を基準に20分割したものを1階級とする)

■ 輸出 空コンテナ 搬出 ■ 輸出 実入りコンテナ 搬入 ■ 輸入 実入りコンテナ 搬出 ■ 輸入 空コンテナ 搬入

東京港コンテナターミナルにおける海上コンテナ車両待機時間調査(第19回) <令和3年12月3日～令和3年12月24日>

【品川・住友倉庫】

1回の待機につき、およそ0時間3分～3時間52分の待機時間が発生します。

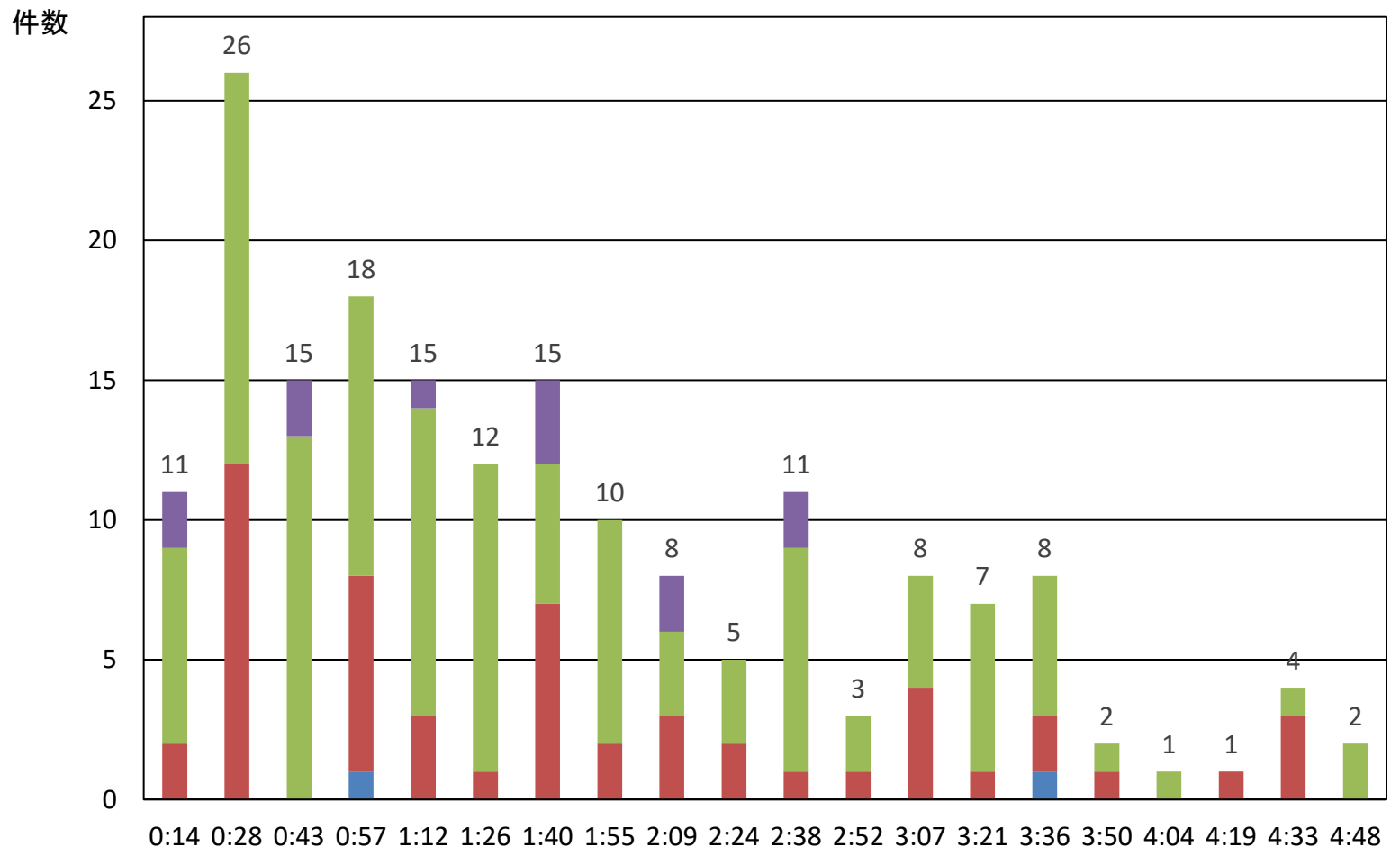
※およそは集計中95%の範囲を指します。

※海上コンテナ輸送車両は1日に複数回ターミナルで積み下しを行います。

調査件数 : 182
 最大待機時間 : 4:48
 最小待機時間 : 0:03
 平均待機時間 : 1:35
 最頻値 : 0:28

※「降ろし取り」の作業分は除いております。

※7:30以前の並び始めのデータは、一律7:30並び始めとして、集計。



時間(最大待機時間を基準に20分割したものを1階級とする)

■ 輸出空コンテナ搬出 ■ 輸出実入りコンテナ搬入 ■ 輸入実入りコンテナ搬出 ■ 輸入空コンテナ搬入

東京港コンテナターミナルにおける海上コンテナ車両待機時間調査(第19回) <令和3年12月3日～令和3年12月24日>

【品川・第一港運】

1回の待機につき、およそ0時間4分～2時間17分の待機時間が発生します。

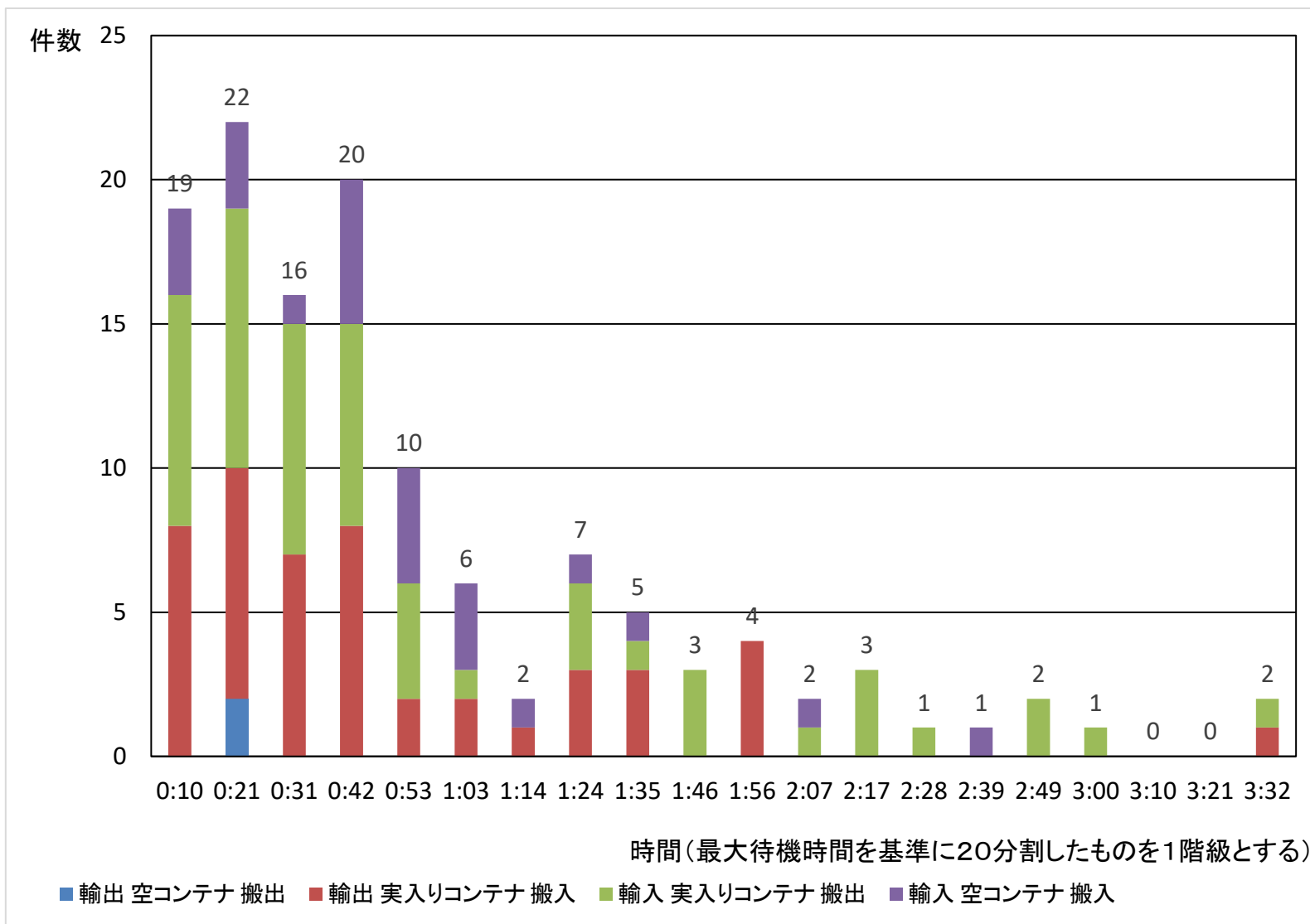
※およそは集計中95%の範囲を指します。

※海上コンテナ輸送車両は1日に複数回ターミナルで積み下しを行います。

調査件数 : 126
 最大待機時間 : 3:32
 最小待機時間 : 0:04
 平均待機時間 : 0:49
 最頻値 : 0:21

※「降ろし取り」の作業分は除いております。

※7:30以前の並び始めのデータは、一律7:30並び始めとして、集計。



東京港各コンテナターミナルにおける海上コンテナ車両待機時間調査 コンテナターミナル別平均待機時間（車両待機列到着後より）

令和3年12月3日（金）～令和3年12月24日（金）

<青海地区・中央防波堤外側地区>

ターミナル	作業内容	調査件数	並び始め～ゲートアウト 平均待機時間	内訳			
				平均待機時間	調査件数	割合	
A-1 山九 伊勢湾海運	輸出	空コンテナ搬出	15	1時間50分	1時間未満	2	13.3%
					1時間以上	13	86.7%
	搬入	実入りコンテナ搬入	107	1時間34分	1時間未満	40	37.4%
					1時間以上	67	62.6%
	搬出	実入りコンテナ搬出	238	2時間04分	1時間未満	76	31.9%
					1時間以上	162	68.1%
	搬入	空コンテナ搬入	1	3時間30分	1時間未満	0	-
					1時間以上	1	100.0%
	※降ろし取り		0	-	1時間未満	0	-
					1時間以上	0	-
A-2 住友倉庫 日本通運 第一港運	輸出	空コンテナ搬出	5	1時間53分	1時間未満	1	20.0%
					1時間以上	4	80.0%
	搬入	実入りコンテナ搬入	123	0時間59分	1時間未満	74	60.2%
					1時間以上	49	39.8%
	搬出	実入りコンテナ搬出	368	2時間11分	1時間未満	77	20.9%
					1時間以上	291	79.1%
	搬入	空コンテナ搬入	2	1時間12分	1時間未満	1	50.0%
					1時間以上	1	50.0%
	※降ろし取り		1	3時間30分	1時間未満	0	-
					1時間以上	1	100.0%
A-4 鈴江 コーポレーション	輸出	空コンテナ搬出	79	0時間36分	1時間未満	65	82.3%
					1時間以上	14	17.7%
	搬入	実入りコンテナ搬入	57	0時間53分	1時間未満	39	68.4%
					1時間以上	18	31.6%
	搬出	実入りコンテナ搬出	139	0時間43分	1時間未満	109	78.4%
					1時間以上	30	21.6%
	搬入	空コンテナ搬入	102	0時間41分	1時間未満	66	64.7%
					1時間以上	36	35.3%
	※降ろし取り		0	-	1時間未満	0	-
					1時間以上	0	-
Y1 上組	輸出	空コンテナ搬出	29	1時間15分	1時間未満	15	51.7%
					1時間以上	14	48.3%
	搬入	実入りコンテナ搬入	57	1時間23分	1時間未満	23	40.4%
					1時間以上	34	59.6%
	搬出	実入りコンテナ搬出	95	0時間52分	1時間未満	65	68.4%
					1時間以上	30	31.6%
	搬入	空コンテナ搬入	122	1時間48分	1時間未満	53	43.4%
					1時間以上	69	56.6%
	※降ろし取り		3	1時間24分	1時間未満	1	33.3%
					1時間以上	2	66.7%
Y2 三井倉庫 日本通運 住友倉庫 山九	輸出	空コンテナ搬出	41	0時間45分	1時間未満	29	70.7%
					1時間以上	12	29.3%
	搬入	実入りコンテナ搬入	48	1時間02分	1時間未満	27	56.3%
					1時間以上	21	43.8%
	搬出	実入りコンテナ搬出	199	0時間46分	1時間未満	151	75.9%
					1時間以上	48	24.1%
	搬入	空コンテナ搬入	85	0時間41分	1時間未満	60	70.6%
					1時間以上	25	29.4%
	※降ろし取り		22	1時間09分	1時間未満	9	40.9%
					1時間以上	13	59.1%

<大井地区>

ターミナル	作業内容	調査件数	並び始め～ゲートアウト 平均待機時間	内訳			
				平均待機時間	調査件数	割合	
2号 グイトー コーポレーション	輸出	空コンテナ搬出	100	1時間22分	1時間未満	34	34.0%
					1時間以上	66	66.0%
	搬入	実入りコンテナ搬入	137	2時間19分	1時間未満	16	11.7%
					1時間以上	121	88.3%
	搬出	実入りコンテナ搬出	664	1時間59分	1時間未満	145	21.8%
					1時間以上	519	78.2%
	搬入	空コンテナ搬入	262	1時間27分	1時間未満	85	32.4%
					1時間以上	177	67.6%
	※降ろし取り		27	2時間16分	1時間未満	1	3.7%
					1時間以上	26	96.3%
4号 宇徳	輸出	空コンテナ搬出	47	0時間54分	1時間未満	30	63.8%
					1時間以上	17	36.2%
	搬入	実入りコンテナ搬入	369	1時間30分	1時間未満	131	35.5%
					1時間以上	238	64.5%
	搬出	実入りコンテナ搬出	414	0時間44分	1時間未満	315	76.1%
					1時間以上	99	23.9%
	搬入	空コンテナ搬入	108	0時間41分	1時間未満	81	75.0%
					1時間以上	27	25.0%
	※降ろし取り		0	-	1時間未満	0	-
					1時間以上	0	-
5号 東海運	輸出	空コンテナ搬出	92	1時間32分	1時間未満	28	30.4%
					1時間以上	64	69.6%
	搬入	実入りコンテナ搬入	92	1時間55分	1時間未満	16	17.4%
					1時間以上	76	82.6%
	搬出	実入りコンテナ搬出	316	1時間30分	1時間未満	143	45.3%
					1時間以上	173	54.7%
	搬入	空コンテナ搬入	179	1時間11分	1時間未満	82	45.8%
					1時間以上	97	54.2%
	※降ろし取り		0	-	1時間未満	0	-
					1時間以上	0	-
7号 ユニエックス NCT	輸出	空コンテナ搬出	60	0時間30分	1時間未満	53	88.3%
					1時間以上	7	11.7%
	搬入	実入りコンテナ搬入	347	0時間35分	1時間未満	277	79.8%
					1時間以上	70	20.2%
	搬出	実入りコンテナ搬出	318	0時間38分	1時間未満	264	83.0%
					1時間以上	54	17.0%
	搬入	空コンテナ搬入	160	0時間38分	1時間未満	119	74.4%
					1時間以上	41	25.6%
	※降ろし取り		0	-	1時間未満	0	-
					1時間以上	0	-

(注)「平均待機時間」の色分けは次の通り。(条件が異なるため、降ろし取りは除く)

- 30分未満
- 30分以上1時間未満
- 1時間以上2時間未満
- 2時間以上

<品川地区>

ターミナル	作業内容	調査件数	並び始め～ゲートアウト 平均待機時間	内訳			
				平均待機時間	調査件数	割合	
東海運	輸出	空コンテナ搬出	2	0時間31分	1時間未満	2	100.0%
					1時間以上	0	-
	搬入	実入りコンテナ搬入	35	0時間19分	1時間未満	32	91.4%
					1時間以上	3	8.6%
	搬出	実入りコンテナ搬出	76	0時間33分	1時間未満	65	85.5%
					1時間以上	11	14.5%
	搬入	空コンテナ搬入	2	0時間27分	1時間未満	2	100.0%
					1時間以上	0	-
	※降ろし取り		1	0時間20分	1時間未満	1	100.0%
					1時間以上	0	-
住友倉庫	輸出	空コンテナ搬出	2	2時間12分	1時間未満	1	50.0%
					1時間以上	1	50.0%
	搬入	実入りコンテナ搬入	53	1時間40分	1時間未満	22	41.5%
					1時間以上	31	58.5%
	搬出	実入りコンテナ搬出	115	1時間33分	1時間未満	45	39.1%
					1時間以上	70	60.9%
	搬入	空コンテナ搬入	12	1時間22分	1時間未満	5	41.7%
					1時間以上	7	58.3%
	※降ろし取り		0	-	1時間未満	0	-
					1時間以上	0	-
第一港運	輸出	空コンテナ搬出	2	0時間12分	1時間未満	2	100.0%
					1時間以上	0	-
	搬入	実入りコンテナ搬入	47	0時間44分	1時間未満	34	72.3%
					1時間以上	13	27.7%
	搬出	実入りコンテナ搬出	53	0時間55分	1時間未満	37	69.8%
					1時間以上	16	30.2%
	搬入	空コンテナ搬入	24	0時間48分	1時間未満	18	75.0%
					1時間以上	6	25.0%
	※降ろし取り		1	0時間10分	1時間未満	1	100.0%
					1時間以上	0	-

※降ろし取りは、コンテナを搬入し、そのままターミナルを出ずに他のコンテナを搬出するものです。
※7:30以前の並び始めは、一律7:30並び始めとして集計。(別紙の調査概要の通り)

(参考)各ターミナルごとの調査件数

ターミナル	調査件数
青海A-1コンテナターミナル(山九/伊勢湾海運)	361
青海A-2コンテナターミナル(住友倉庫/日本通運/第一港運)	499
青海A-4コンテナターミナル(鈴江コーポレーション)	377
中央防波堤外側コンテナターミナルY1(上組)	306
中央防波堤外側コンテナターミナルY2(三井倉庫/日本通運/住友倉庫/山九)	395
大井2号コンテナターミナル(グイトーコーポレーション)	1,190
大井4号コンテナターミナル(宇徳)	938
大井5号コンテナターミナル(東海運)	679
大井7号コンテナターミナル(ユニエックスNCT)	885
品川コンテナターミナル(東海運)	116
品川コンテナターミナル(住友倉庫)	182
品川コンテナターミナル(第一港運)	127
合計	6,055

(作成：(一社)東京都トラック協会 海上コンテナ専門部会)