

東京港各コンテナターミナルにおける海上コンテナ車両待機時間調査 コンテナターミナル別平均待機時間（車両待機列到着後より）

令和2年5月7日（木）～5月28日（木）

<青海地区>

ターミナル	作業内容	調査 件数	並び始め～ゲートアウト 平均待機時間	内訳	
				平均待機時間	調査件数 割合
A-1 山九 伊勢湾海運	輸出	1	0時間19分	1時間未満	1 100.0%
				1時間以上	0 -
	搬入	151	0時間37分	1時間未満	122 80.8%
				1時間以上	29 19.2%
	搬出	242	1時間03分	1時間未満	123 50.8%
				1時間以上	119 49.2%
搬入	4	0時間28分	1時間未満	4 100.0%	
			1時間以上	0 -	
※降ろし取り		0	-	1時間未満	0 -
				1時間以上	0 -
A-2 住友倉庫 日本通運 第一港運	輸出	0	-	1時間未満	0 -
				1時間以上	0 -
	搬入	150	0時間25分	1時間未満	141 94.0%
				1時間以上	9 6.0%
	搬出	314	1時間19分	1時間未満	118 37.6%
				1時間以上	196 62.4%
搬入	12	1時間36分	1時間未満	4 33.3%	
			1時間以上	8 66.7%	
※降ろし取り		0	-	1時間未満	0 -
				1時間以上	0 -
A-4 鈴江 コボレーション	輸出	102	0時間48分	1時間未満	70 68.6%
				1時間以上	32 31.4%
	搬入	92	0時間50分	1時間未満	60 65.2%
				1時間以上	32 34.8%
	搬出	233	1時間04分	1時間未満	130 55.8%
				1時間以上	103 44.2%
搬入	169	1時間04分	1時間未満	83 49.1%	
			1時間以上	86 50.9%	
※降ろし取り		0	-	1時間未満	0 -
				1時間以上	0 -
Y1 上組	輸出	51	0時間31分	1時間未満	45 88.2%
				1時間以上	6 11.8%
	搬入	59	0時間48分	1時間未満	40 67.8%
				1時間以上	19 32.2%
	搬出	138	0時間54分	1時間未満	94 68.1%
				1時間以上	44 31.9%
搬入	158	1時間16分	1時間未満	76 48.1%	
			1時間以上	82 51.9%	
※降ろし取り		3	1時間52分	1時間未満	0 -
				1時間以上	3 100.0%
Y2 三井倉庫 日本通運 住友倉庫 山九	輸出	47	0時間49分	1時間未満	33 70.2%
				1時間以上	14 29.8%
	搬入	64	0時間52分	1時間未満	43 67.2%
				1時間以上	21 32.8%
	搬出	293	1時間07分	1時間未満	158 53.9%
				1時間以上	135 46.1%
搬入	165	1時間21分	1時間未満	69 41.8%	
			1時間以上	96 58.2%	
※降ろし取り		17	1時間56分	1時間未満	3 17.6%
				1時間以上	14 82.4%

<大井地区>

ターミナル	作業内容	調査 件数	並び始め～ゲートアウト 平均待機時間	内訳	
				平均待機時間	調査件数 割合
2号 グイトー コボレーション	輸出	125	0時間59分	1時間未満	69 55.2%
				1時間以上	56 44.8%
	搬入	143	0時間50分	1時間未満	96 67.1%
				1時間以上	47 32.9%
	搬出	553	1時間22分	1時間未満	214 38.7%
				1時間以上	339 61.3%
搬入	319	1時間10分	1時間未満	156 48.9%	
			1時間以上	163 51.1%	
※降ろし取り		27	1時間51分	1時間未満	6 22.2%
				1時間以上	21 77.8%
4号 宇徳	輸出	42	0時間43分	1時間未満	35 83.3%
				1時間以上	7 16.7%
	搬入	514	0時間55分	1時間未満	329 64.0%
				1時間以上	185 36.0%
	搬出	559	0時間56分	1時間未満	368 65.8%
				1時間以上	191 34.2%
搬入	289	1時間22分	1時間未満	118 40.8%	
			1時間以上	171 59.2%	
※降ろし取り		0	-	1時間未満	0 -
				1時間以上	0 -
5号 東海運	輸出	88	1時間22分	1時間未満	24 27.3%
				1時間以上	64 72.7%
	搬入	132	1時間23分	1時間未満	40 30.3%
				1時間以上	92 69.7%
	搬出	384	1時間35分	1時間未満	108 28.1%
				1時間以上	276 71.9%
搬入	278	1時間21分	1時間未満	103 37.1%	
			1時間以上	175 62.9%	
※降ろし取り		0	-	1時間未満	0 -
				1時間以上	0 -
7号 ユニエックス 日本コンテナ ターミナル	輸出	51	0時間33分	1時間未満	46 90.2%
				1時間以上	5 9.8%
	搬入	250	0時間43分	1時間未満	171 68.4%
				1時間以上	79 31.6%
	搬出	947	0時間46分	1時間未満	712 75.2%
				1時間以上	235 24.8%
搬入	235	0時間42分	1時間未満	166 70.6%	
			1時間以上	69 29.4%	
※降ろし取り		0	-	1時間未満	0 -
				1時間以上	0 -

(注) 「平均待機時間」の色分けは次の通り。(条件が異なるため、降ろし取りは除く)

- 30分未満
- 30分以上1時間未満
- 1時間以上2時間未満
- 2時間以上

<品川地区>

ターミナル	作業内容	調査 件数	並び始め～ゲートアウト 平均待機時間	内訳	
				平均待機時間	調査件数 割合
東海運	輸出	0	-	1時間未満	0 -
				1時間以上	0 -
	搬入	65	1時間08分	1時間未満	34 52.3%
				1時間以上	31 47.7%
	搬出	193	0時間57分	1時間未満	125 64.8%
				1時間以上	68 35.2%
搬入	19	1時間38分	1時間未満	7 36.8%	
			1時間以上	12 63.2%	
※降ろし取り		3	1時間57分	1時間未満	0 -
				1時間以上	3 100.0%
住友倉庫	輸出	11	0時間48分	1時間未満	8 72.7%
				1時間以上	3 27.3%
	搬入	47	1時間11分	1時間未満	22 46.8%
				1時間以上	25 53.2%
	搬出	220	1時間30分	1時間未満	77 35.0%
				1時間以上	143 65.0%
搬入	31	1時間31分	1時間未満	10 32.3%	
			1時間以上	21 67.7%	
※降ろし取り		0	-	1時間未満	0 -
				1時間以上	0 -
第一港運	輸出	4	1時間21分	1時間未満	2 50.0%
				1時間以上	2 50.0%
	搬入	26	0時間36分	1時間未満	22 84.6%
				1時間以上	4 15.4%
	搬出	141	0時間52分	1時間未満	84 59.6%
				1時間以上	57 40.4%
搬入	12	0時間41分	1時間未満	9 75.0%	
			1時間以上	3 25.0%	
※降ろし取り		0	-	1時間未満	0 -
				1時間以上	0 -

※降ろし取りは、コンテナを搬入し、そのままターミナルを出ずに他のコンテナを搬出するものです。
※7:30以前の並び始めは、一律7:30並び始めとして集計。(別紙の調査概要の通り)

(参考) 各ターミナルごとの調査件数

ターミナル	調査件数
青海A-1コンテナターミナル (山九/伊勢湾海運)	398
青海A-2コンテナターミナル (住友倉庫/日本通運/第一港運)	476
青海A-4コンテナターミナル (鈴江コボレーション)	596
中央防波堤外側コンテナターミナルY1 (上組)	409
中央防波堤外側コンテナターミナルY2 (三井倉庫/日本通運/住友倉庫/山九)	586
大井2号コンテナターミナル (グイトーコボレーション)	1,167
大井4号コンテナターミナル (宇徳)	1,404
大井5号コンテナターミナル (東海運)	882
大井7号コンテナターミナル (ユニエックス/日本コンテナターミナル)	1,483
品川コンテナターミナル (東海運)	280
品川コンテナターミナル (住友倉庫)	309
品川コンテナターミナル (第一港運)	183
合計	8,173

(作成: (一社)東京都トラック協会 海上コンテナ専門部会)

東京港コンテナターミナルにおける海上コンテナ車両待機時間調査(第16回) <令和2年5月7日～5月28日>

【大井2号(ダイトコーポレーション)】

1回の待機につき、およそ0時間3分～2時間45分の待機時間が発生します。

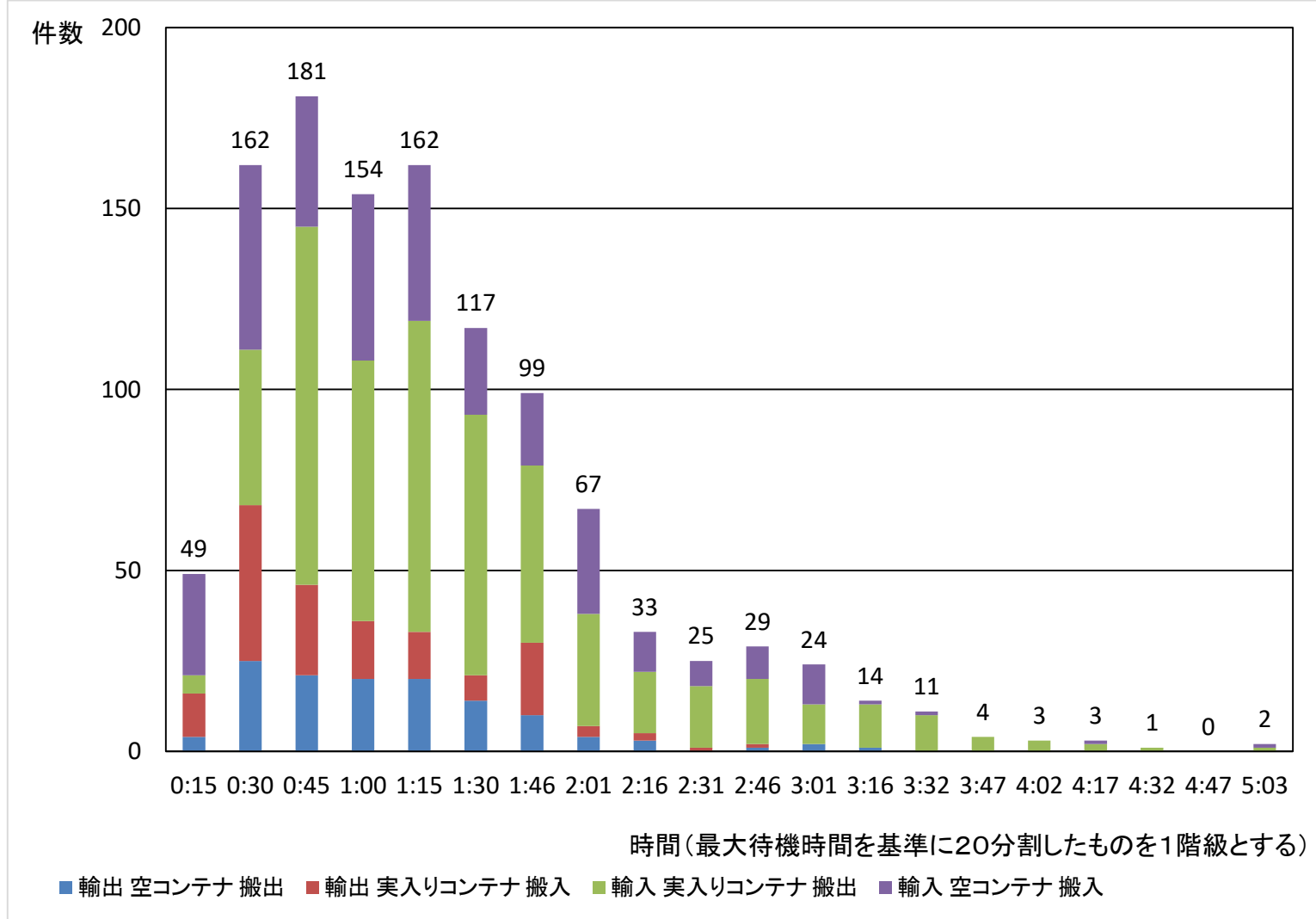
※およそは集計中95%の範囲を指します。

※海上コンテナ輸送車両は1日に複数回ターミナルで積み下しを行います。

調査件数：1140
 最大待機時間：5:03
 最小待機時間：0:03
 平均待機時間：1:12
 最頻値：0:45

※「降ろし取り」の作業分は除いております。

※7:30以前の並び始めのデータは、一律7:30並び始めとして、集計。



東京港コンテナターミナルにおける海上コンテナ車両待機時間調査(第16回) <令和2年5月7日~5月28日>

【大井4号(宇徳)】

1回の待機につき、およそ0時間1分~2時間31分の待機時間が発生します。

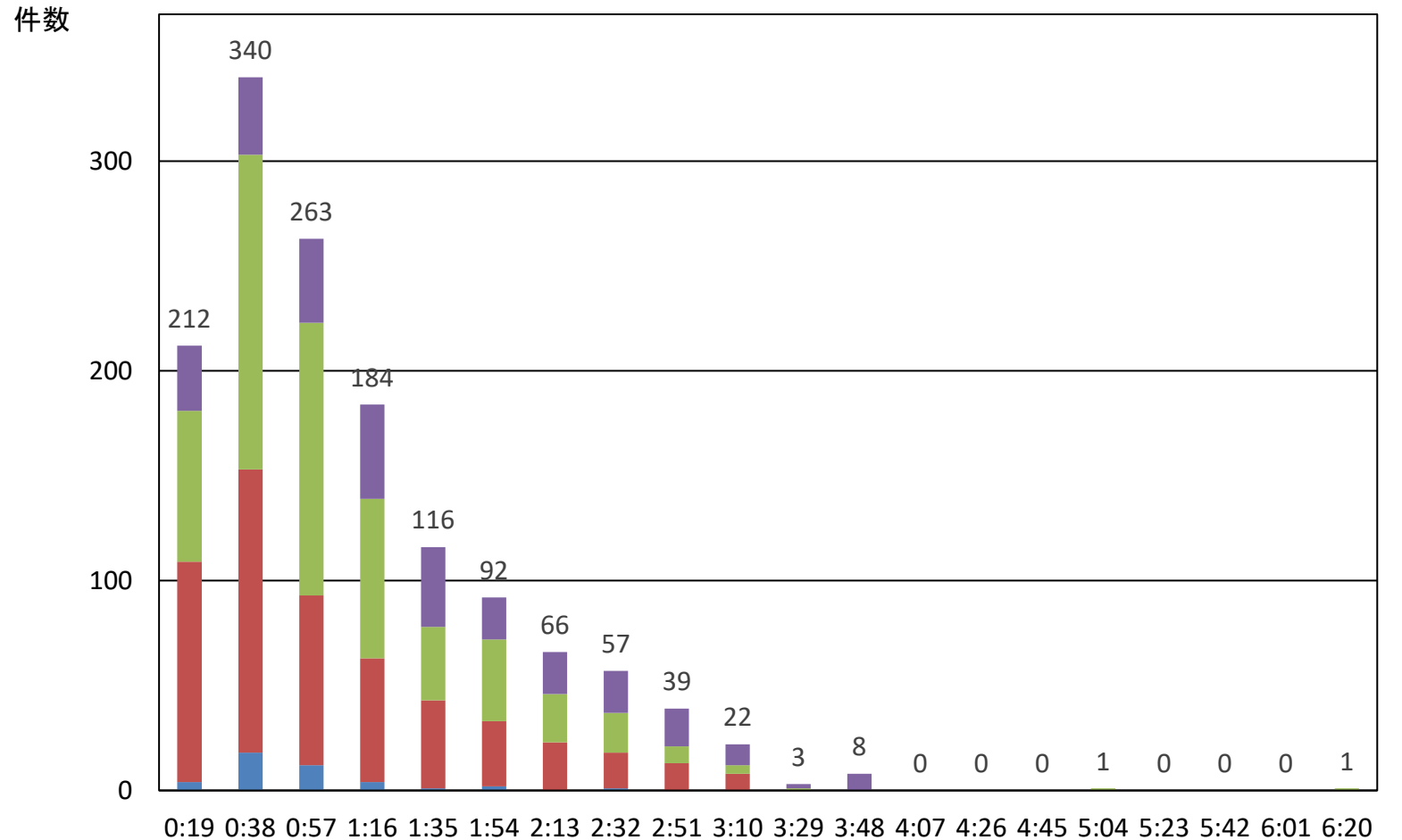
※およそは集計中95%の範囲を指します。

※海上コンテナ輸送車両は1日に複数回ターミナルで積み下しを行います。

調査件数 : 1404
 最大待機時間 : 6:20
 最小待機時間 : 0:01
 平均待機時間 : 1:01
 最頻値 : 0:38

※「降ろし取り」の作業分は除いております。

※7:30以前の並び始めのデータは、一律7:30並び始めとして、集計。



時間(最大待機時間を基準に20分割したものを1階級とする)

■ 輸出 空コンテナ 搬出 ■ 輸出 実入りコンテナ 搬入 ■ 輸入 実入りコンテナ 搬出 ■ 輸入 空コンテナ 搬入

東京港コンテナターミナルにおける海上コンテナ車両待機時間調査(第16回) <令和2年5月7日~5月28日>

【大井5号(東海運)】

1回の待機につき、およそ0時間2分~3時間8分の待機時間が発生します。

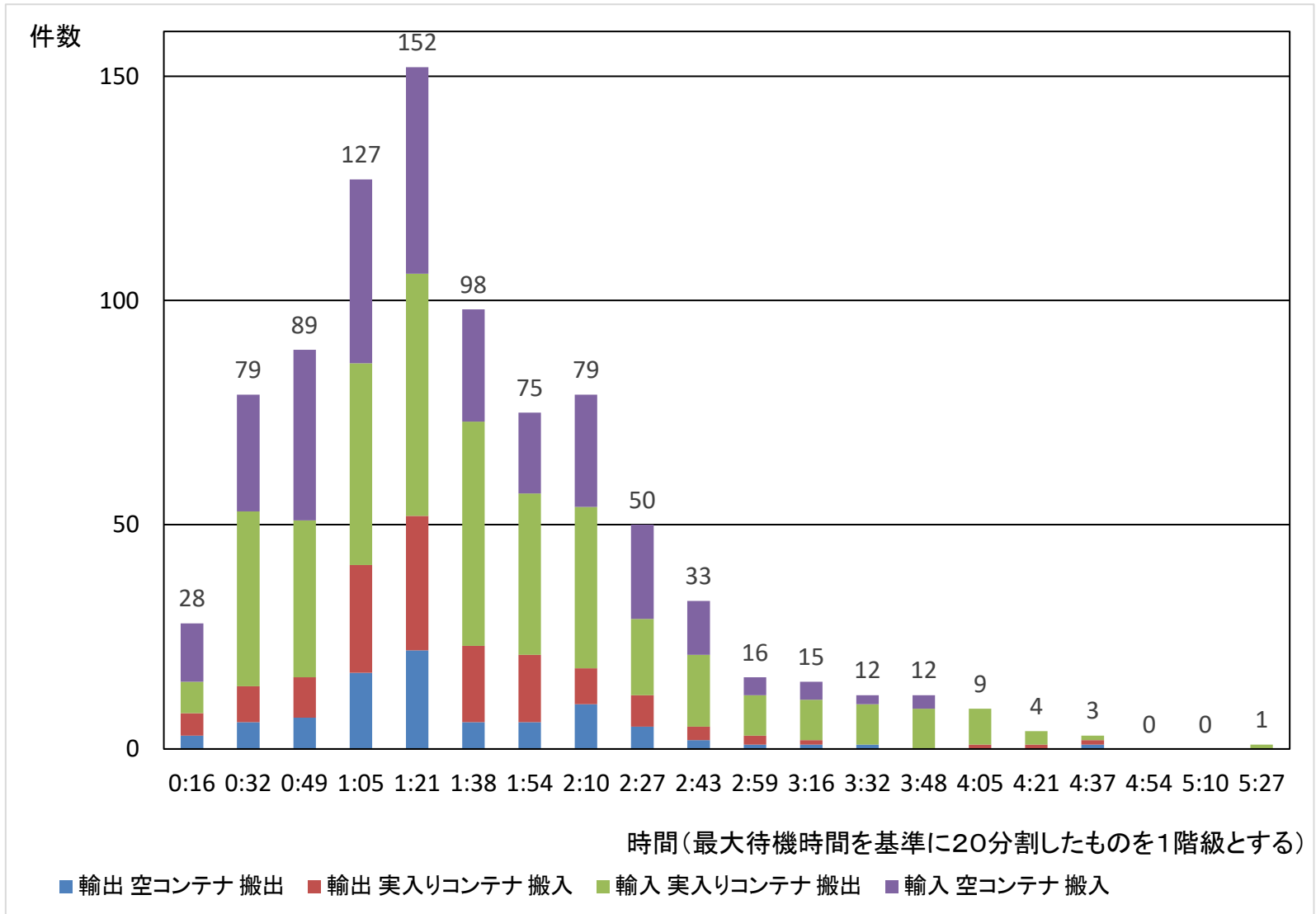
※およそは集計中95%の範囲を指します。

※海上コンテナ輸送車両は1日に複数回ターミナルで積み下しを行います。

調査件数 : 882
 最大待機時間 : 5:27
 最小待機時間 : 0:02
 平均待機時間 : 1:28
 最頻値 : 1:21

※「降ろし取り」の作業分は除いております。

※7:30以前の並び始めのデータは、一律7:30並び始めとして、集計。



東京港コンテナターミナルにおける海上コンテナ車両待機時間調査(第16回) <令和2年5月7日~5月28日>

【大井7号(ユニエックス/日本コンテナ・ターミナル)】

1回の待機につき、およそ0時間2分~1時間59分の待機時間が発生します。

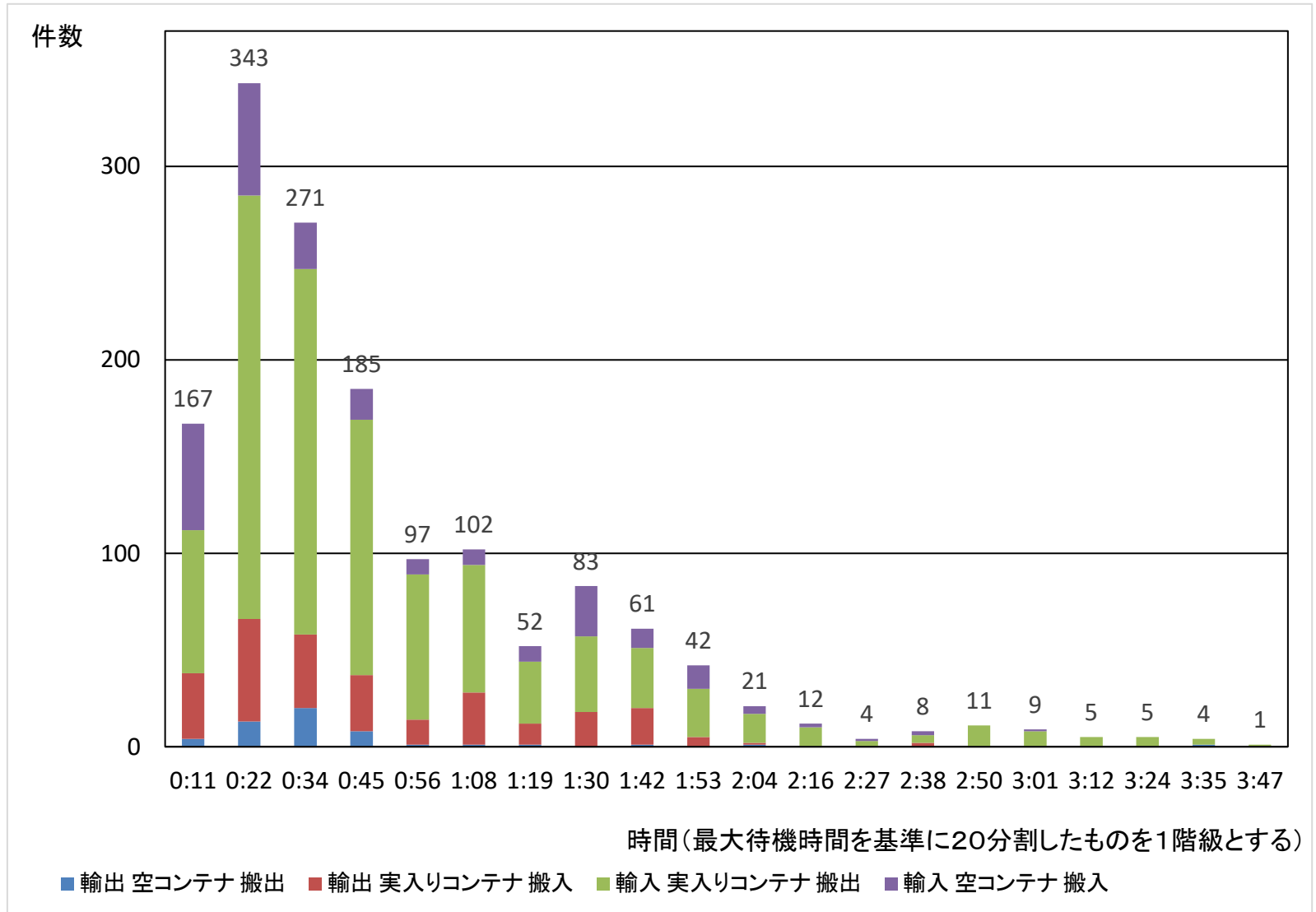
※およそは集計中95%の範囲を指します。

※海上コンテナ輸送車両は1日に複数回ターミナルで積み下しを行います。

調査件数 : 1483
 最大待機時間 : 3:47
 最小待機時間 : 0:02
 平均待機時間 : 0:45
 最頻値 : 0:22

※「降ろし取り」の作業分は除いております。

※7:30以前の並び始めのデータは、一律7:30並び始めとして、集計。



東京港コンテナターミナルにおける海上コンテナ車両待機時間調査(第16回) <令和2年5月7日~5月28日>

【青海A-1(山九/伊勢湾海運)】

1回の待機につき、およそ0時間3分~2時間6分の待機時間が発生します。

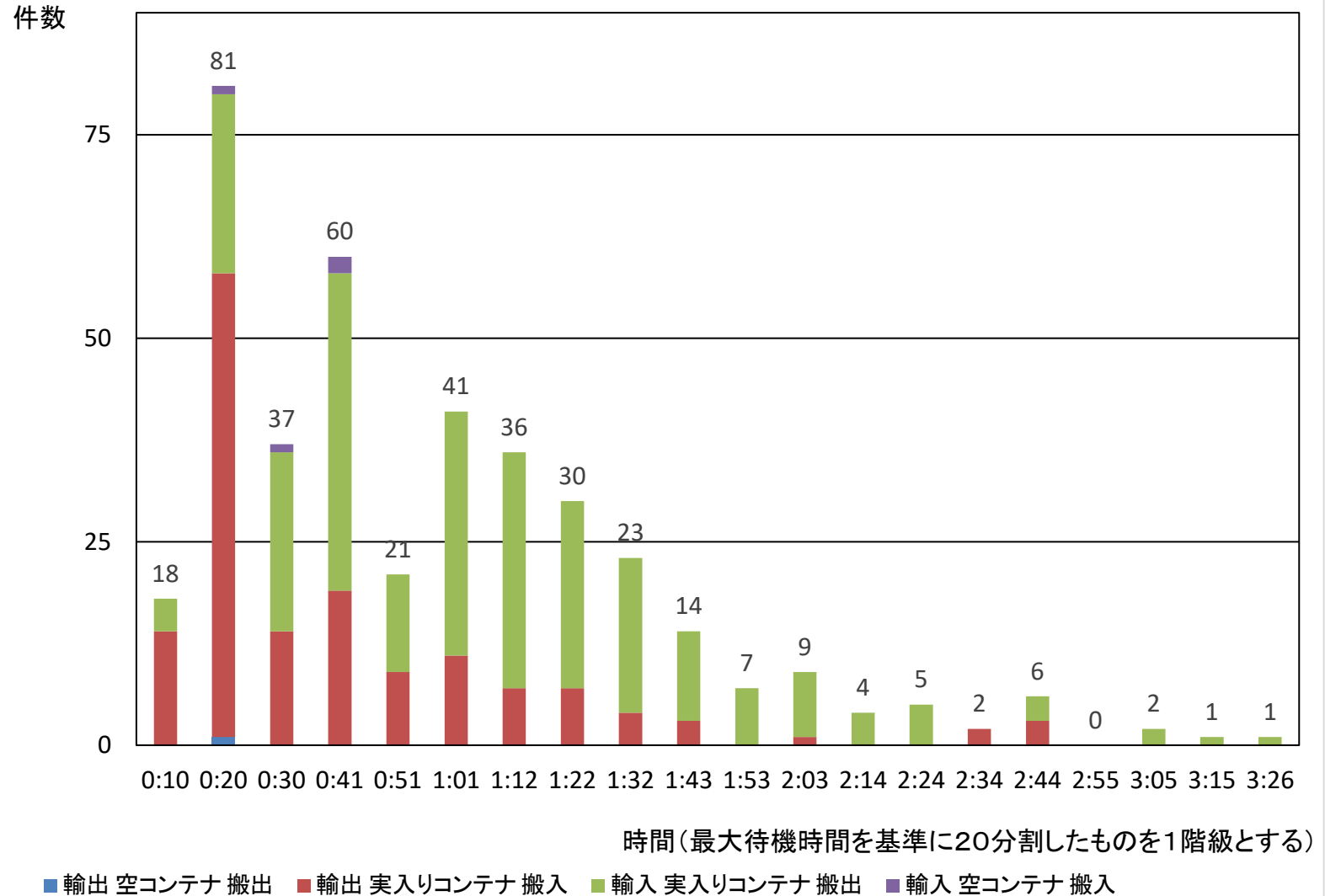
※およそは集計中95%の範囲を指します。

※海上コンテナ輸送車両は1日に複数回ターミナルで積み下しを行います。

調査件数 : 398
 最大待機時間 : 3:26
 最小待機時間 : 0:03
 平均待機時間 : 0:52
 最頻値 : 0:20

※「降ろし取り」の作業分は除いております。

※7:30以前の並び始めのデータは、一律7:30並び始めとして、集計。



東京港コンテナターミナルにおける海上コンテナ車両待機時間調査(第16回) <令和2年5月7日~5月28日>

【青海A-2(住友倉庫/日本通運/第一港運)】

1回の待機につき、およそ0時間2分~2時間34分の待機時間が発生します。

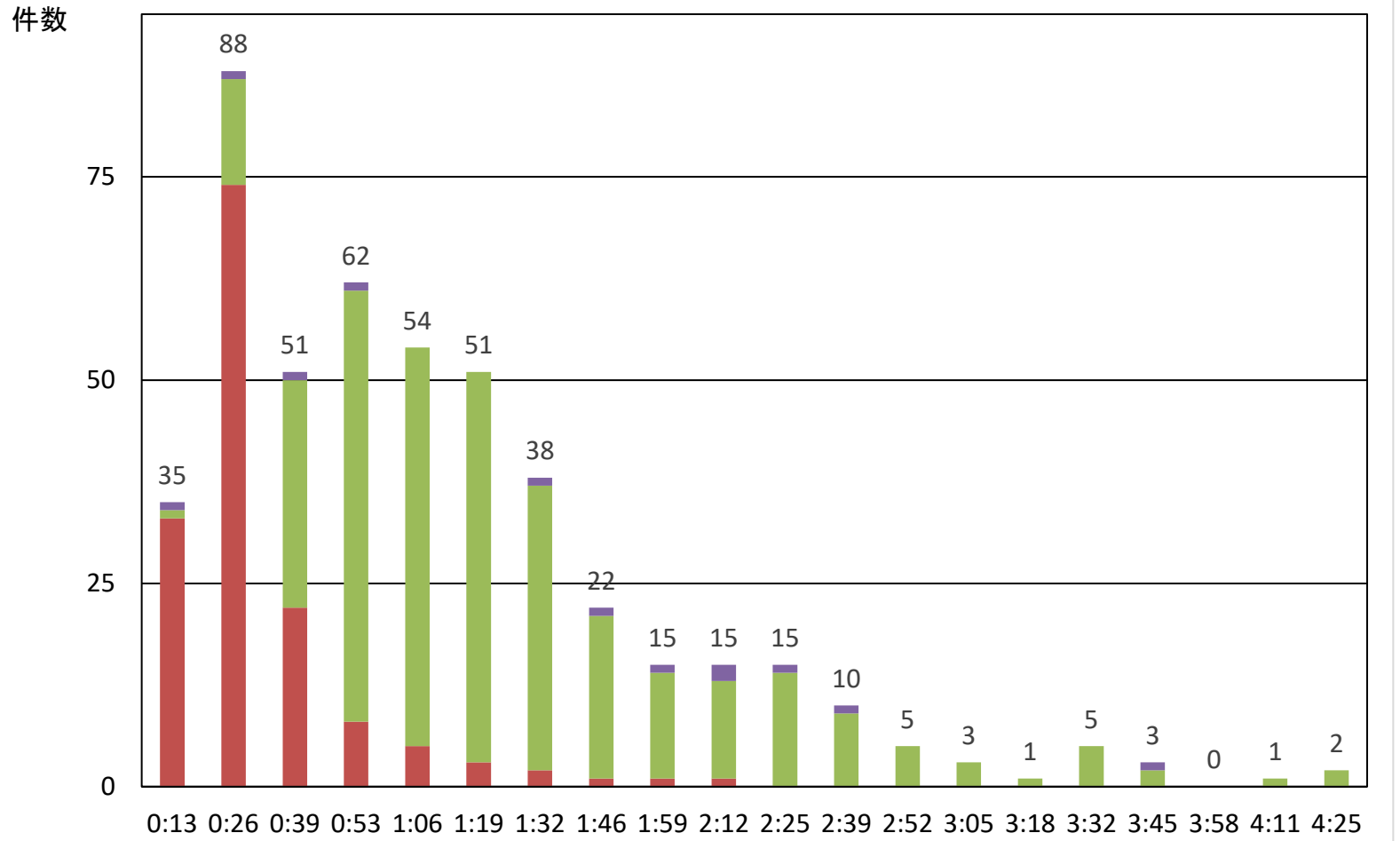
※およそは集計中95%の範囲を指します。

※海上コンテナ輸送車両は1日に複数回ターミナルで積み下しを行います。

調査件数 : 476
 最大待機時間 : 4:25
 最小待機時間 : 0:02
 平均待機時間 : 1:02
 最頻値 : 0:26

※「降ろし取り」の作業分は除いております。

※7:30以前の並び始めのデータは、一律7:30並び始めとして、集計。



時間(最大待機時間を基準に20分割したものを1階級とする)

■ 輸出空コンテナ搬出 ■ 輸出実入りコンテナ搬入 ■ 輸入実入りコンテナ搬出 ■ 輸入空コンテナ搬入

東京港コンテナターミナルにおける海上コンテナ車両待機時間調査(第16回) <令和2年5月7日~5月28日>

【青海A-4(鈴江コーポレーション)】

1回の待機につき、およそ0時間2分~2時間18分の待機時間が発生します。

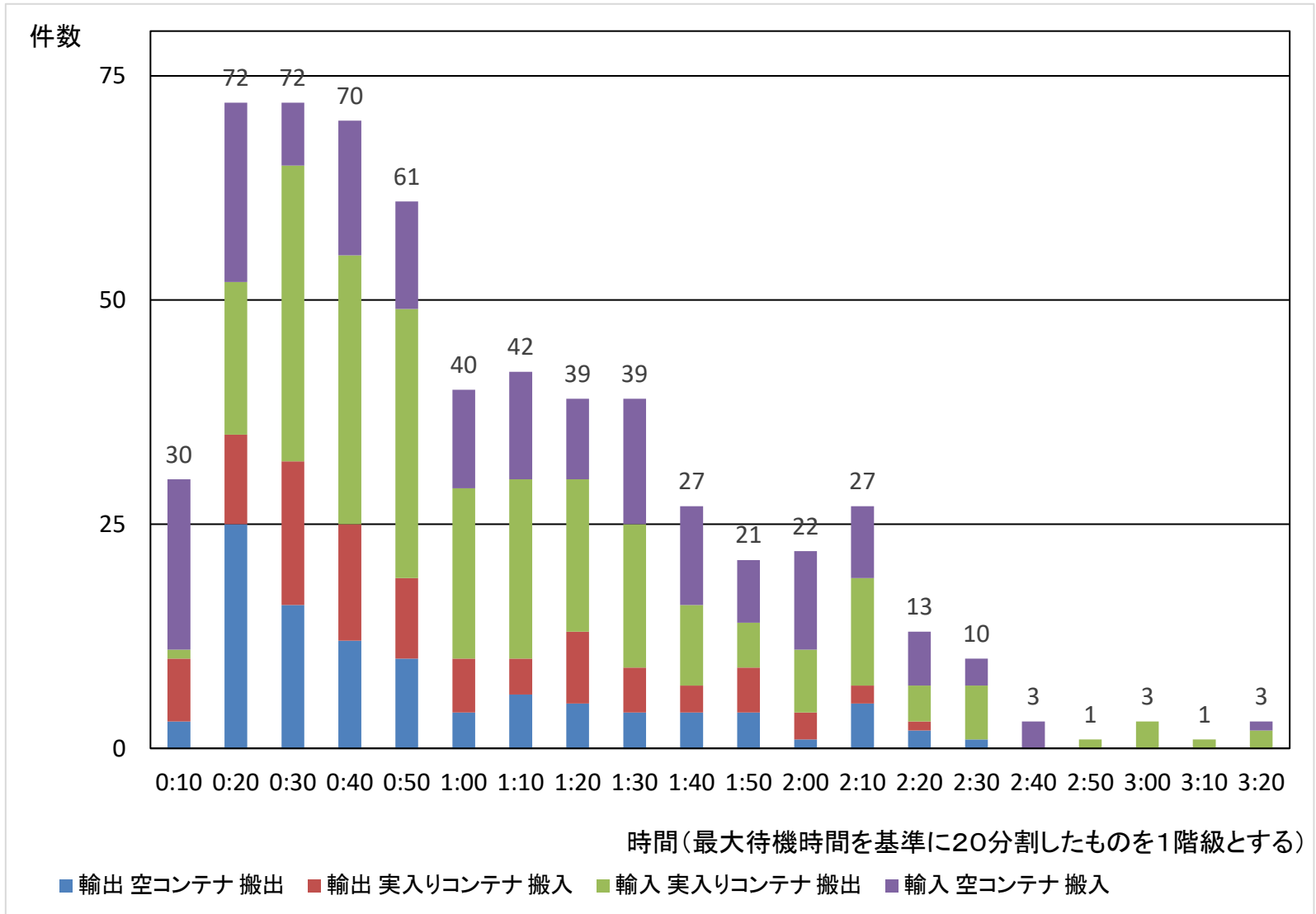
※およそは集計中95%の範囲を指します。

※海上コンテナ輸送車両は1日に複数回ターミナルで積み下しを行います。

調査件数 : 596
 最大待機時間 : 3:20
 最小待機時間 : 0:02
 平均待機時間 : 0:59
 最頻値 : 0:20

※「降ろし取り」の作業分は
 除いております。

※7:30以前の並び始め
 のデータは、一律7:30
 並び始めとして、集計。



東京港コンテナターミナルにおける海上コンテナ車両待機時間調査(第16回) <令和2年5月7日~5月28日>

【中防Y1(上組)】

1回の待機につき、およそ0時間2分~2時間35分の待機時間が発生します。

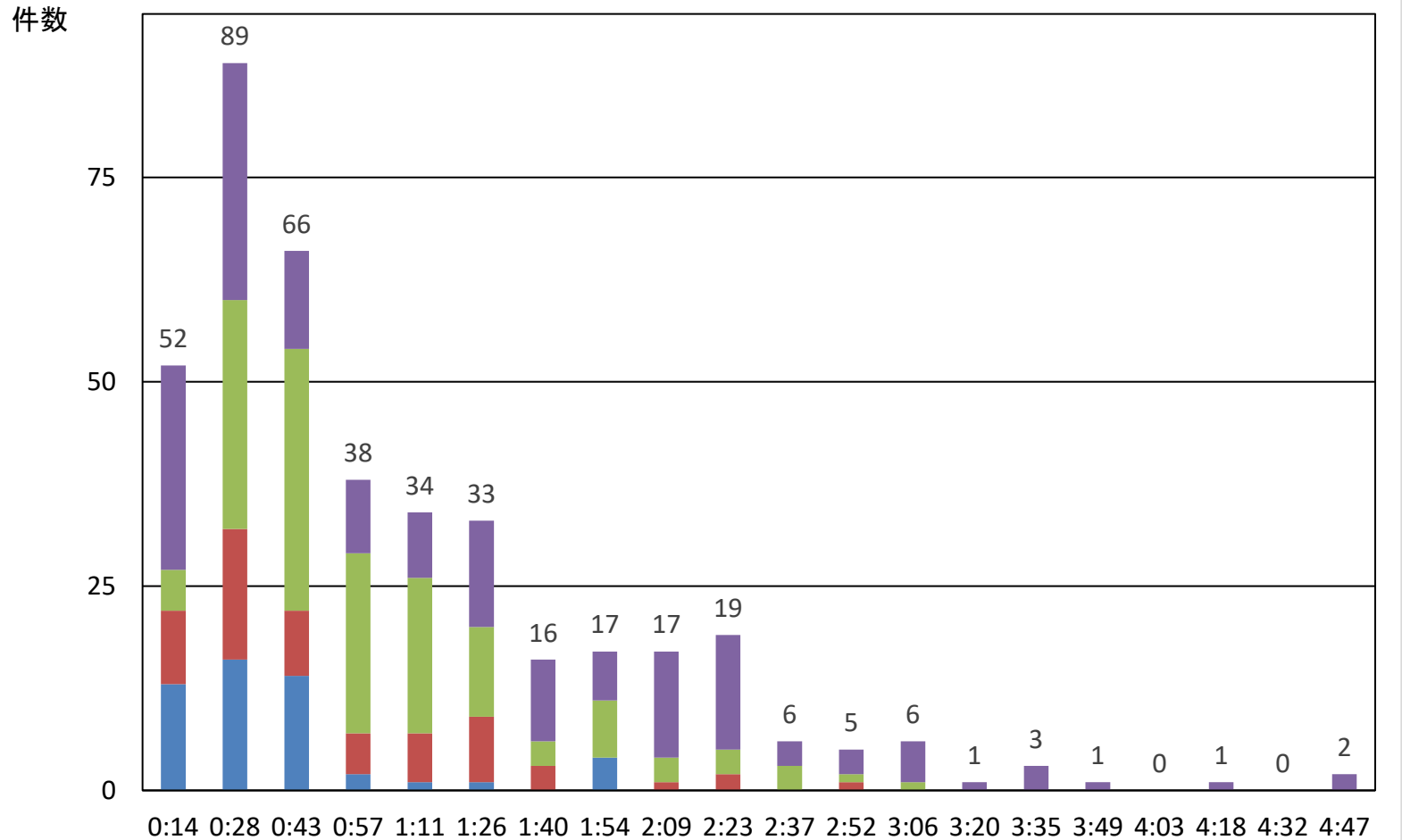
※およそは集計中95%の範囲を指します。

※海上コンテナ輸送車両は1日に複数回ターミナルで積み下しを行います。

調査件数 : 406
 最大待機時間 : 4:47
 最小待機時間 : 0:02
 平均待機時間 : 0:59
 最頻値 : 0:28

※「降ろし取り」の作業分は除いております。

※7:30以前の並び始めのデータは、一律7:30並び始めとして、集計。



時間(最大待機時間を基準に20分割したものを1階級とする)

■ 輸出空コンテナ搬出 ■ 輸出実入りコンテナ搬入 ■ 輸入実入りコンテナ搬出 ■ 輸入空コンテナ搬入

東京港コンテナターミナルにおける海上コンテナ車両待機時間調査(第16回) <令和2年5月7日~5月28日>

【中防Y2(三井倉庫/日本通運/住友倉庫/山九)】

1回の待機につき、およそ0時間2分~2時間42分の待機時間が発生します。

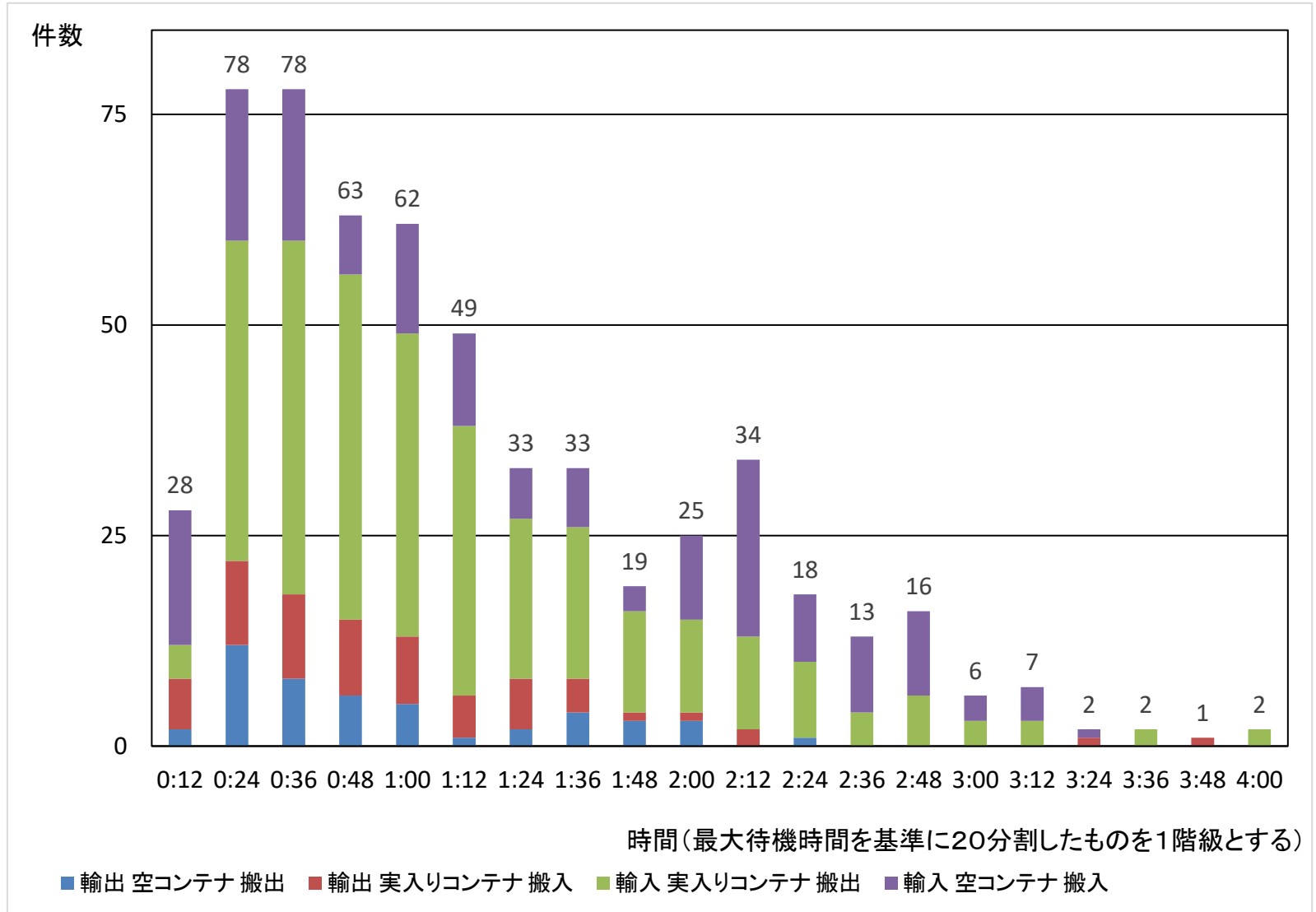
※およそは集計中95%の範囲を指します。

※海上コンテナ輸送車両は1日に複数回ターミナルで積み下しを行います。

調査件数 : 569
 最大待機時間 : 4:00
 最小待機時間 : 0:02
 平均待機時間 : 1:08
 最頻値 : 0:24

※「降ろし取り」の作業分は除いております。

※7:30以前の並び始めのデータは、一律7:30並び始めとして、集計。



東京港コンテナターミナルにおける海上コンテナ車両待機時間調査(第16回) <令和2年5月7日~5月28日>

【品川・東海運】

1回の待機につき、およそ0時間2分~2時間46分の待機時間が発生します。

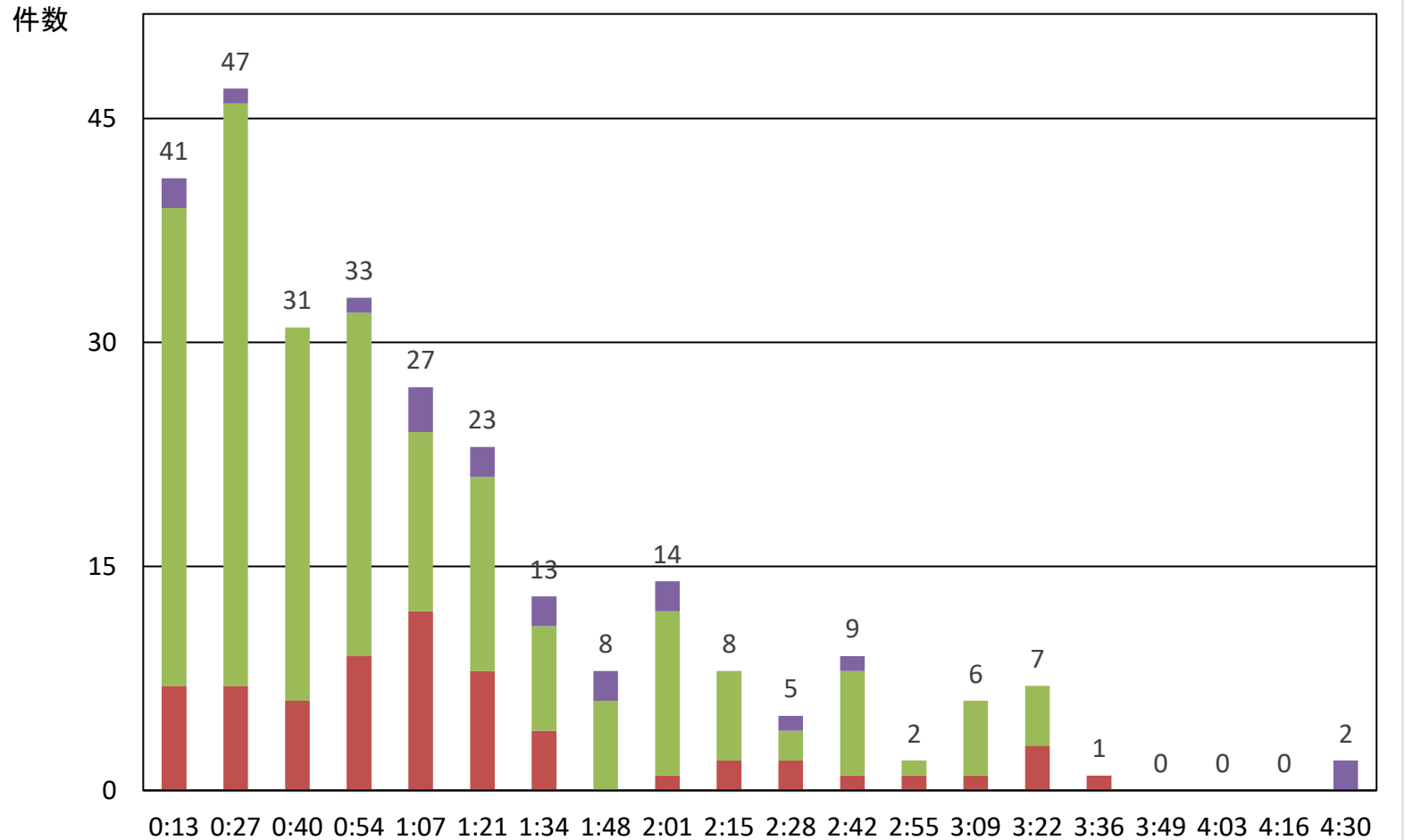
※およそは集計中95%の範囲を指します。

※海上コンテナ輸送車両は1日に複数回ターミナルで積み下しを行います。

調査件数 : 277
 最大待機時間 : 4:30
 最小待機時間 : 0:02
 平均待機時間 : 1:02
 最頻値 : 0:27

※「降ろし取り」の作業分は除いております。

※7:30以前の並び始めのデータは、一律7:30並び始めとして、集計。



時間(最大待機時間を基準に20分割したものを1階級とする)

■ 輸出 空コンテナ 搬入 ■ 輸出 実入りコンテナ 搬入 ■ 輸入 実入りコンテナ 搬出 ■ 輸入 空コンテナ 搬入

東京港コンテナターミナルにおける海上コンテナ車両待機時間調査(第16回) <令和2年5月7日~5月28日>

【品川・住友倉庫】

1回の待機につき、およそ0時間4分~3時間11分の待機時間が発生します。

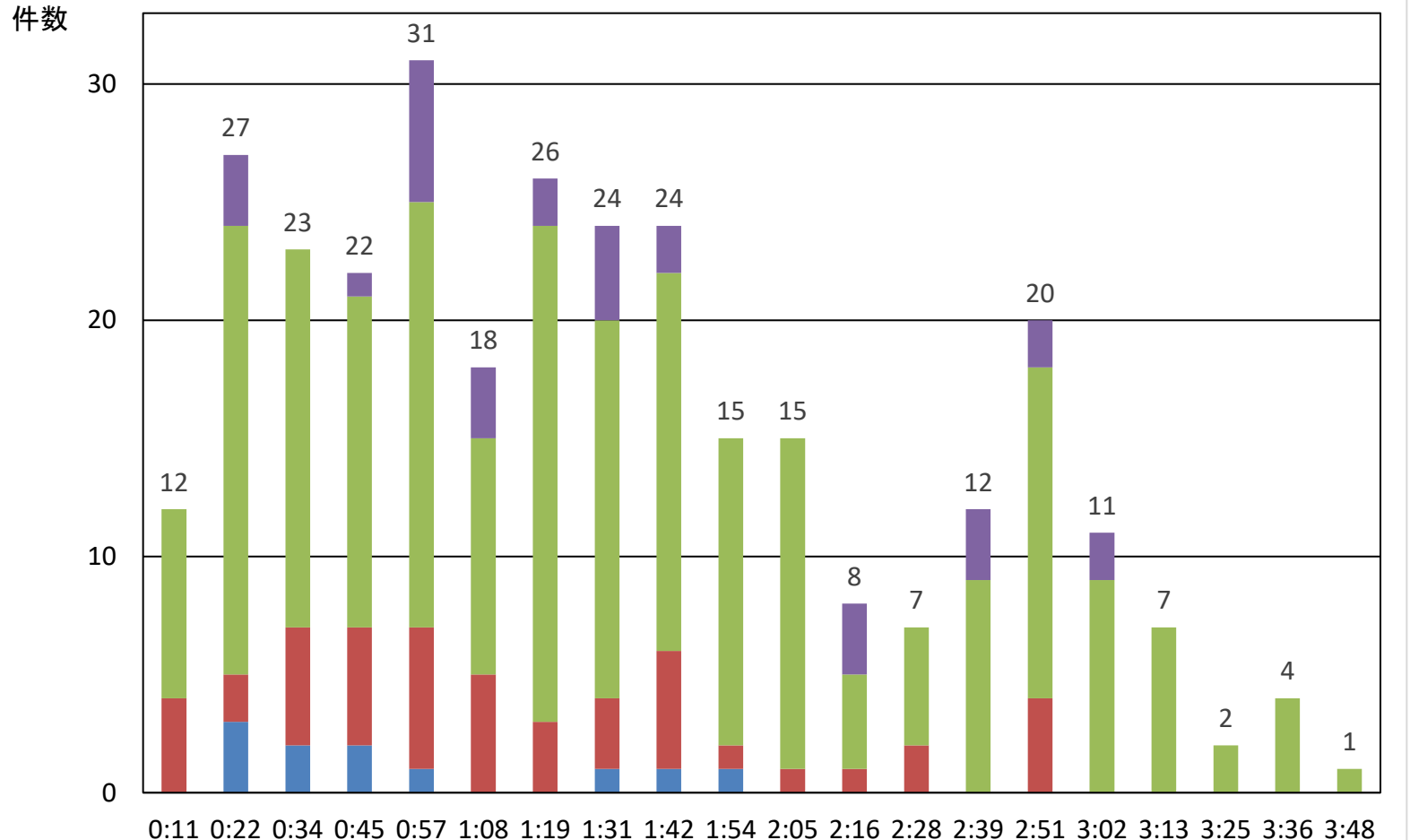
※およそは集計中95%の範囲を指します。

※海上コンテナ輸送車両は1日に複数回ターミナルで積み下しを行います。

調査件数 : 309
 最大待機時間 : 3:48
 最小待機時間 : 0:04
 平均待機時間 : 1:25
 最頻値 : 0:57

※「降ろし取り」の作業分は
 除いております。

※7:30以前の並び始め
 のデータは、一律7:30
 並び始めとして、集計。



時間(最大待機時間を基準に20分割したものを1階級とする)

■ 輸出 空コンテナ 搬出 ■ 輸出 実入りコンテナ 搬入 ■ 輸入 実入りコンテナ 搬出 ■ 輸入 空コンテナ 搬入

東京港コンテナターミナルにおける海上コンテナ車両待機時間調査(第16回) <令和2年5月7日~5月28日>

【品川・第一港運】

1回の待機につき、およそ0時間5分~1時間54分の待機時間が発生します。

※およそは集計中95%の範囲を指します。

※海上コンテナ輸送車両は1日に複数回ターミナルで積み下しを行います。

調査件数 : 183
 最大待機時間 : 2:30
 最小待機時間 : 0:05
 平均待機時間 : 0:49
 最頻値 : 0:15

※「降ろし取り」の作業分は除いております。

※7:30以前の並び始めのデータは、一律7:30並び始めとして、集計。

