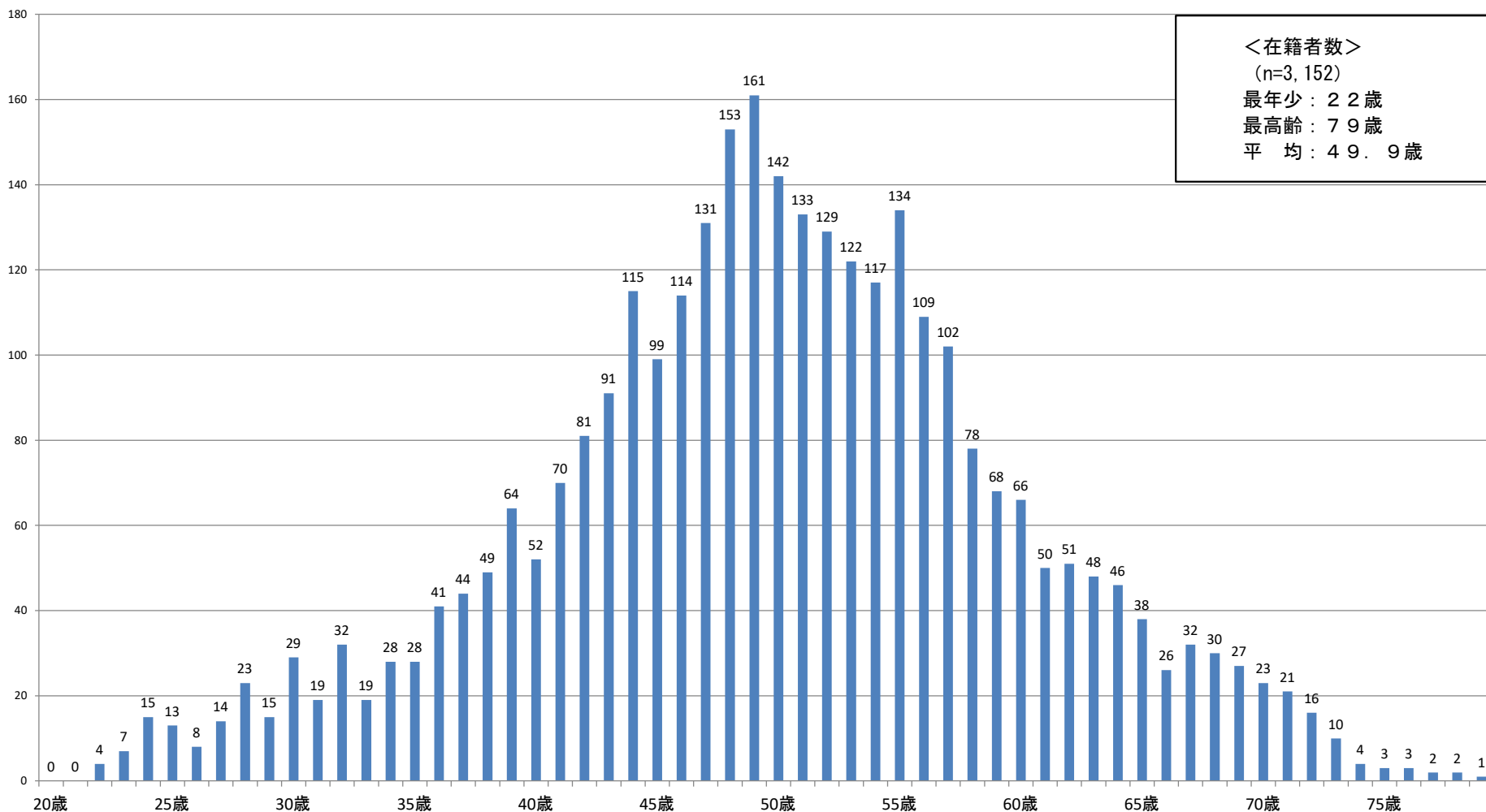


グラフ①

海上コンテナセミトレーラ運転者 年齢別 在籍者数
(2020年3月31日現在)



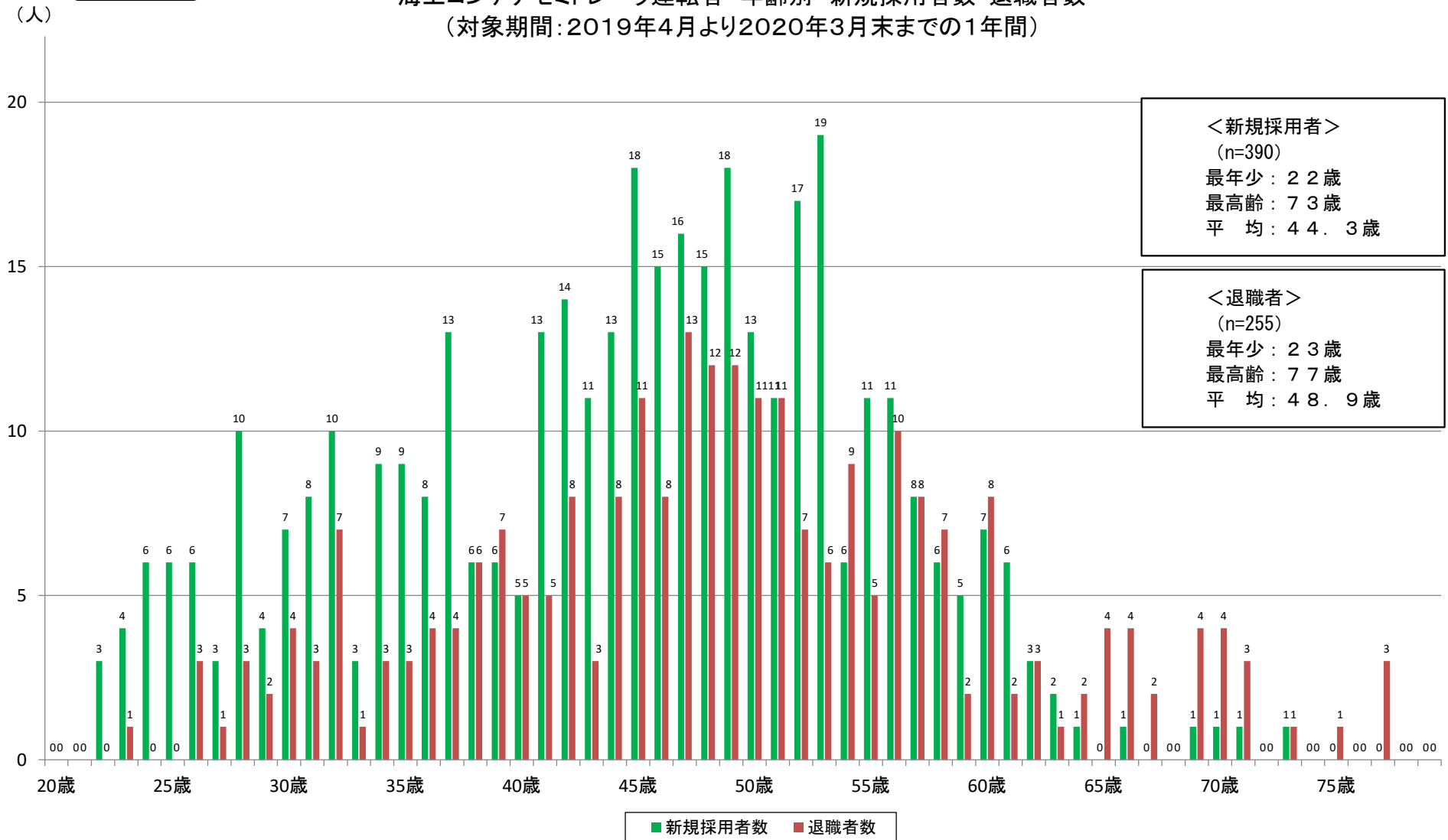
<在籍者数>
(n=3,152)
最年少：22歳
最高齢：79歳
平均：49.9歳

※関東トラック協会 海上コンテナ部会に所属する関東1都7県(東京・神奈川・茨城・栃木・群馬・埼玉・千葉・山梨)の各トラック協会の海上コンテナ部会員事業者を対象として調査を実施(回答店社数:217店社)。
※前年度の調査に回答した店社と今年度の調査に回答した店社は一致していない。

(作成:関東トラック協会 海上コンテナ部会事務局)

グラフ②

海上コンテナセミトレーラ運転者 年齢別 新規採用者数・退職者数
 (対象期間:2019年4月より2020年3月末までの1年間)



<新規採用者>
 (n=390)
 最年少: 22歳
 最高齢: 73歳
 平均: 44.3歳

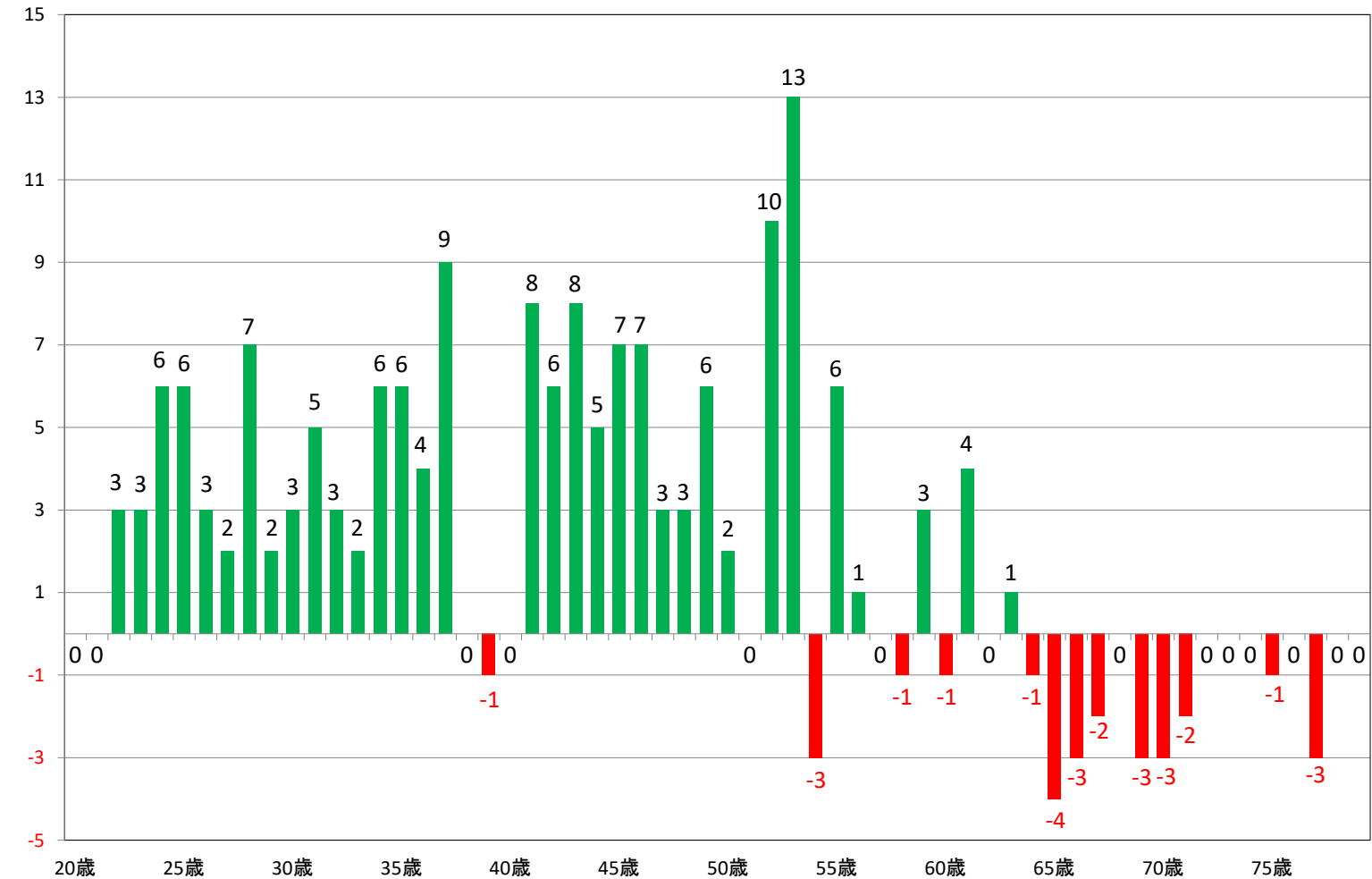
<退職者>
 (n=255)
 最年少: 23歳
 最高齢: 77歳
 平均: 48.9歳

※関東トラック協会 海上コンテナ部会に所属する関東1都7県(東京・神奈川・茨城・栃木・群馬・埼玉・千葉・山梨)の各トラック協会の海上コンテナ部会員事業者を対象として調査を実施(回答店社数:217店社)。

(作成:関東トラック協会 海上コンテナ部会事務局)

グラフ③

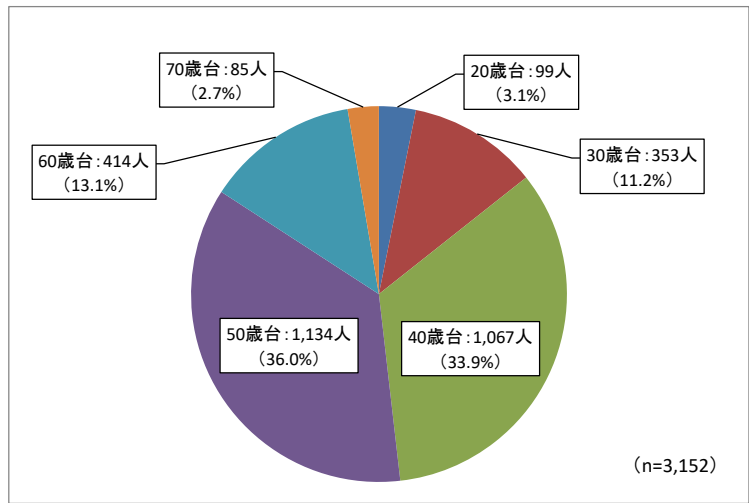
海上コンテナセミトレーラ運転者 年齢別 新規採用者数と退職者数の差
 (新規採用者数－退職者数)
 (対象期間:2019年4月より2020年3月末までの1年間)



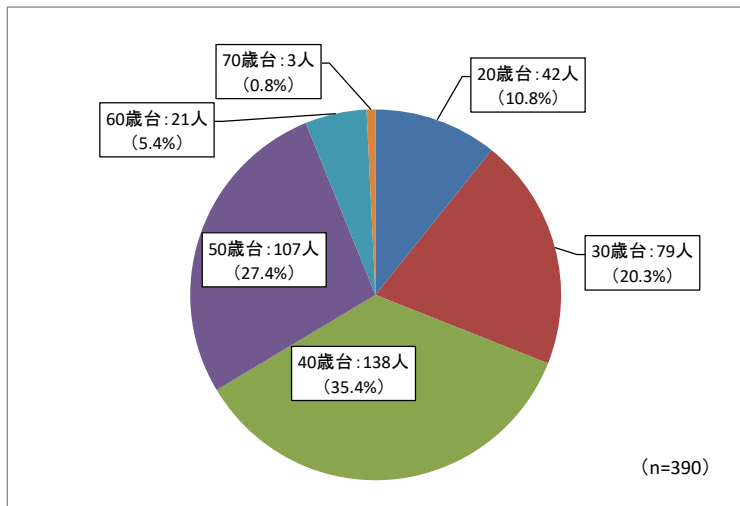
※関東トラック協会 海上コンテナ部会に所属する関東1都7県(東京・神奈川・茨城・栃木・群馬・埼玉・千葉・山梨)の各トラック協会の海上コンテナ部会員事業者を対象として調査を実施(回答店社数:217店社)。

グラフ④

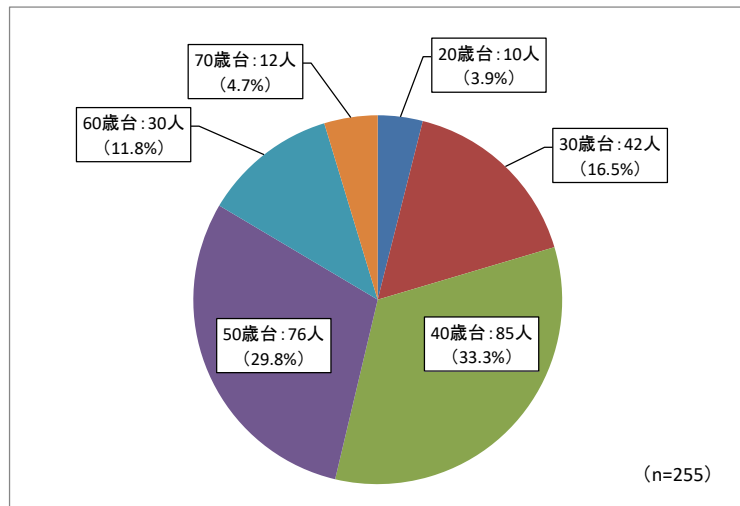
海上コンテナセミトレーラ運転者 年齢別 在籍者数
(2020年3月31日現在)



海上コンテナセミトレーラ運転者 年齢別 新規採用者数
(対象期間: 2019年4月より2020年3月末までの1年間)



海上コンテナセミトレーラ運転者 年齢別 退職者数
(対象期間: 2019年4月より2020年3月末までの1年間)



グラフ⑤

海上コンテナセミトレーラ運転者
年代別割合の推移(平成25年度～令和元年度)

