

事 務 連 絡
令和 6 年 6 月 2 1 日

管内バス・タクシー・トラック関係団体 御中

関東運輸局
自動車技術安全部 保安・環境課長
自動車交通部 旅客第一課長
旅客第二課長
貨物課長

低気圧と前線による大雨に備えた体制の確保等について

気象庁によると、梅雨前線が東シナ海から九州を通過して日本の南へのびており、22日(土)は前線の一部が日本海まで北上し、23日(日)には前線上の低気圧が日本海へ進み、前線や低気圧に向かって暖かく湿った空気の流れ込みが続くため、前線の活動が活発な状態が続く見込みです。

鹿児島県では、21日(金)明け方に線状降水帯が発生し、24時間降水量が400ミリを超えて観測史上1位の値を更新した地点があり、21日は、九州南部のほか、前線に近い関東甲信地方を中心に非常に激しい雨が降り大雨となります。22日は西日本では雷を伴った激しい雨が降って大雨となる所があり、23日には大雨の範囲は東日本まで広がって、24日(月)にかけて前線に近い日本海側を中心に大雨となります。特に石川県能登では、23日から24日にかけて警報級の大雨となる可能性があります。これにより、土砂災害、低い土地の浸水、河川の増水や氾濫に警戒が、落雷や竜巻などの激しい突風に注意が必要です。

つきましては、貴会会員に対して、下記の点に留意するよう周知方よろしくお願ひします。

記

- ・ 気象状況の把握に努め、輸送の安全確保に万全を期すこと
- ・ 社内における連絡体制を確保すること
- ・ 安全運行が確保できないおそれがある場合は、運休や運行計画の変更などの指示を行うとともに、利用者に対して運休や運行計画の変更などの情報を発信すること
- ・ 車両の退避など出水への事前対応を実施すること

梅雨前線による大雨について(第1報)

(土砂災害、低い土地の浸水、河川の増水や氾濫に警戒)

＜ポイント＞梅雨前線の影響で、21日(金)は九州南部と関東甲信地方、22日(土)は西日本、23日(日)から24日(月)は西日本から東日本※¹にかけての日本海側を中心とした広い範囲で大雨となる。

＜概況＞梅雨前線が東シナ海から九州を通して日本の南へのびている。22日は前線の一部が日本海まで北上し、23日には前線上の低気圧が日本海へ進む。前線や低気圧に向かって暖かく湿った空気の流れ込みが続くため、前線の活動が活発な状態が続く。

＜大雨＞鹿児島県では、21日明け方に線状降水帯が発生し、24時間降水量が400ミリを超えて観測史上1位の値を更新した地点があった。21日は、九州南部のほか、前線に近い関東甲信地方を中心に非常に激しい雨※²が降り大雨となる。22日は西日本では雷を伴った激しい雨※³が降って大雨となる所があり、23日には大雨の範囲は東日本まで広がって、24日にかけて前線に近い日本海側を中心に大雨となる。

＜警戒事項＞土砂災害、低い土地の浸水、河川の増水や氾濫に警戒。落雷や竜巻などの激しい突風に注意。

＜24日以降について＞

梅雨前線は24日以降も日本付近に停滞し、西日本を中心に雨の日が続く。今後の防災気象情報に留意。

＜石川県能登の大雨について＞

石川県能登では、23日から24日にかけて警報級の大雨となる可能性がある。

※¹ 東日本: 関東甲信地方・北陸地方・東海地方 ※² 非常に激しい雨: 1時間に50mm以上80mm未満の雨

※³ 激しい雨: 1時間に30mm以上50mm未満の雨

(本日、近畿地方、東海地方及び関東甲信地方の梅雨入りを発表。)

【警報級となる可能性のある期間】

日時		21日		22日	23日	24日
		12~18	18~6	6~24		
関東甲信地方	大雨					
伊豆諸島	大雨					
北陸地方	大雨					
東海地方	大雨					
近畿地方	大雨					
中国地方	大雨					
四国地方	大雨					
九州北部地方	大雨					
九州南部	大雨					

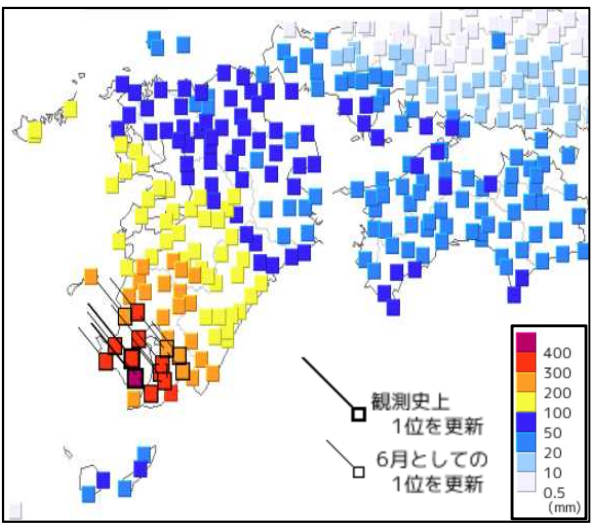
(■可能性がある、■可能性が高い)

【大雨の見通し】(単位:ミリメートル)

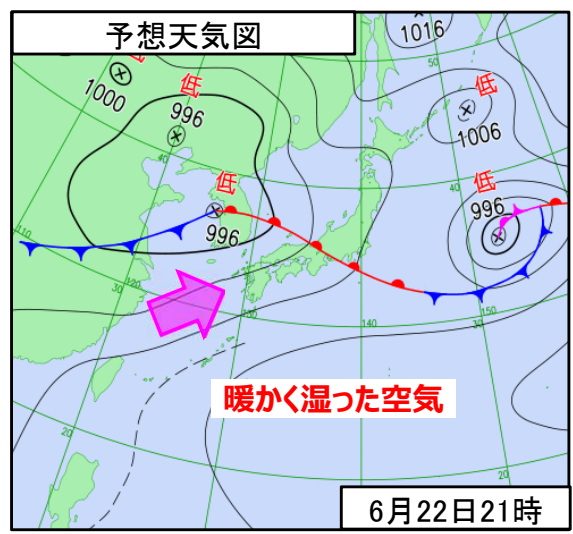
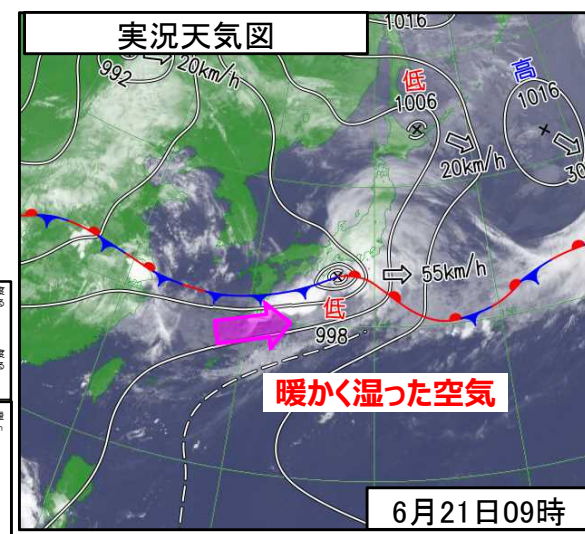
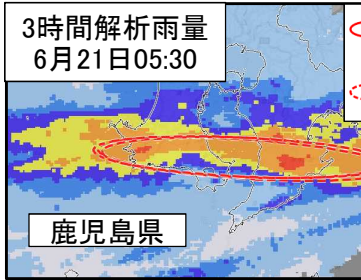
地域	22日12時までの24時間雨量	23日12時までの24時間雨量	24日12時までの24時間雨量
関東甲信地方	80	100	150
伊豆諸島	120	80	80
北陸地方	50未満	120	150
東海地方	50未満	120	150
近畿地方	50未満	150	150
中国地方	50未満	150	100
四国地方	50未満	120	150
九州北部地方	120	150	200
九州南部	120	150	200

【24時間降水量の日最大値】6月21日 11時00分 現在

※6月の1位の値を更新
※※観測史上1位の値を更新



都道府県	市町村地点	観測値 mm
鹿児島県	指宿市※※	423.0
	指宿(イブスキ)	
鹿児島県	鹿屋市※	389.0
吉ヶ別府(ヨシガベツ)		
鹿児島県	肝属郡肝付町※	378.5
肝付前田(キモツキマエダ)		
鹿児島県	鹿児島市※※	370.5
	喜入(キイレ)	



向こう一週間の天気

日付	今日 21日(金)	明日 22日(土)	明後日 23日(日)	24日(月)	25日(火)	26日(水)	27日(木)	28日(金)
仙台	曇後晴 	晴時々曇 	曇後雨 	曇一時雨 	曇 	曇 	曇時々晴 	曇
降水確率(%)	-/-/10/10	0/0/0/0	70	50	40	40	30	30
信頼度	-	-	-	C	B	B	A	A
最低/最高(°C)	- / 28	20 / 30	20 / 24	20 / 29	22 / 30	21 / 30	20 / 29	19 / 29
秋田	曇時々晴 	曇時々晴 	曇後一時雨 	曇時々雨 	曇一時雨 	曇 	曇時々晴 	曇
降水確率(%)	-/-/20/20	0/0/10/10	50	70	50	40	30	30
信頼度	-	-	-	B	C	B	B	B
最低/最高(°C)	- / 31	20 / 26	20 / 29	22 / 26	21 / 26	20 / 25	19 / 26	19 / 27
東京	雨後曇 	晴後曇 	曇時々雨 	曇一時雨 	曇一時雨 	曇 	曇 	曇
降水確率(%)	-/-/80/20	0/0/0/20	80	60	50	40	40	40
信頼度	-	-	-	B	C	C	B	B
最低/最高(°C)	- / 22	18 / 29	22 / 30	23 / 30	24 / 31	23 / 30	22 / 29	22 / 30
新潟	曇後晴 	晴後曇 	雨時々止む 	曇一時雨 	曇一時雨 	曇 	曇時々晴 	曇
降水確率(%)	-/-/20/10	0/0/0/10	90	70	50	40	30	40
信頼度	-	-	-	A	C	B	A	B
最低/最高(°C)	- / 28	20 / 30	21 / 24	22 / 29	21 / 27	21 / 28	20 / 28	20 / 28
名古屋	雨後晴 	曇後一時雨 	雨時々止む 	曇一時雨 	曇一時雨 	曇 	曇 	曇
降水確率(%)	-/-/10/0	0/0/20/60	80	60	50	40	40	40
信頼度	-	-	-	B	C	B	B	C
最低/最高(°C)	- / 27	20 / 28	20 / 27	23 / 30	24 / 29	22 / 30	22 / 30	22 / 29
金沢	曇後晴 	曇後一時雨 	雨時々止む 	曇一時雨 	曇一時雨 	曇 	曇 	曇
降水確率(%)	-/-/10/0	0/0/10/50	90	70	50	40	40	40
信頼度	-	-	-	A	C	B	B	B
最低/最高(°C)	- / 29	21 / 29	22 / 28	23 / 29	22 / 27	21 / 28	21 / 28	21 / 27

日付	今日 21日(金)	明日 22日(土)	明後日 23日(日)	24日(月)	25日(火)	26日(水)	27日(木)	28日(金)
大阪	曇時々晴 	曇後雨 	曇時々雨 	曇一時雨 	曇一時雨 	曇一時雨 	曇 	曇一時雨
降水確率(%)	-/-/10/0	0/10/50/70	90	60	50	50	40	50
信頼度	-	-	-	B	C	C	B	C
最低/最高(°C)	- / 29	22 / 30	22 / 29	23 / 29	24 / 29	22 / 27	22 / 28	23 / 27
松江	晴後曇 	曇後雨 	曇時々雨 	曇一時雨 	曇一時雨 	曇一時雨 	曇 	曇一時雨
降水確率(%)	-/-/10/0	0/10/90/90	90	60	50	50	40	60
信頼度	-	-	-	B	C	C	C	B
最低/最高(°C)	- / 30	23 / 31	24 / 27	23 / 31	21 / 27	21 / 27	21 / 29	21 / 28
広島	曇 	曇後雨 	曇時々雨 	曇一時雨 	曇一時雨 	曇一時雨 	曇 	曇一時雨
降水確率(%)	-/-/10/10	10/40/80/80	90	60	50	50	40	60
信頼度	-	-	-	B	C	C	C	B
最低/最高(°C)	- / 28	24 / 26	24 / 28	23 / 29	23 / 26	21 / 25	21 / 25	22 / 26
高松	曇 	曇後雨 	曇時々雨 	曇一時雨 	曇一時雨 	曇一時雨 	曇 	曇一時雨
降水確率(%)	-/-/20/10	10/40/70/60	80	60	50	50	40	50
信頼度	-	-	-	C	C	C	C	C
最低/最高(°C)	- / 28	23 / 29	24 / 33	24 / 32	24 / 29	22 / 27	22 / 27	22 / 28
福岡	晴後曇 	雨 	雨 	曇一時雨 	曇一時雨 	曇一時雨 	曇一時雨 	曇一時雨
降水確率(%)	-/-/20/20	20/80/80/70	90	70	60	50	50	50
信頼度	-	-	-	A	B	C	C	C
最低/最高(°C)	- / 29	24 / 28	25 / 29	24 / 30	22 / 27	21 / 26	22 / 27	23 / 28
鹿児島	曇 	曇時々雨 	曇時々雨 	曇時々雨 	曇一時雨 	曇 	曇 	曇一時雨
降水確率(%)	-/-/30/40	70/90/70/40	70	80	60	40	40	50
信頼度	-	-	-	B	C	B	C	C
最低/最高(°C)	- / 29	25 / 28	24 / 29	25 / 30	25 / 31	25 / 30	24 / 30	24 / 29

<今後の見通し>

梅雨前線は28日にかけて、西日本から東日本付近に停滞する。