

事 務 連 絡
令和 5 年 9 月 7 日

公益社団法人日本バス協会 御中
一般社団法人全国ハイヤー・タクシー連合会 御中
公益社団法人全日本トラック協会 御中

国土交通省自動車局安全政策課
旅 客 課
貨 物 課

台風第 13 号への対応について

気象庁によると、台風第 13 号は日本の南を北上し、8 日午後には東海地方や関東甲信地方にかなり接近し上陸する可能性があり、その後は北上を続けて 10 日朝までには三陸沖で熱帯低気圧に変わる見込みです。

東海地方や関東甲信地方、東北地方では 9 日にかけて、台風周辺や台風本体の発達した雨雲により、雷を伴い大雨となります。特に伊豆諸島では、8 日午前中にかけて、線状降水帯が発生して大雨災害の危険度が急激に高まる可能性があります。

また、東海地方や伊豆諸島では、8 日にかけて海上を中心に強い風が吹いて海はしけとなる見込みです。

これにより、東日本では土砂災害に厳重に警戒、低い土地の浸水、河川の増水や氾濫、高波に警戒が必要です。また強風に注意・警戒が必要です。落雷や竜巻などの激しい突風にも注意が必要です。予報の不確実性が大きいいため、最新の気象情報に留意してください。

つきましては、傘下会員に対して、下記の点に留意するよう周知方よろしくお願ひします。

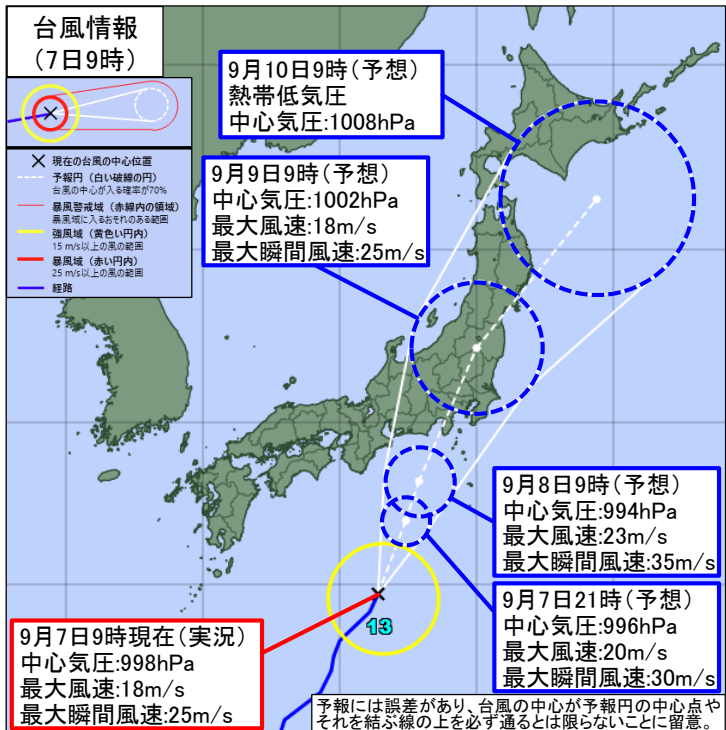
記

- ・ 気象状況の把握に努め、輸送の安全確保に万全を期すこと
- ・ 社内における連絡体制を確保すること
- ・ 安全運行が確保できないおそれがある場合は、運休や運行計画の変更などの指示を行うとともに、利用者に対して運休や運行計画の変更などの情報を発信すること
- ・ 車両の退避など出水への事前対応を実施すること

台風第13号について(第1報)

(土砂災害に厳重警戒、低い土地の浸水、河川の増水や氾濫、高波に警戒)

参考



<ポイント>

台風第13号は、8日(金)午後には、東海地方や関東甲信地方にかなり接近し、上陸する可能性がある。東海地方や関東甲信地方、東北地方では、9日(土)にかけて大雨となる。

<概況>

台風第13号は日本の南を北上し、8日午後には、東海地方や関東甲信地方にかなり接近し、上陸する可能性がある。その後は、北上を続けて10日(日)朝までには三陸沖で熱帯低気圧に変わる。

<大雨>

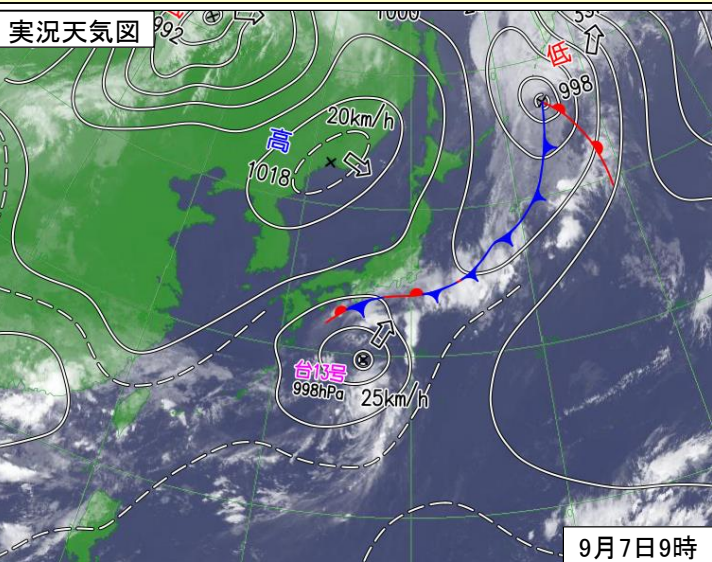
東海地方や関東甲信地方、東北地方では、9日にかけて、台風周辺や台風本体の発達した雨雲により、雷を伴い大雨となる。特に、伊豆諸島では、8日午前中にかけて、線状降水帯が発生して大雨災害の危険度が急激に高まる可能性がある。

<暴風・高波>

東海地方や伊豆諸島では、8日にかけて海上を中心に非常に強い風が吹いて海はしけとなる。

<警戒事項>

東日本では土砂災害に厳重に警戒、低い土地の浸水、河川の増水や氾濫、高波に警戒。強風に注意・警戒。落雷や竜巻などの激しい突風に注意。予想の不確実性が大きいため、最新の気象情報に留意。



【警戒級となる可能性のある期間】

地域	日	7日		8日	9日	10日
		12~18	18~6	6~24		
東北地方	大雨					
	暴風					
関東甲信地方	大雨					
	波浪					
伊豆諸島	大雨					
	暴風					
東海地方	大雨					
	暴風					

(黄色いマス: 可能性がある、赤いマス: 可能性が高い)

【大雨の見通し】(単位:ミリメートル、多い所)

地域	8日12時までの24時間雨量	9日12時までの24時間雨量	10日12時までの24時間雨量
東北地方	20	100~150	およそ50
関東甲信地方	150	100~200	およそ50
伊豆諸島	250	50~100	およそ50
東海地方	250	50~100	およそ50

【暴風・高波の見通し】(単位(風):メートル毎秒 (波):メートル)

地域	7日		8日	
	最大風速(最大瞬間風速)	波の高さ	最大風速(最大瞬間風速)	波の高さ
関東甲信地方	12(25)	2.5	18(30)	4
伊豆諸島	20(30)	5	20(30)	5
東海地方	16(30)	3	20(30)	5

○雨や風、波に関する用語

1時間雨量	用語
10mm以上～ 20mm未満	やや強い雨
20mm以上～ 30mm未満	強い雨
30mm以上～ 50mm未満	激しい雨
50mm以上～ 80mm未満	非常に激しい雨
80mm以上～	猛烈な雨

最大風速	用語
10m/s以上～ 15m/s未満	やや強い風
15m/s以上～ 20m/s未満	強い風
20m/s以上～ 30m/s未満	非常に強い風
30m/s以上～	猛烈な風

波高	用語
4mを超え6mまで	しける
6mを超え9mまで	大しけ
9mを超える	猛烈にしける

○台風のおおきさと強さ

台風のおおきさ	風速15m/s以上の半径
大型(おおきい)	500km以上～800km未満
超大型(非常におおきい)	800km以上

台風の強さ	最大風速
強い	33m/s以上～44m/s未満
非常に強い	44m/s以上～54m/s未満
猛烈な	54m/s以上