

休憩施設における駐車マス拡充の取組みについて ～2020年度は約550台拡充、2021年度は約600台拡充予定～

東日本高速道路株式会社、中日本高速道路株式会社、西日本高速道路株式会社は、高速道路の休憩施設において顕在化している駐車エリアの混雑に対し、駐車マスの拡充の取組みを進めています。

この度、2020年度の拡充実績と2021年度の拡充予定をとりまとめましたので、お知らせいたします。

＜駐車マスの拡充数＞ ※普通車マス数と、兼用マスを含んだ大型車マス数の合計値

2020年度実績： 約550台

2021年度予定： 約600台

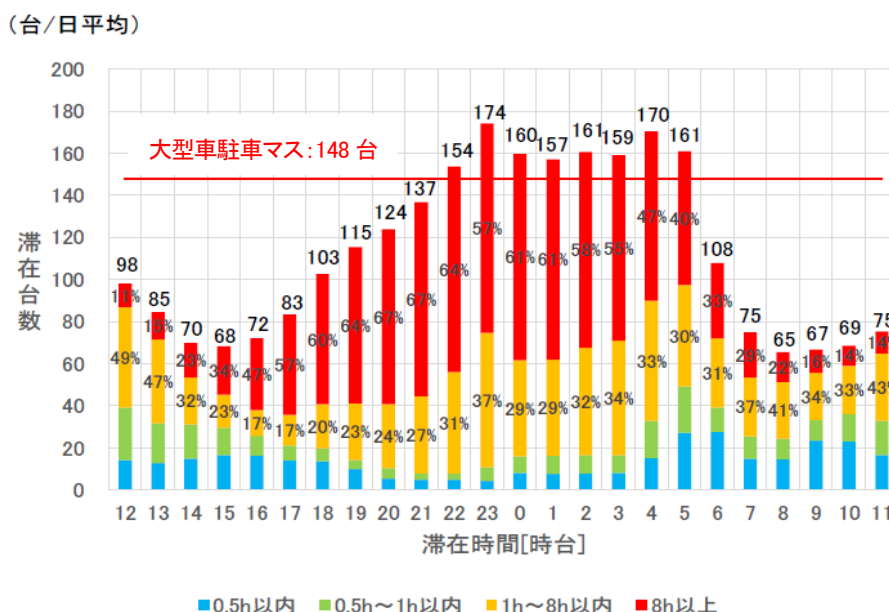
なお、工事に際して、交通規制などを伴う場合がありますので、ご注意願います。個々の休憩施設の状況については、別紙または各社のWEBサイトをご確認ください。

また、多くのお客さまにご利用いただくため、サービスエリア(SA)・パーキングエリア(PA)での長時間駐車はご遠慮いただくなど駐車場の適正なご利用にご理解とご協力をお願いいたします。

1. 駐車エリアの課題

I. 平日の夜間における大型車の混雑

平日の夜間を中心に大型車の駐車マスが不足し混雑している状況は、依然として発生しています。例えばE1 東名 海老名 SA(上り)では、平日の夜間を中心に、8時間以上の長時間駐車が約6割を占め、1台による駐車マスの占有時間が長くなり、多くの車両の利用ができなくなるため、大型車の駐車マス不足の一つの要因となっています。

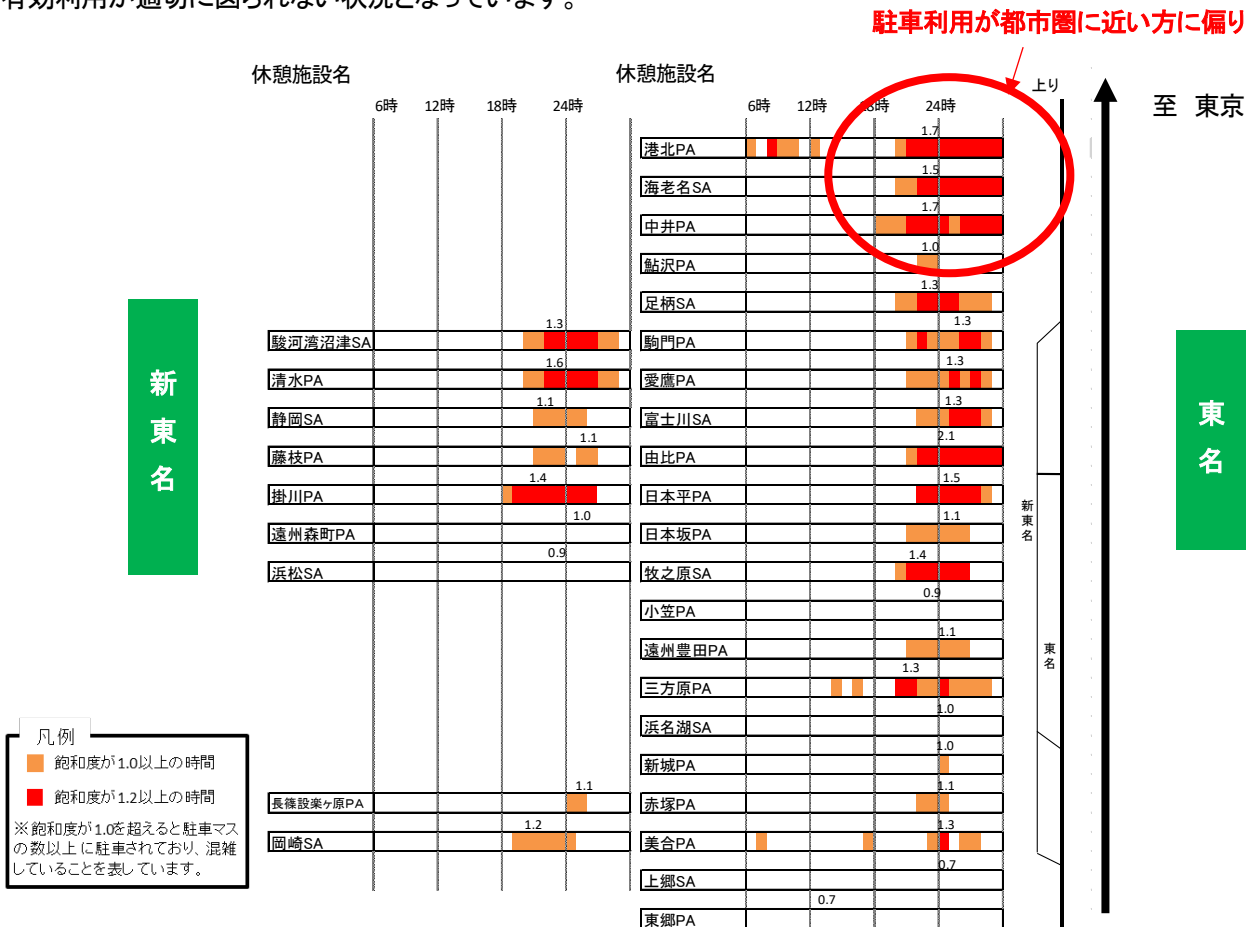


第49回国土幹線道路部会(2021年3月10日)参考資料2より抜粋

混雑状況の事例(E1 東名 海老名 SA(上り) 時間帯別滞在台数)

II. 駐車利用の集中による混雑（SA・PA 相互、時間帯）

大型車の駐車については、首都圏などの主要都市圏に近い SA・PA や、逆に主要都市圏から一定距離離れた SA・PA に偏っています。また、これらの SA・PA の利用は、同じような時間に集中するため、SA・PA 相互および駐車マスの有効利用が適切に図られない状況となっています。



E1A 新東名・E1 東名における時間帯別・休憩施設別混雑状況(2016年7月～2020年11月)

III. 不適切な駐車マスの利用

大型車マスに普通車が駐車する、または普通車マスに大型車が停車するなどの不適切な利用のために、本来駐車できる車両が駐車できない状況が発生しています。

また、兼用マスについても、普通車、大型車のそれぞれの駐車マスが満車になった場合に使用する設計となっておりますが、そのような利用がなされていないため、本来の機能が発揮できない事例が見られます。



大型車マスへの普通車の駐車



普通車マスや通路への大型車の駐車



ダブル連結トラック優先駐車スペースへの大型車の駐車

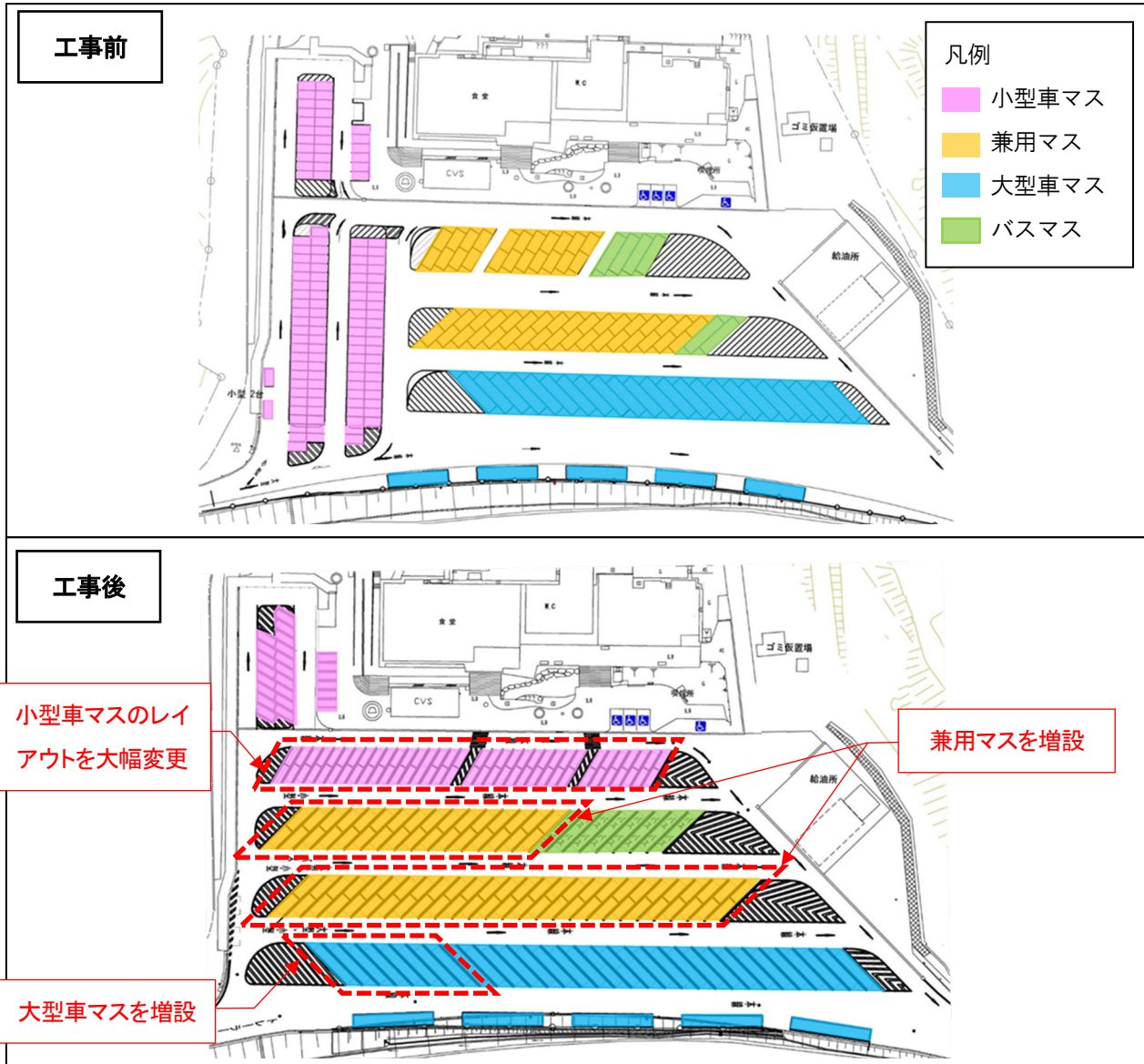
既存敷地内を有効活用した改良により、駐車マスの拡充を図っています。また、駐車エリアの利用状況に応じて、普通車と大型車のどちらでもご利用いただける兼用マスを整備しています。
 混雑の要因となっている長時間駐車抑制に対しては、注意喚起などの啓発活動を引き続き実施してまいります。

2. 2020年度の主な取組み

I. 駐車マスの整備

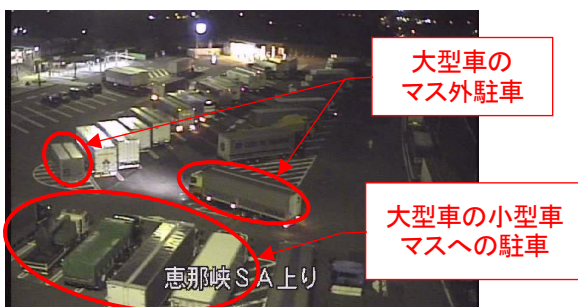
ア) 大型車マスの拡充 【E19 中央道 恵那峡 SA(上り)の事例】

E19 中央道 恵那峡 SA(上り)では、平日の夜間の時間帯を中心に大型車マス不足が顕在化していました。そこで、既存敷地内で駐車区画の配置の変更と合わせて、大型車・普通車のどちらでもご利用可能な兼用マスを増設し、大型車の駐車可能な台数を約 1.4 倍に増やすことで、大型車マス不足の解消をおこないました。



駐車マスの増設状況 (E19 中央道 恵那峡 SA(上り))

大型車マスの拡充により、平日夜間時間帯の大型車マス不足は解消しました。しかしながら長時間駐車は、駐車マス不足の一つの要因となりますので、長時間駐車はご遠慮いただき、多くのお客さまが効率的に休憩を取っていただけるよう、ご理解とご協力をお願いいたします。

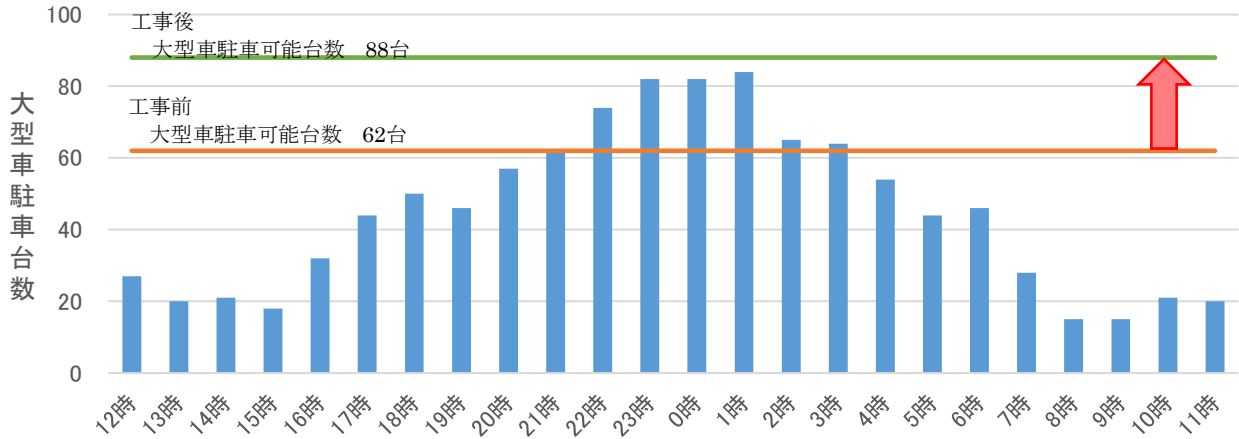


工事前の駐車状況



工事後の駐車状況

E19中央道 恵那峡SA(上り) 大型車駐車状況(平日)



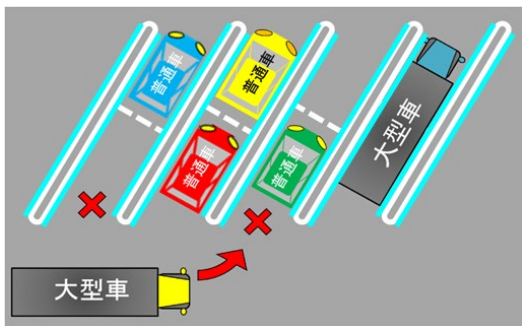
平日の大型車時間帯別駐車台数と駐車可能台数(工事前後)

イ) 普通車と大型車のどちらでもご利用いただける「兼用マス」の整備

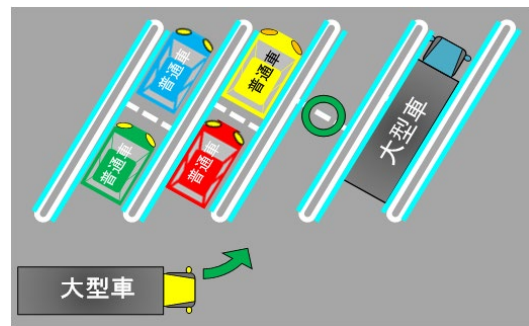
限りある駐車エリアを効率的にご利用いただくため、普通車と大型車のどちらでもご利用いただける「兼用マス」(NEXCO 中日本では「兼用マス」は青色ラインで明示)の整備を進めています。「兼用マス」のご利用にあたっては、普通車、大型車それぞれの駐車マスを優先的にご利用いただき、それぞれの駐車マスが満車の場合に、「兼用マス」をご利用ください。「兼用マス」に普通車が1台駐車していると、大型車は駐車することができませんので、より多くのお客さまが駐車できるよう、普通車の縦列駐車にご協力をお願いいたします。



「兼用マス」を青色ラインで明示している例



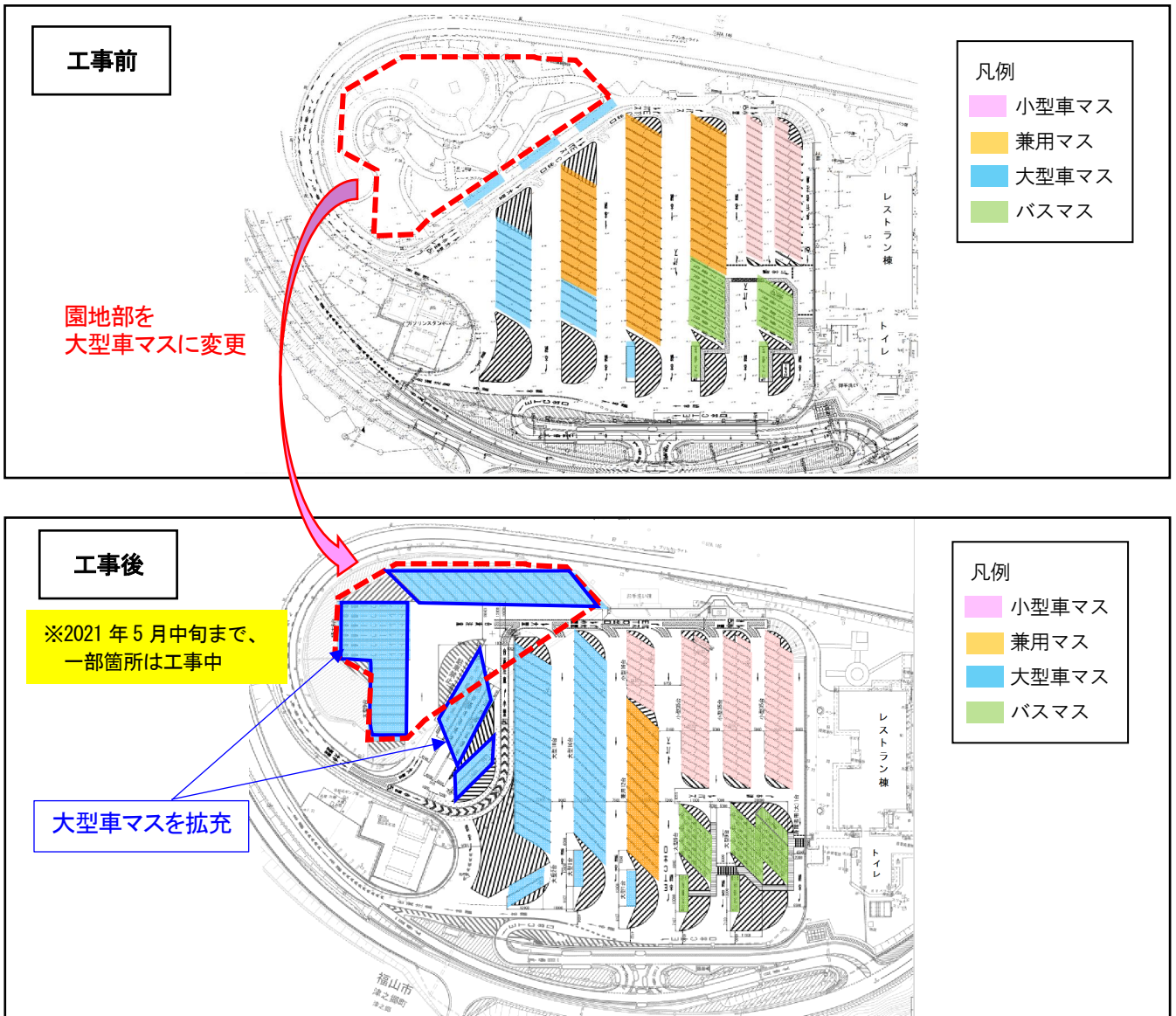
普通車が1台駐車している場合、大型車は駐車することができません



より多くのお客さまが駐車できるよう、普通車の縦列駐車にご協力をお願いいたします

ウ) 休憩施設の土地を活用した大型車マスの拡充 【E2 山陽道 福山 SA(下り)の事例】

NEXCO 西日本では、E2 山陽道 福山 SA(下り)において、園地部を大型車マスに変更して、大型車の駐車可能台数を 80 台から 97 台へと約 1.2 倍に増やし、混雑緩和を図っています。合わせて、ダブル連結トラック用の駐車マスを計 9 台分新設しています。



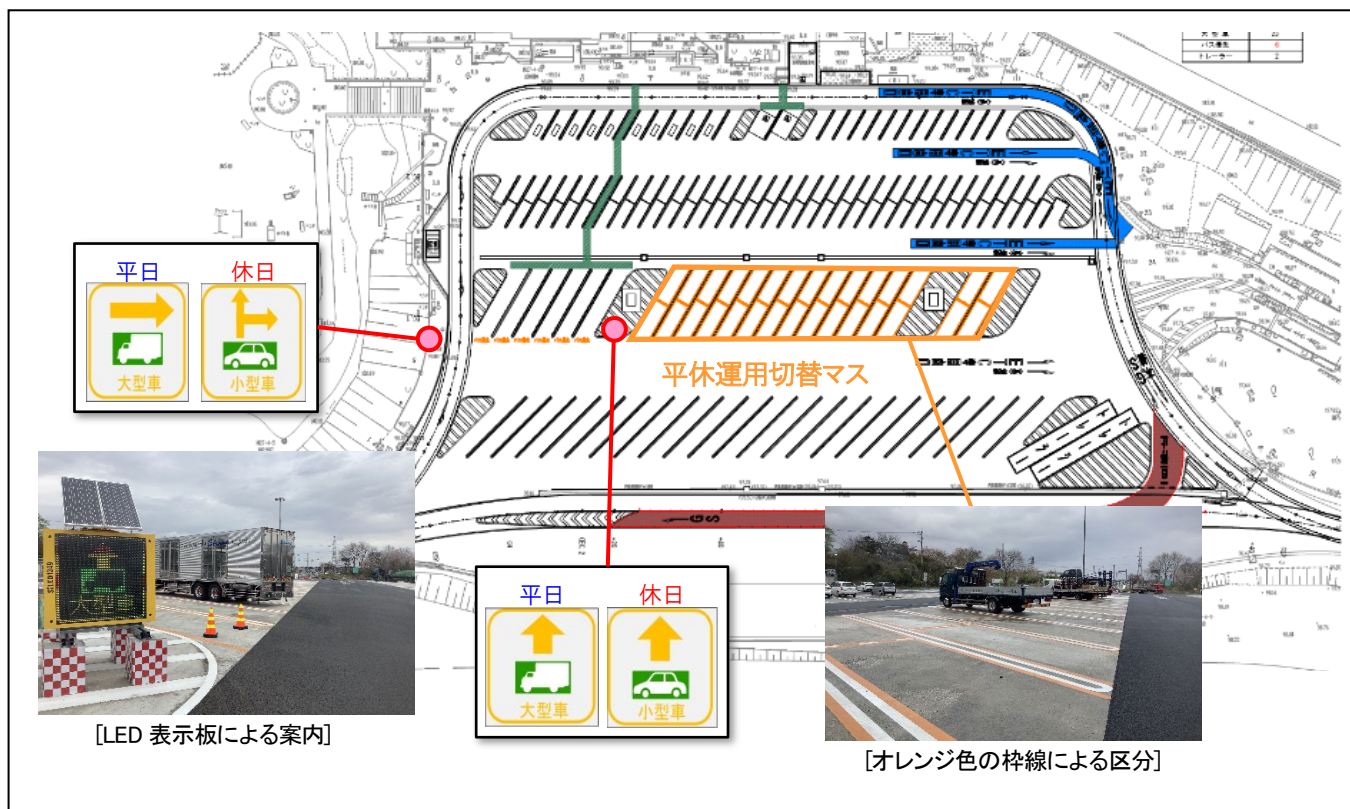
駐車マスの増設状況(E2 山陽道 福山 SA(下り))



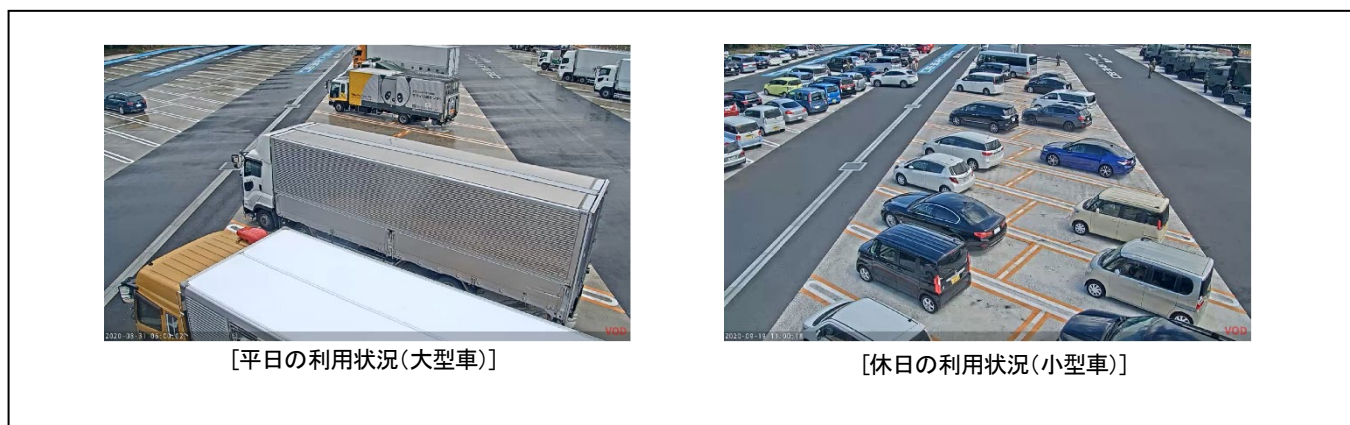
拡張した大型車エリア(E2 山陽道 福山 SA(下り)) ※2021年4月時点(一部箇所工事中)

エ) 利用実態を踏まえた「平休運用切替マス」の設置 【E4 東北道 長者原 SA(下り)の事例】

NEXCO 東日本では E4 東北道 長者原 SA(下り)において、平日と休日で車種別の利用実態が異なることを踏まえ、平日と休日で駐車マスの運用を切替える「平休運用切替マス」を設置しました。駐車マスにはオレンジ色の枠線を付け、他の駐車マスと区別し、LED 案内表示板に平日は「大型車」、休日は「小型車」と表示し、お客さまがわかりやすく駐車できるよう誘導しています。



平休運用切替マス・誘導表示板の設置状況 (E4 東北道 長者原 SA(下り))



平休運用切替マスの利用状況 (E4 東北道 長者原 SA(下り))

II. 駐車マスの適正利用の呼びかけ

従来より、大型車および普通車の駐車マスの適正利用については、高速道路会社の WEB サイト、SA・PA におけるポスター、道路パトロールなどによる呼びかけをおこなっております。

特に、近年整備を進めている兼用マスについては、普通車の駐車需要のピークが主に休日の昼間であることと、大型車の駐車需要のピークが平日の夜間であることの差に注目した取組みのため、その目的の理解が広まるよう、高速道路会社の WEB サイト、SA・PA におけるポスターなどによる呼びかけをおこなっております。



え!! 止めちゃうの?
マナーを守って、気持ちよく!
 SA(サービスエリア)・PA(パーキングエリア)では駐車スペースが車種ごとに決められています。

	小型車		小型車		大型車		バス優先
	小型車		小型車		大型車		バス優先

SA(サービスエリア)・PA(パーキングエリア)には「小型」「大型」「トレーラー」「バス」「障がい者」「二輪車」用駐車マスが配置されています。案内表示に従って正しい位置に停めましょう。

異なるスペースに駐車してしまうとみんなの大迷惑。
 一般の方は障がい者用スペースへの駐車はやめましょう。
 ※ 駐車スペース以外の駐車は禁止です。

「障がい者用駐車マス」は、必要な方に限って御利用下さい。「アイドリング・ストップ」に、皆様の御協力をお願いします。

NEXCO 西日本 神戸高速道路事務所
 兵庫県警察本部 交通部 高速道路交通警察隊

車種ごとの駐車スペース!!

サービスエリアやパーキングエリアには「小型車」「大型車」「二輪車」「バス」などの駐車マスが配置されています。案内表示に従って正しい位置での駐車をお願いします。

障がい者用駐車マスは、障がい者専用です。状況に応じて、小型車と大型車双方でご利用いただけます。多くのお客さまが快適にご利用いただけるよう、小型車、大型車ともお互いにゆとりを持ってご利用ください。小型車は縦列駐車にご協力をお願いします。

駐車マス適正利用の呼びかけ

(注意喚起ポスター・マナーガイド・WEB サイト)

III. ダブル連結トラック専用の予約駐車場の整備

NEXCO3 社では、2019 年 1 月に特殊車両通行許可基準が緩和されたことを受けて ダブル連結トラック用駐車マスを順次整備しているところですが、ダブル連結トラック以外の車両が駐車してしまうなどの課題が発生しています。また、新東名の休憩施設などにおいて大型車駐車マスが夜間を中心に混雑している状況であり、休憩施設の駐車場ではダブル連結トラックの駐車スペースを十分に確保できない状況です。そこで、NEXCO 中日本では十分な駐車スペースの確保が可能な浜松いなさインターチェンジの路外と足柄 SA(上り)に事前予約により確実に駐車可能なダブル連結トラック専用の駐車場を整備し、2021 年 4 月 1 日から運用を開始しました。NEXCO3 社では今後もトラックドライバーの確実な休憩機会確保に向けた取組みを引き続き進めていきます。



浜松いなさ IC 路外駐車場の整備状況



E1 東名 足柄 SA(上り) 予約駐車マスの整備状況

3. 2021 年度の混雑対策の取組み

I. 駐車マスの整備

2021 年度、全国 44 箇所の SA・PA において、新たに約 600 台の駐車マスの整備をおこなう予定です。

2020 年度の拡充数(実績)および 2021 年度の主な拡充数(予定)

	2020 年度実績 49 箇所 (詳細は別紙 1)			2021 年度予定 44 箇所 (詳細は別紙 2)		
	工事前	工事後	増減	工事前	工事後	増減
普通車マス数 (台) ^{※1}	4,209 (4,765)	3,993 (5,227)	-216 (+462)	3,085 (3,933)	2,742 (4,470)	-343 (+537)
大型車マス数 (台) ^{※2}	2,365	3,128	+763	2,145	3,084	+939
NEXCO 3 社 合計	6,574	7,121	+547	5,230	5,826	+596

※1:()は兼用マスを含んだ台数(兼用マス 1 台あたり普通車 2 台分としてカウント)

※2:兼用マスを含んだ大型車マス数

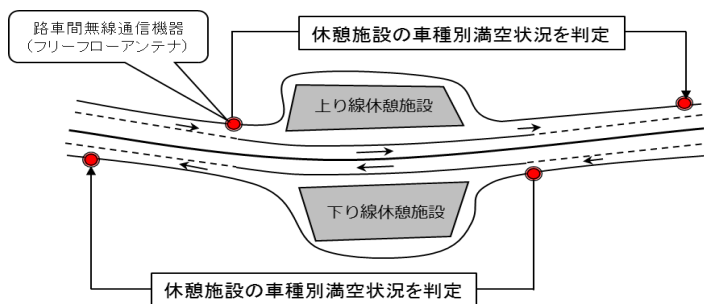
注)表中の駐車マス数は現時点での計画であり、今後具体的な設計・工事を進める中で増減する場合があります

注)兼用マスを増やすことで、普通車が多くなる時間帯でも混雑が緩和されるようにしています

II. さらなる駐車箇所の利用平準化の取組み

E1 東名や E1A 新東名の一部の休憩施設では、ETC を活用した路車間無線通信機器(フリーフローアンテナ)により、駐車場の車種別満空情報をリアルタイムで把握し、情報板や WEB サイトで駐車場の満空情報や休憩施設の混雑状況のきめ細やかな提供をおこない、駐車箇所の利用平準化を図ってまいりました。

NEXCO 中日本では 2021 年度から、E1 東名、E1A 新東名その他、E19・20 中央道、E1 名神、E1A 新名神、E1A 伊勢湾岸道や E23 東名阪道にも同様の取り組みを拡大していきます。



路車間無線通信機器による休憩施設の車種別満空状況



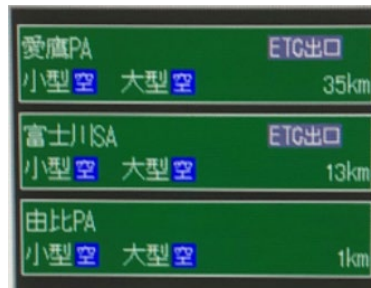
路車間無線通信機器

(フリーフローアンテナ)

■情報板での情報提供



■ETC2.0 対応カーナビでの情報提供



■WEB サイトでの情報提供

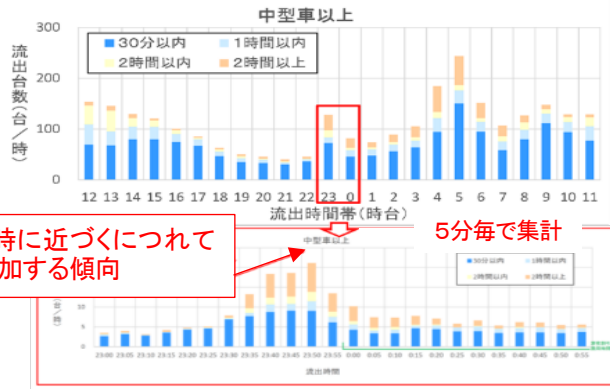


路車間無線通信機器を活用したきめ細やかな車種別満空情報の把握と情報提供のイメージ

Ⅲ. その他の検討項目

ア) 深夜割引の影響に関する検討

深夜割引は、一般道の沿道環境改善を目的に深夜に利用する車両を対象とした割引として 2004 年 11 月から導入されており、一般道の夜間交通量の減少に伴う騒音環境の改善などの効果が確認されています。一方で、深夜割引適用となる 0 時に首都圏に近い休憩施設において深夜割引待ち車両による長時間駐車や、本線料金所などにおいて割引待ちの車両の滞留などの課題が発生しております。今後、駐車エリアの混雑緩和のため、大型車マスの適切な利用の呼びかけとともに、国土幹線道路部会での割引適用条件の見直しなどの議論を踏まえ、関係機関と連携して検討していきます。



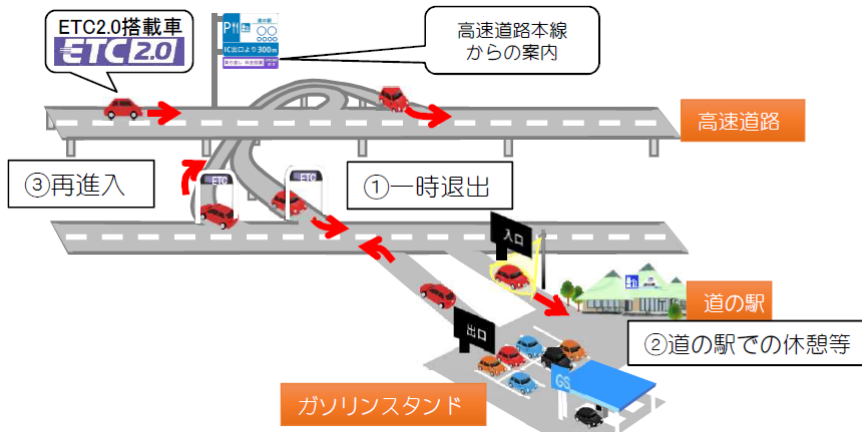
第 45 回国土幹線道路部会(2020 年 11 月 27 日)資料 3 より抜粋
E1 東名 海老名 SA(上り)の流出台数



第 45 回国土幹線道路部会(2020 年 11 月 27 日)資料 3 より抜粋
E1 東名 海老名 SA(上り)の深夜の駐車状況

イ) 一時退出の拡大による休憩機会確保に向けた検討

高速道路からの一時退出を可能とする「賢い料金」の実施については、国土交通省にて 2017 年 2 月から休憩施設同士の間隔が概ね 25km 以上離れている区間 100 箇所を半減することを目指し、ETC2.0 搭載車両を対象に、全国 23 箇所の道の駅で実証実験を実施しています。2020 年 3 月からは「時間が短いため十分な休憩ができない」などの意見を踏まえ、一時退出可能な時間をこれまでの 1 時間から 3 時間へ引き上げて引き続き実証実験を行っています。今後、大型車の休憩機会確保を含めた良好な運転環境確保のため、対象箇所の拡大に向けて国土交通省と連携して検討していきます。



高速道路からの一時退出を可能とする「賢い料金」の実施について(2020 年 3 月 13 日)より抜粋
一時退出のイメージ

別紙1 2020年度の駐車マスの拡充数（実績）

会社名	路線名	休憩施設名	①普通車マス数（台） ※1			②大型車マス数（台） ※2			①+②		
			工事前	工事後	増減	工事前	工事後	増減	工事前	工事後	増減
NEXCO 東日本	E4東北自動車道	安達太良SA（上）	233 (233)	174 (208)	-59 (-25)	32	49	+17	265	223	-42
	E4東北自動車道	安達太良SA（下）	132 (160)	76 (128)	-56 (-32)	54	58	+4	186	134	-52
	E4東北自動車道	金成PA（下）	18	22	+4	18	24	+6	36	46	+10
	E4東北自動車道	安積PA（下）	30	35	+5	48	70	+22	78	105	+27
	E4東北自動車道	矢板北PA（上）	30	46	+16	15	21	+6	45	67	+22
	E4東北自動車道	矢板北PA（下）	30	34	+4	15	17	+2	45	51	+6
	E49磐越自動車道	五百川PA（上）	30 (30)	20 (50)	-10 (+20)	20	38	+18	50	58	+8
	E51東関東自動車道	湾岸幕張PA（上）	60	78	+18	42	53	+11	102	131	+29
	E51東関東自動車道	湾岸幕張PA（下）	68	86	+18	47	52	+5	115	138	+23
	E51東関東自動車道	酒々井PA（上）	122 (174)	155 (187)	+33 (+13)	69	67	-2	191	222	+31
	E51東関東自動車道	酒々井PA（下）	152 (204)	162 (174)	+10 (-30)	64	73	+9	216	235	+19
	E14京葉道路	幕張PA（上）	152 (152)	241 (287)	+89 (+135)	56	55	-1	208	296	+88
	E14京葉道路	幕張PA（下）	194 (194)	190 (248)	-4 (+54)	63	83	+20	257	273	+16
	E17関越自動車道	三芳PA（下）	158 (158)	152 (178)	-6 (+20)	101	111	+10	259	263	+4
	E18上信越自動車道	新井PA（上）	24 (24)	46 (52)	+22 (+28)	15	15	0	39	61	+22
	E18上信越自動車道	新井PA（下）	24	24	0	15	22	+7	39	46	+7
	E18上信越自動車道	妙高SA（下）	36	36	0	20	30	+10	56	66	+10
	NEXCO東日本計			1,493 (1,625)	1,577 (1,873)	+84 (+248)	694	838	+144	2,187	2,415
NEXCO 中日本	E1東名高速道路	中井PA（上）	94	100	+6	69	73	+4	163	173	+10
	E1東名高速道路	中井PA（下）	84	92	+8	98	103	+5	182	195	+13
	E1東名高速道路	鮎沢PA（上）	68 (120)	0 (136)	-68 (16)	171	231	+60	239	231	-8
	E1東名高速道路	鮎沢PA（下）	76 (112)	0 (118)	-76 (+6)	66	113	+47	142	113	-29
	E1A新東名高速道路	遠州森町PA（上）	36	36	0	80	100	+20	116	136	+20
	E8北陸自動車道	尼御前SA（上）	86 (86)	15 (103)	-71 (+17)	25	50	+25	111	65	-46
	E19中央自動車道	恵那峡SA（上）	122 (178)	92 (178)	-30 (0)	62	88	+26	184	180	-4
	E19中央自動車道	内津峠PA（上）	65	65	0	54	60	+6	119	125	+6
	E19中央自動車道	内津峠PA（下）	54 (100)	54 (100)	0 (0)	67	68	+1	121	122	+1
	E20中央自動車道	談合坂SA（上）	289 (431)	288 (494)	-1 (+63)	135	160	+25	424	448	+24

会社名	路線名	休憩施設名	①普通車マス数(台) ※1			②大型車マス数(台) ※2			①+②		
			工事前	工事後	増減	工事前	工事後	増減	工事前	工事後	増減
NEXCO 中日本	E20中央自動車道	諏訪湖SA(上)	159 (159)	127 (205)	-32 (+46)	47	61	+14	206	188	-18
	E20中央自動車道	諏訪湖SA(下)	144 (144)	127 (163)	-17 (+19)	44	56	+12	188	183	-5
	NEXCO中日本計		1,277 (1,609)	996 (1,790)	-281 (+181)	918	1,163	+245	2,195	2,159	-36
NEXCO 西日本	E1名神高速道路	黒丸PA(下)	98 (98)	36 (64)	-62 (-34)	69	96	+27	167	132	-35
	E1名神高速道路	菩提寺PA(上)	117	128	+11	44	61	+17	161	189	+28
	E25西名阪自動車道	香芝SA(上)	147	83	-64	57	95	+38	204	178	-26
	E2A中国自動車道	安佐SA(下)	91	75	-16	17	43	+26	108	118	+10
	E2山陽自動車道	三木SA(下)	98	198	+100	103	142	+39	201	340	+139
	E2山陽自動車道	篠坂PA(上)	26	34	+8	21	30	+9	47	64	+17
	E2山陽自動車道	福山SA(上)	104 (104)	108 (132)	+4 (+28)	70	92	+22	174	200	+26
	E2山陽自動車道	福山SA(下)	51 (143)	51 (143)	0 (0)	80	103	+23	131	154	+23
	E2山陽自動車道	八幡PA(下)	38	34	-4	45	63	+18	83	97	+14
	E2山陽自動車道	高坂PA(下)	38	30	-8	45	70	+25	83	100	+17
	E2山陽自動車道	小谷SA(下)	160	150	-10	58	98	+40	218	248	+30
	E11高松自動車道	津田の松原SA(下)	72	73	+1	32	34	+2	104	107	+3
	E11高松自動車道	府中湖PA(下)	48	50	+2	15	16	+1	63	66	+3
	E32徳島自動車道	池田PA(上)	10	10	0	7	18	+11	17	28	+11
	E32徳島自動車道	池田PA(下)	10	10	0	7	18	+11	17	28	+11
	E32徳島自動車道	阿波PA(上)	11	12	+1	7	8	+1	18	20	+2
	E3九州自動車道	玉名PA(下)	76	84	+8	26	42	+16	102	126	+24
	E3九州自動車道	緑川PA(下)	49	50	+1	10	19	+9	59	69	+10
	E3九州自動車道	宮原SA(上)	113	120	+7	22	47	+25	135	167	+32
	E34長崎自動車道	金立SA(上)	82	84	+2	18	32	+14	100	116	+16
NEXCO西日本計		1,439 (1,531)	1,420 (1,564)	-19 (+33)	753	1,127	+374	2,192	2,547	+355	
計		4,209 (4,765)	3,993 (5,227)	-216 (+462)	2,365	3,128	+763	6,574	7,121	+547	

※1: () は兼用マスを含んだ台数(兼用マス1台あたり普通車2台分としてカウント)

※2: 兼用マスを含んだ大型車マス数

別紙2 2021年度の駐車マスの拡充数（計画）

会社名	路線名	休憩施設名	①普通車マス数（台） ※1			②大型車マス数（台） ※2			①+②			
			工事前	工事後	増減	工事前	工事後	増減	工事前	工事後	増減	
NEXCO 東日本	E4東北自動車道	国見SA（上）	92 (120)	115 (131)	+23 (+11)	48	51	+3	140	166	+26	
	E4東北自動車道	国見SA（下）	100 (120)	110 (160)	+10 (+40)	43	72	+29	143	182	+39	
	E4東北自動車道	金成PA（上）	23	24	+1	20	30	+10	43	54	+11	
	E4東北自動車道	湯瀬PA（上）	10	6	-4	6	13	+7	16	19	+3	
	E4東北自動車道	湯瀬PA（下）	10	6	-4	6	13	+7	16	19	+3	
	E48山形自動車道	古関PA（下）	30	30	0	17	24	+7	47	54	+7	
	E49磐越自動車道	新鶴PA（上）	10	10	0	14	22	+8	24	32	+8	
	E17関越自動車道	駒寄PA（上）	52 (52)	34 (50)	-18 (-2)	14	20	+6	66	54	-12	
	E17関越自動車道	駒寄PA（下）	42 (42)	46 (56)	+4 (+14)	13	13	0	55	59	+4	
	E8北陸自動車道	大積PA（上）	31 (31)	12 (32)	-19 (+1)	13	23	+10	44	35	-9	
	E8北陸自動車道	大積PA（下）	32 (32)	12 (32)	-20 (0)	15	22	+7	47	34	-13	
	NEXCO東日本計			432 (480)	405 (537)	-27 (+57)	209	303	+94	641	708	+67
	NEXCO 中日本	E1東名高速道路	足柄SA（上）	223 (431)	154 (504)	-69 (73)	269	350	+81	492	504	+12
E1東名高速道路		足柄SA（下）	275 (325)	299 (479)	+24 (154)	265	344	+79	540	643	+103	
E1A新東名高速道路		浜松SA（下）	90	162	+72	94	148	+54	184	310	+126	
E8北陸自動車道		南条SA（上）	101 (123)	20 (142)	-81 (19)	27	68	+41	128	88	-40	
E8北陸自動車道		尼御前SA（下）	102 (136)	28 (150)	-74 (+14)	25	70	+45	127	98	-29	
E8北陸自動車道		小矢部川SA（上）	104 (104)	28 (94)	-76 (-10)	21	38	+17	125	66	-59	
E19中央自動車道		小黒川PA（上）	33 (47)	37 (97)	+4 (+50)	42	61	+19	75	98	+23	
E19中央自動車道		小黒川PA（下）	25 (39)	50 (120)	+25 (+81)	49	68	+19	74	118	+44	
E19中央自動車道		駒ヶ岳SA（上）	112 (160)	122 (230)	+10 (+70)	60	93	+33	172	215	+43	
E19中央自動車道		駒ヶ岳SA（下）	109 (151)	88 (190)	-21 (+39)	59	86	+27	168	174	+6	
E19中央自動車道		恵那峡SA（下）	179 (201)	70 (186)	-109 (-15)	57	110	+53	236	180	-56	
E19中央自動車道		虎渓山PA（上）	40 (40)	17 (55)	-23 (+15)	10	27	+17	50	44	-6	
E23東名阪自動車道		大山田PA（下）	77 (91)	66 (142)	-11 (+51)	45	62	+17	122	128	+6	
E23東名阪自動車道		亀山PA（下）	59 (145)	34 (150)	-25 (+5)	82	93	+11	141	127	-14	
NEXCO中日本計			1,529 (2,083)	1,175 (2,701)	-354 (+618)	1,105	1,618	+513	2,634	2,793	+159	

会社名	路線名	休憩施設名	①普通車マス数(台) ※1			②大型車マス数(台) ※2			①+②		
			工事前	工事後	増減	工事前	工事後	増減	工事前	工事後	増減
NEXCO 西日本	E1名神高速道路	桂川PA(下)	112	112	0	64	91	+27	176	203	+27
	E2A中国自動車道	赤松PA(上)	128	102	-26	53	72	+19	181	174	-7
	E2A中国自動車道	勝央SA(下)	96	57	-39	23	37	+14	119	94	-25
	E2A中国自動車道	本村PA(下)	16	14	-2	12	19	+7	28	33	+5
	E2A中国自動車道	鹿野SA(下)	52	22	-30	22	62	+40	74	84	+10
	E2山陽自動車道	淡河PA(下)	50	66	+16	104	133	+29	154	199	+45
	E2山陽自動車道	道口PA(上)	40	42	+2	36	43	+7	76	85	+9
	E2山陽自動車道	道口PA(下)	40	49	+9	36	50	+14	76	99	+23
	E2山陽自動車道	篠坂PA(下)	26	42	+16	20	32	+12	46	74	+28
	E2山陽自動車道	福山SA(下)	51 (143)	121 (145)	+70 (+2)	103	97	-6	154	218	+64
	E2山陽自動車道	八幡PA(上)	40	31	-9	45	72	+27	85	103	+18
	E2山陽自動車道	高坂PA(上)	38	50	+12	46	56	+10	84	106	+22
	E2山陽自動車道	玖珂PA(下)	30 (34)	43 (43)	+13 (+9)	45	57	+12	75	100	+25
	E2山陽自動車道	下松SA(下)	76 (184)	45 (91)	-31 (-93)	63	92	+29	139	137	-2
	E2山陽自動車道	佐波川SA(上)	58 (92)	49 (49)	-9 (-43)	58	82	+24	116	131	+15
	E32徳島自動車道	吉野川SA(上)	29	48	+19	15	24	+9	44	72	+28
	E3九州自動車道	玉名PA(上)	80	75	-5	32	51	+19	112	126	+14
	E3九州自動車道	宮原SA(下)	107	138	+31	23	57	+34	130	195	+65
	E3九州自動車道	山江SA(上)	55 (63)	56 (56)	+1 (-7)	31	36	+5	86	92	+6
	NEXCO西日本計			1,124 (1,370)	1,162 (1,232)	+38 (-138)	831	1,163	+332	1,955	2,325
計			3,085 (3,933)	2,742 (4,470)	-343 (537)	2,145	3,084	+939	5,230	5,826	+596

※1：()は兼用マスを含んだ台数(兼用マス1台あたり普通車2台分としてカウント)

※2：兼用マスを含んだ大型車マス数