

事 務 連 絡
令 和 8 年 1 月 2 2 日

管内バス・タクシー・トラック関係団体 御中

関 東 運 輸 局
自 動 車 技 術 安 全 部 長
(公 印 省 略)

降積雪期における輸送の安全確保の徹底について（再周知）

標記ついて、物流・自動車局から別添（令和8年1月21日付け、事務連絡）のとおり通知があったので貴会会員に対し周知徹底をお願いします。

事 務 連 絡
令和 8 年 1 月 2 1 日

各 位

国土交通省物流・自動車局

降積雪期における輸送の安全確保の徹底について（再周知）

気象庁によると、日本付近は 25 日（日）頃にかけて、強い冬型の気圧配置が数日間続き、平地でも大雪をもたらす可能性のある上空 1500 メートル付近の氷点下 9 度以下の寒気が、東日本から西日本の太平洋側まで南下し、寒気の影響が長引く可能性があります。なお、26 日（月）には一時的に冬型の気圧配置は緩みますが、27 日（火）以降は再び冬型の気圧配置となり、寒気の影響がさらに続く可能性があります。

北日本から西日本の日本海側を中心に、総降雪量がかなり多くなり、積雪が増える所がある見込みです。22 日にかけては日本海に形成される JPCZ（日本海寒帯気団収束帯）と強い寒気の影響で、発達した雪雲が北陸地方から山陰を中心に流れ込みます。その後も 25 日にかけて北陸地方を中心に雪雲の流れ込みが続き、JPCZ が停滞した場合は、局地的に降雪が強まるおそれがあります。

また、普段雪の少ない近畿地方や東海地方など太平洋側の一部でも、大雪となる所があります。

これにより、暴風雪、猛ふぶきや吹きだまりによる交通障害、高波に警戒が必要です。また、大雪に注意・警戒が必要です。加えて、今後発表する早期注意情報、気象情報、警報・注意報に留意してください。

つきましては、以下の通達について改めて徹底いただくとともに、広域迂回の実施や通行ルートの見直しなどへのご協力についても徹底いただき、降積雪期における輸送の安全確保に万全を期すよう貴会傘下会員に対し、周知方お願いします。

- ・ 降積雪期における輸送の安全確保の徹底について
（国自安第 124 号 令和 7 年 12 月 4 日）

1月21日からの寒気の停滞による大雪について

(大雪や路面の凍結による交通障害に警戒)

令和8年1月21日13時00分

<ポイント> 日本付近は強い冬型の気圧配置が続く。北日本から西日本の日本海側を中心に山地・平地ともに警報級の大雪が5日以上続き、総降雪量がかなり多くなるおそれがある。特に強い寒気が流れ込む22日(木)には、北陸地方から山陰にかけての日本海側を中心に警報級の大雪となる。

<天気の見通し> 日本付近は25日(日)頃にかけて、強い冬型の気圧配置が数日間続き、平地でも大雪をもたらす可能性のある上空1500メートル付近の氷点下9度以下の寒気が、東日本から西日本の太平洋側まで南下し、寒気の影響が長引く。なお、26日(月)には一時的に冬型の気圧配置は緩むが、27日(火)以降は再び冬型の気圧配置となり、寒気の影響がさらに続く可能性がある。

<大雪の見通し> 北日本から西日本の日本海側を中心に、総降雪量がかなり多くなり、積雪が増える所がある見込み。22日にかけては日本海に形成されるJPCZ(日本海寒帯気団収束帯)と強い寒気の影響で、発達した雪雲が北陸地方から山陰を中心に流れ込む。その後も25日にかけて北陸地方を中心に雪雲の流れ込みが続く。JPCZが停滞した場合は、局地的に降雪が強まるおそれがある。また、普段雪の少ない近畿地方や東海地方など太平洋側の一部でも、大雪となる所がある。

<警戒事項> 大雪や路面の凍結による交通障害に警戒。なだれや農作物の管理、水道管の凍結に注意するとともに、除雪などの対応に留意。

【警報級となる可能性のある期間】 1月21日11時現在

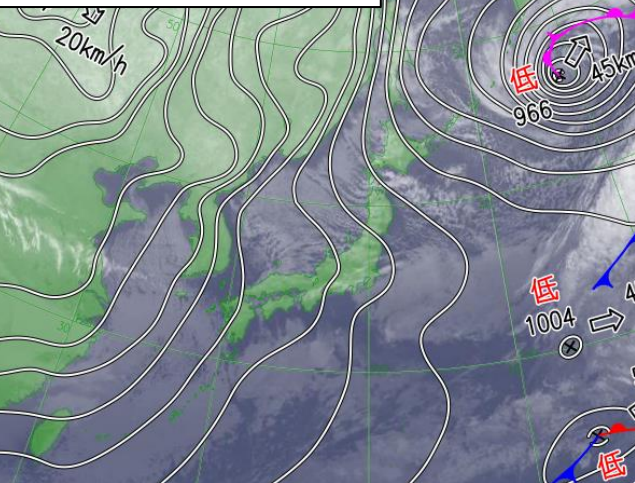
日			21日		22日		23日	24日	25日	26日
時			12~18	18~6	6~24					
北日本	北海道地方	大雪								
	東北地方	大雪								
東日本	関東甲信地方	大雪								
	北陸地方	大雪								
	東海地方	大雪								
西日本	近畿地方	大雪								
	中国地方	大雪								

(黄色:可能性がある、赤色:可能性が高い)

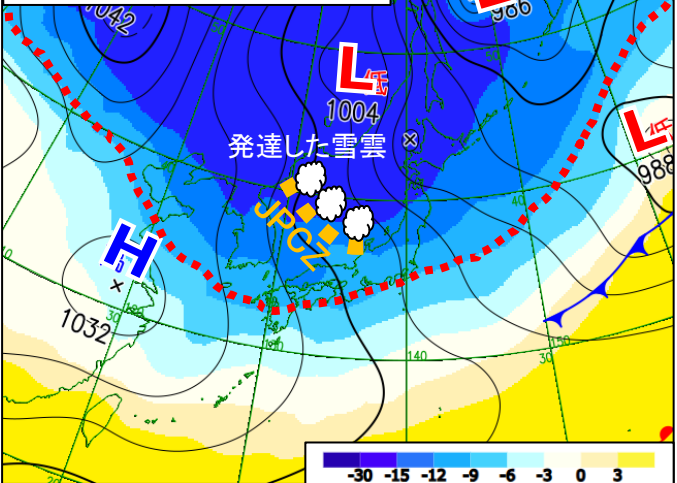
【予想される24時間降雪量】(多い所、単位:cm)

地域	22日12時までの24時間降雪量	23日12時までの24時間降雪量	24日12時までの24時間降雪量
北海道地方	50	50	40
東北地方	70	70	70
関東甲信地方	50	20	10
北陸地方	100	100	100
東海地方	40	50	50
近畿地方	80	50	40
中国地方	80	40	15

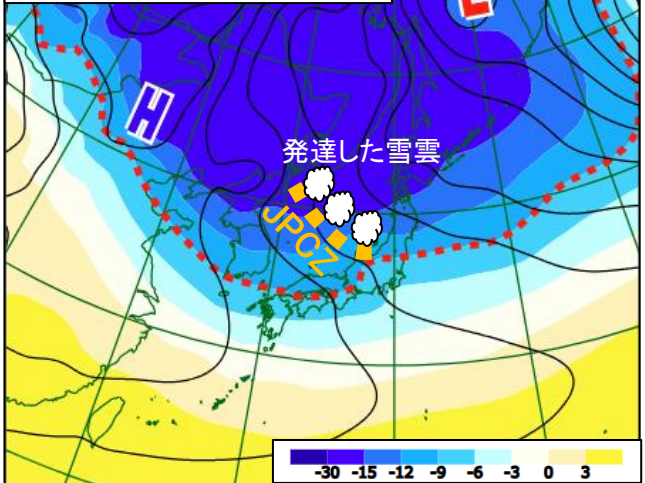
1月21日(水)09時 実況天気図



1月22日(木)21時 予想天気図

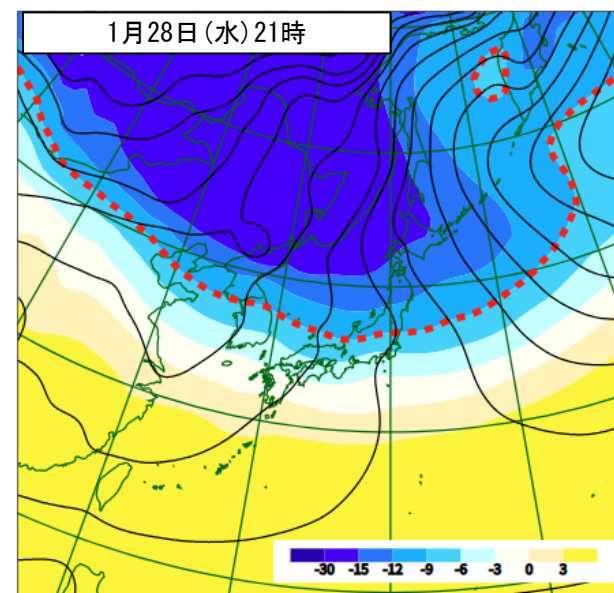
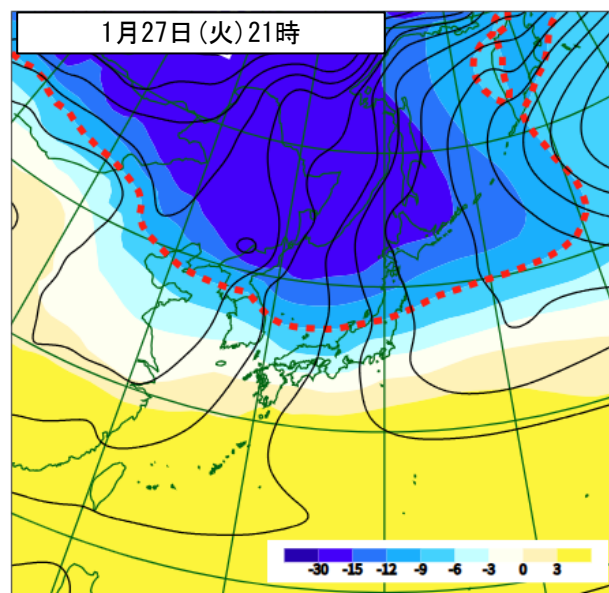
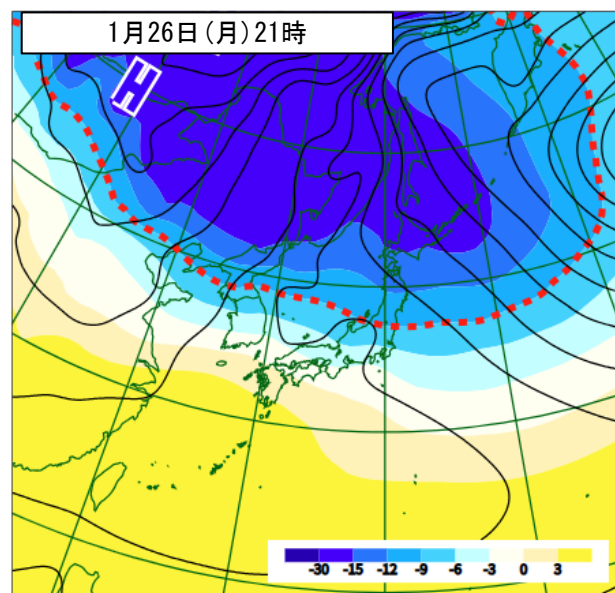
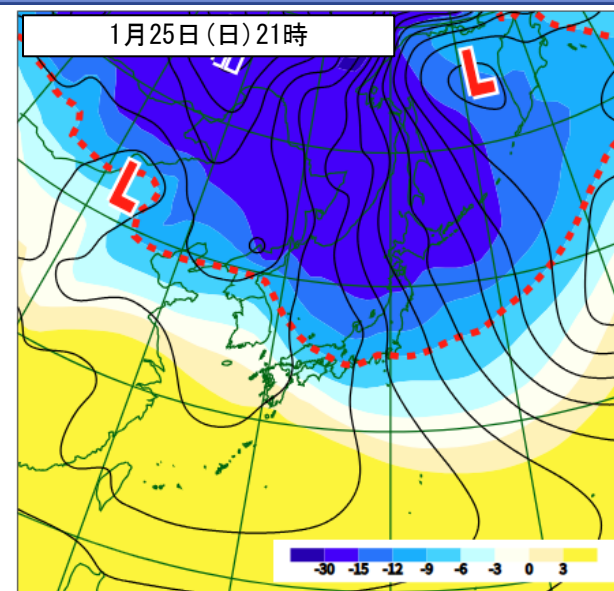
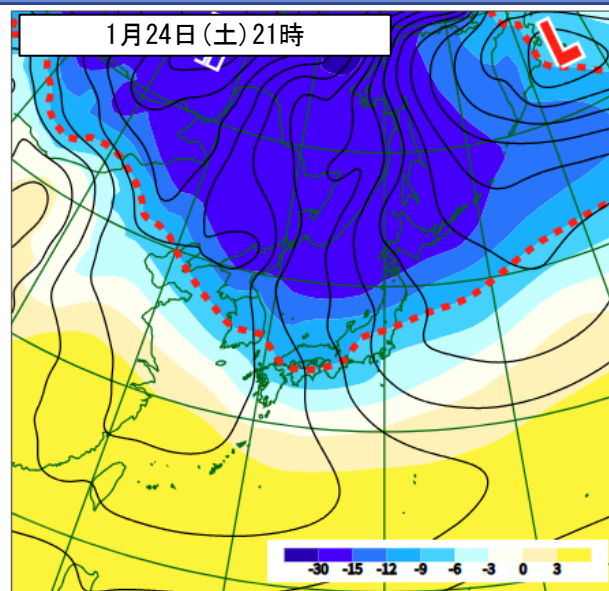
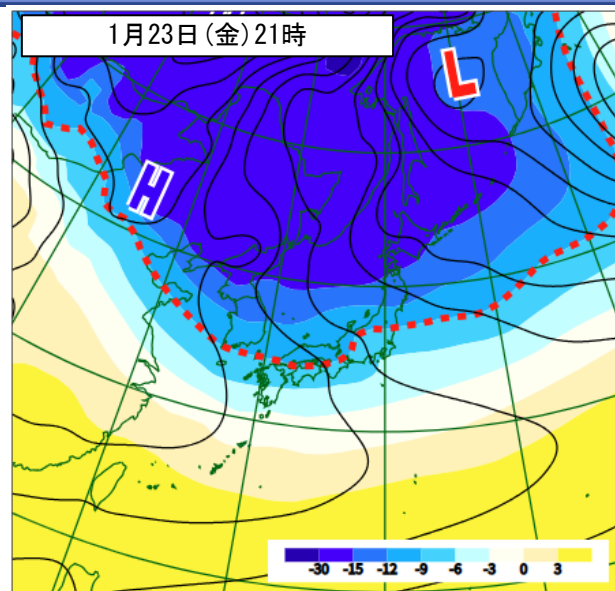


1月23日(金)21時 予想天気図



JPCZ: 日本海寒帯気団収束帯 L: 低気圧、H: 高気圧 上空約1500mの気温-9度(大雪の目安)

予想天気図(1月23日から28日まで)



L: 低気圧、H: 高気圧

..... 上空約1500mの気温-9度(大雪の目安)

週間天気予報(21日11時発表)

日付	今日 21日(水)	明日 22日(木)	明後日 23日(金)	24日(土)	25日(日)	26日(月)	27日(火)	28日(水)
釧路	晴時々曇 	晴時々曇 	晴時々曇 	晴時々曇 	晴時々曇 	晴時々曇 	曇時々晴 	晴時々曇
降水確率(%)	-/-/10/10	0/10/10/10	10	20	20	20	30	20
信頼度	-	-	-	A	A	A	A	A
最低/最高(℃)	-/-/2	-10/-/2	-13/-/2	-11/-/2	-12/-/3	-12/-/2	-13/-/2	-11/-/1
旭川	曇時々雪 	曇一時雪 	曇時々雪 	曇一時雪 	曇一時雪 	曇一時雪 	曇 	曇一時雪
降水確率(%)	-/-/30/30	30/30/20/10	40	50	60	50	40	50
信頼度	-	-	-	C	C	C	B	C
最低/最高(℃)	-/-/4	-18/-/6	-14/-/5	-12/-/6	-14/-/7	-15/-/6	-14/-/5	-13/-/5
札幌	雪時々止む 	曇時々雪 	曇時々雪 	曇一時雪 	曇一時雪 	曇一時雪 	曇一時雪 	曇一時雪
降水確率(%)	-/-/50/40	40/30/40/40	40	50	60	50	50	50
信頼度	-	-	-	C	B	C	C	C
最低/最高(℃)	-/-/2	-7/-/3	-9/-/2	-8/-/4	-9/-/4	-8/-/4	-8/-/3	-7/-/2
青森	雪 	雪時々止む 	雪時々止む 	曇時々雪 	曇時々雪 	曇時々雪 	曇時々雪 	曇一時雪
降水確率(%)	-/-/60/60	70/60/50/70	90	80	80	70	70	70
信頼度	-	-	-	A	A	A	A	A
最低/最高(℃)	-/-/3	-5/-/2	-5/-/2	-4/-/2	-4/-/2	-4/-/1	-3/0	-4/0
秋田	雪 	雪 	雪時々止む 	曇時々雪 	曇時々雪 	曇時々雪 	曇時々雪 	曇一時雪
降水確率(%)	-/-/60/60	60/60/70/70	90	80	80	70	70	70
信頼度	-	-	-	B	A	A	A	A
最低/最高(℃)	-/-/1	-4/-/1	-3/0	-3/0	-3/0	-2/1	-2/2	-2/1
仙台	曇時々晴 	晴時々曇 	曇時々晴 	曇時々晴 	曇時々晴 	晴時々曇 	曇時々晴 	晴時々曇
降水確率(%)	-/-/20/20	20/20/20/20	30	30	30	20	30	20
信頼度	-	-	-	A	A	A	A	A
最低/最高(℃)	-/-/2	-3/2	-3/3	-2/3	-3/3	-3/4	-1/6	-1/4
新潟	風雪強い 	風雪強い 	雪 	曇時々雪 	曇時々雪 	曇時々雪 	曇時々雪か雨 	曇一時雪か雨
降水確率(%)	-/-/60/80	80/80/80/70	90	80	80	70	70	70
信頼度	-	-	-	A	A	A	A	A
最低/最高(℃)	-/-/3	-2/1	-1/3	0/3	-1/2	-1/4	0/5	0/4
金沢	曇後雪 	雪 	雪時々止む 	曇時々雪 	曇時々雪 	曇一時雪か雨 	曇時々雪か雨 	曇一時雪か雨
降水確率(%)	-/-/60/80	80/70/70/70	90	80	80	60	70	70
信頼度	-	-	-	A	A	C	A	B
最低/最高(℃)	-/-/3	-2/2	-1/5	0/4	0/3	0/4	1/7	0/5
東京	曇 	晴時々曇 	晴時々曇 	晴時々曇 	晴時々曇 	晴時々曇 	晴時々曇 	晴時々曇
降水確率(%)	-/-/20/20	20/0/10/0	10	20	20	20	20	20
信頼度	-	-	-	A	A	A	A	A
最低/最高(℃)	-/-/6	-1/7	0/9	1/9	0/9	0/9	1/10	1/10

日付	今日 21日(水)	明日 22日(木)	明後日 23日(金)	24日(土)	25日(日)	26日(月)	27日(火)	28日(水)
長野	曇後雪 	雪後曇 	曇一時雪 	曇時々雪 	曇時々雪 	曇 	曇一時雪 	曇
降水確率(%)	-/-/30/50	60/50/40/30	60	80	70	40	50	40
信頼度	-	-	-	A	A	B	C	B
最低/最高(℃)	-/-/0	-6/-/1	-8/1	-5/3	-4/2	-5/2	-5/5	-5/3
名古屋	晴後曇 	曇時々晴 	曇時々晴 	曇時々晴 	曇時々晴 	晴時々曇 	曇時々晴 	晴時々曇
降水確率(%)	-/-/10/30	30/20/10/20	30	30	30	20	30	20
信頼度	-	-	-	A	A	A	A	A
最低/最高(℃)	-/-/6	-1/4	-1/6	0/7	-1/7	-1/8	0/9	0/9
大阪	晴後曇 	曇 	曇時々晴 	曇時々晴 	曇時々晴 	曇時々晴 	曇時々晴 	晴時々曇
降水確率(%)	-/-/10/20	20/20/20/10	30	30	30	30	30	20
信頼度	-	-	-	A	A	A	A	A
最低/最高(℃)	-/-/6	0/6	1/7	2/8	2/8	1/9	3/10	2/9
高松	曇時々晴 	曇時々晴 	曇一時雪 	曇 	曇 	曇時々晴 	曇 	曇時々晴
降水確率(%)	-/-/20/10	10/10/10/10	30	40	40	30	40	30
信頼度	-	-	-	B	B	A	B	A
最低/最高(℃)	-/-/8	0/6	-1/7	1/8	1/9	0/9	2/11	2/9
松江	雪 	雪時々止む 	曇時々雪 	曇一時雪 	曇時々雪 	曇 	曇一時雨か雪 	曇一時雪か雨
降水確率(%)	-/-/50/60	70/60/50/50	60	60	60	40	50	50
信頼度	-	-	-	B	C	C	C	C
最低/最高(℃)	-/-/4	-1/3	-1/5	0/5	1/6	0/9	2/9	1/7
広島	曇時々晴 	曇時々晴 	曇時々晴 	曇 	曇時々晴 	曇時々晴 	曇 	晴時々曇
降水確率(%)	-/-/20/20	20/20/20/20	20	40	30	30	40	20
信頼度	-	-	-	B	A	A	B	A
最低/最高(℃)	-/-/8	-1/5	-1/6	1/8	1/10	1/10	2/11	2/10
高知	晴時々曇 	曇時々晴 	晴時々曇 	曇時々晴 	晴時々曇 	晴時々曇 	曇一時雨 	晴時々曇
降水確率(%)	-/-/10/10	10/10/10/10	20	30	20	20	50	20
信頼度	-	-	-	A	A	A	C	A
最低/最高(℃)	-/-/10	-1/7	-1/10	0/10	1/12	1/12	3/14	2/13
福岡	曇 	曇 	曇 	曇一時雪か雨 	曇時々晴 	曇一時雨 	曇一時雨 	曇時々晴
降水確率(%)	-/-/10/20	20/10/10/10	40	50	30	50	50	30
信頼度	-	-	-	C	A	C	C	A
最低/最高(℃)	-/-/7	2/4	2/7	4/8	3/9	3/11	5/11	4/11
鹿児島	曇時々晴 	曇 	曇一時雪か雨 	曇一時雨か雪 	晴時々曇 	曇時々晴 	曇一時雨 	晴時々曇
降水確率(%)	-/-/10/10	20/20/10/20	50	50	20	30	50	20
信頼度	-	-	-	C	A	A	C	A
最低/最高(℃)	-/-/11	1/7	2/9	4/11	3/13	2/14	5/15	4/14