

事 務 連 絡  
令和 7 年 9 月 3 日

管内バス・タクシー・トラック関係団体 御中

自動車技術安全部 保安・環境課長  
自動車交通部 旅客第一課長  
旅客第二課長  
貨物課長

前線と熱帯低気圧による大雨に備えた体制の確保等について

標記ついて、物流・自動車局貨物流通事業課、安全政策課及び旅客課から別添（令和 7 年 9 月 3 日付け、事務連絡）のとおり通知があったので貴会会員に対し周知徹底をお願いします。

事 務 連 絡  
令和 7 年 9 月 3 日

公益社団法人日本バス協会 御中  
一般社団法人全国ハイヤー・タクシー連合会 御中  
公益社団法人全日本トラック協会 御中

国土交通省物流・自動車局貨物流通事業課  
安 全 政 策 課  
旅 客 課

### 前線と熱帯低気圧による大雨に備えた体制の確保等について

気象庁によると、北海道付近の低気圧からのびる前線が 4 日(木)にかけて本州を南下し、低気圧や前線に向かって、暖かく湿った空気が流れ込むため、北日本から西日本では 3 日(水)は大気の状態が非常に不安定となります。

また、日本の南に熱帯低気圧があつて北北西に進んでおり、熱帯低気圧は今後 24 時間以内に台風に発達して、3 日から 4 日にかけては南西諸島から西日本、5 日(金)には東日本にかなり接近するおそれがあります。

これにより、北日本から西日本では、3 日は雷を伴って非常に激しい雨が降って大雨となるおそれがあり、東北地方では降り始めからの雨量が 200 ミリを超えて土砂災害の危険度が高くなっているところがあります。

また、台風の接近に伴い、南西諸島から西日本、東日本にかけては、3 日から 5 日にかけて大雨に注意・警戒が必要です。

加えて、西日本や南西諸島では 3 日から 5 日にかけて、東日本から北日本では 5 日には強い風が吹き、うねりを伴って波が高くなります。

北日本から西日本にかけては、土砂災害、低い土地の浸水、河川の増水や氾濫に厳重に警戒が必要です。台風の接近に伴って、南西諸島から西日本、東日本では土砂災害、低い土地の浸水、河川の増水に注意・警戒が必要です。

つきましては、傘下会員に対して、下記の点に留意するよう周知方よろしく申し上げます。

### 記

- ・ 気象状況の把握に努め、輸送の安全確保に万全を期すこと
- ・ 社内における連絡体制を確保すること
- ・ 安全運行が確保できないおそれがある場合は、運休や運行計画の変更などの指示を行うとともに、利用者に対して運休や運行計画の変更などの情報を発信すること
- ・ 車両の退避など出水への事前対応を実施すること

# 前線と熱帯低気圧による大雨について(第1報)

(土砂災害、低い土地の浸水、河川の増水や氾濫に厳重に警戒)

## <ポイント>

北日本から西日本では3日(水)は大気の状態が非常に不安定となり、特に関東甲信地方(茨城県、栃木県、群馬県、埼玉県、千葉県、東京地方)では3日夕方から夜のはじめ頃にかけて、線状降水帯が発生して大雨災害発生の危険度が急激に高まる可能性がある。

また、日本の南の熱帯低気圧は、今後24時間以内に台風に発達し、3日から4日(木)にかけては南西諸島から西日本、5日(金)には東日本にかなり接近するおそれがある。南西諸島から西日本、東日本にかけては3日から5日にかけて大雨となり、強い風が吹いてうねりを伴って波が高くなる。

## <概況>

北海道付近の低気圧からのびる前線が4日にかけて本州を南下、低気圧や前線に向かって、暖かく湿った空気が流れ込むため、北日本から西日本では3日は大気の状態が非常に不安定となる。

また、日本の南に熱帯低気圧があつて北北西に進んでいる。熱帯低気圧は今後24時間以内に台風に発達して、3日から4日にかけては南西諸島から西日本、5日には東日本にかなり接近するおそれがある。

## <大雨>

北日本から西日本では、3日は雷を伴って非常に激しい雨が降って大雨となるおそれがある。東北地方では降り始めからの雨量が200ミリを超えて土砂災害の危険度が高くなっているところがある。

また、台風の接近に伴い、南西諸島から西日本、東日本にかけては、3日から5日にかけて大雨に注意・警戒。

## <強風・高波>

西日本や南西諸島では3日から5日にかけて、東日本から北日本では5日には強い風が吹き、うねりを伴って波が高くなる。

## <警戒事項>

北日本から西日本にかけては、土砂災害、低い土地の浸水、河川の増水や氾濫に厳重に警戒。台風の接近に伴って、南西諸島から西日本、東日本では土砂災害、低い土地の浸水、河川の増水に注意・警戒。

## 【警戒級となる可能性のある期間】9月3日11時時点

地域	日	時	3日			5日
			12~18	18~6	6~24	
北日本	北海道地方	大雨				
	東北地方	大雨				
東日本	関東甲信地方	大雨				
	北陸地方	大雨				
	東海地方	大雨				
西日本	近畿地方	大雨				
	中国地方	大雨				
	四国地方	大雨				
	九州北部地方	大雨				
沖縄・奄美	九州南部	大雨				
	奄美地方	大雨				

(■可能性がある、■可能性が高い)

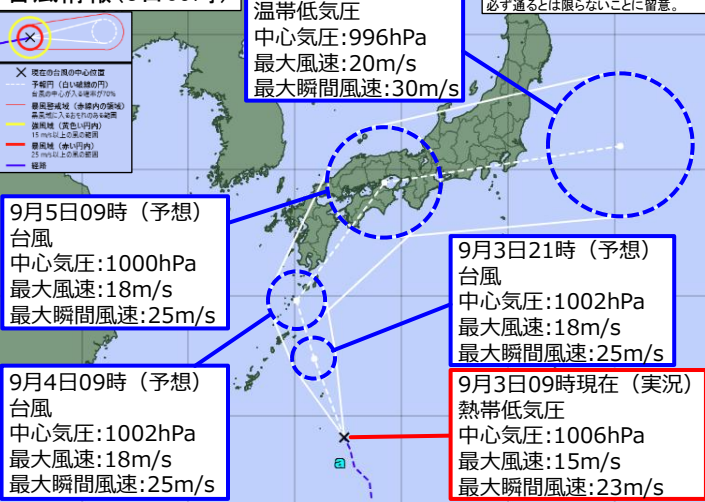
## 【大雨の見通し】(単位:mm、多い所)

地域	4日12時までの24時間雨量	5日12時までの24時間雨量	6日12時までの24時間雨量
北海道地方	50	50未満	50未満
東北地方	60	80	50未満
関東甲信地方	150	200	100
北陸地方	50	50未満	50
東海地方	100	200	100
近畿地方	80	200	50
中国地方	80	80	50
四国地方	120	200	50未満
九州北部地方	80	60	50未満
九州南部	150	100	50未満
奄美地方	100	50未満	50未満

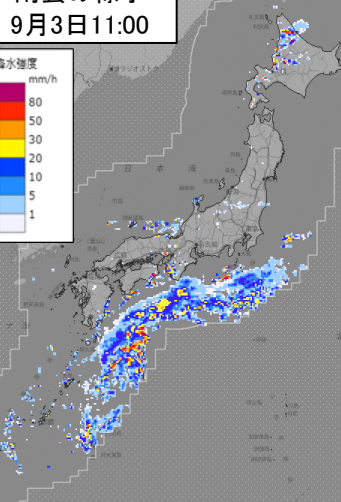
## 【強風・高波の見通し】(単位(風):m/s (波):m)

地域	3日		4日		5日	
	最大風速(最大瞬間風速)	波の高さ	最大風速(最大瞬間風速)	波の高さ	最大風速(最大瞬間風速)	波の高さ
関東甲信地方	10(20)	2未満	10未満	2	18(25)	4
東海地方	10未満	2未満	12(25)	2.5	18(25)	4
近畿地方	10(20)	2未満	15(25)	3	15(25)	4
中国地方	10未満	2未満	10(20)	2未満	15(25)	2未満
四国地方	10未満	2未満	18(25)	3	15(25)	3
九州北部地方	10(20)	2未満	15(25)	3	15(25)	3
九州南部	10(20)	2	18(25)	3	15(25)	3
奄美地方	15(25)	3	18(25)	3	10(20)	2

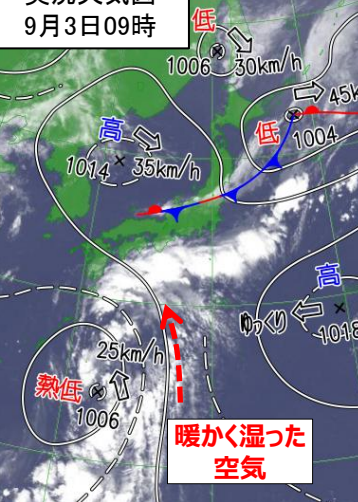
## 台風情報(3日09時)



## 雨雲の様子



## 実況天気図



## ○台風の大きさと強さ

台風の大きさ	風速15m/s以上の半径
大型(大きい)	500km以上～800km未満
超大型(非常に大きい)	800km以上

台風の強さ	最大風速
強い	33m/s以上～44m/s未満
非常に強い	44m/s以上～54m/s未満
猛烈な	54m/s以上

## ○雨や風、波に関する用語

1時間雨量	用語
10mm以上～20mm未満	やや強い雨
20mm以上～30mm未満	強い雨
30mm以上～50mm未満	激しい雨
50mm以上～80mm未満	非常に激しい雨
80mm以上～	猛烈な雨

最大風速	用語
10m/s以上～15m/s未満	やや強い風
15m/s以上～20m/s未満	強い風
20m/s以上～30m/s未満	非常に強い風
30m/s以上～	猛烈な風

波高	用語
4mを超え6mまで	しける
6mを超え9mまで	大しけ
9mを超える	猛烈にしける