

事 務 連 絡  
令和5年8月3日

公益社団法人日本バス協会 御中  
一般社団法人全国ハイヤー・タクシー連合会 御中  
公益社団法人全日本トラック協会 御中

国土交通省自動車局安全政策課  
旅 客 課  
貨 物 課

### 前線による大雨への対応について

気象庁によると、3日から6日頃にかけて、前線が北海道付近を南下し、前線に向かって暖かく湿った空気が流れ込むため、前線の活動が活発になる見込みです。

北海道地方では、6日頃にかけて、日本海側北部を中心に断続的に雷を伴った非常に激しい雨が降り、総降水量が8月の平年の月降水量を超える大雨となるおそれがあります。

これにより、北海道地方では低い土地の浸水、土砂災害、河川の増水や氾濫に警戒が必要です。

つきましては、傘下会員に対して、下記の点に留意するよう周知方よろしくお願ひします。

### 記

- ・ 気象状況の把握に努め、輸送の安全確保に万全を期すこと
- ・ 社内における連絡体制を確保すること
- ・ 安全運行が確保できないおそれがある場合は、運休や運行計画の変更などの指示を行うとともに、利用者に対して運休や運行計画の変更などの情報を発信すること
- ・ 車両の退避など出水への事前対応を実施すること

# 前線による大雨について(第1報)

(低い土地の浸水、土砂災害、河川の増水や氾濫に警戒)

<ポイント> 北海道地方では、6日(日)頃にかけて、日本海側北部を中心に断続的に非常に激しい雨が降り、総降水量が8月の平年の月降水量を超える大雨となるおそれがある。低い土地の浸水、土砂災害、河川の増水や氾濫に警戒。

<概況> 3日から6日頃にかけて、前線が北海道付近を南下する。前線に向かって暖かく湿った空気が流れ込むため、前線の活動が活発になる。

<大雨> 北海道地方では、6日頃にかけて、日本海側北部を中心に断続的に雷を伴った非常に激しい雨が降り、総降水量が8月の平年の月降水量を超える大雨となるおそれがある。

<警戒事項> 低い土地の浸水、土砂災害、河川の増水や氾濫に警戒。

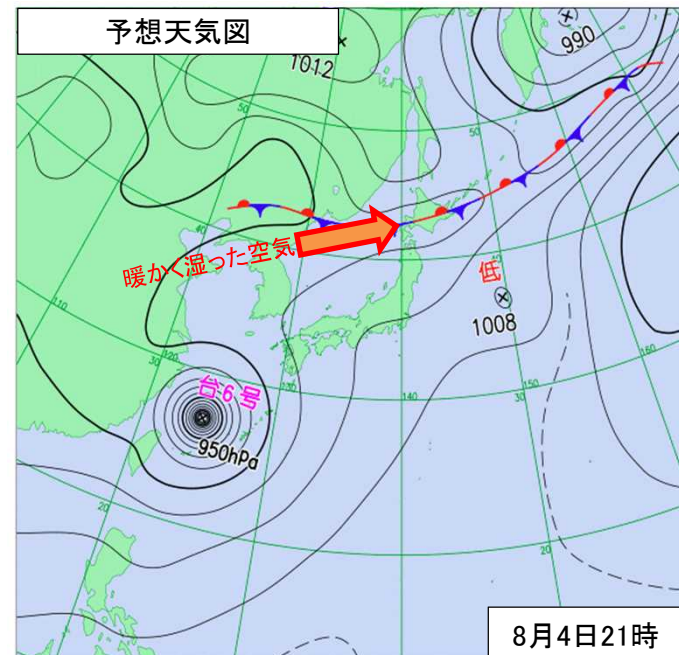
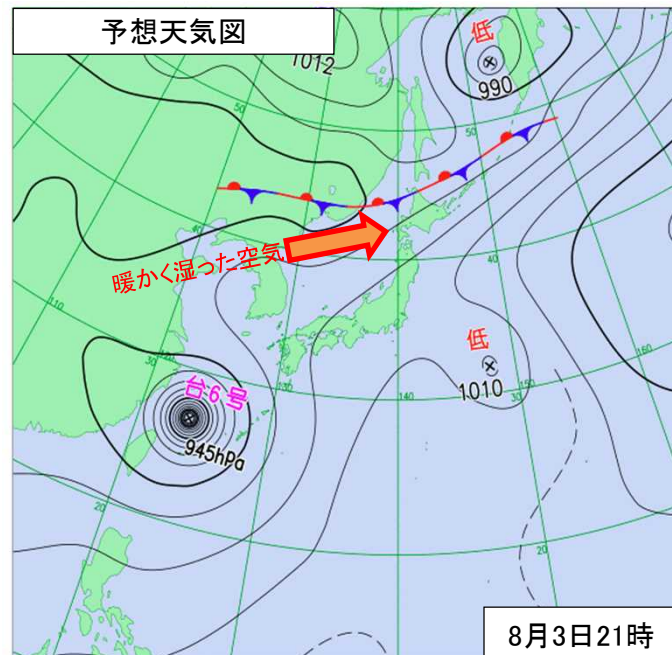
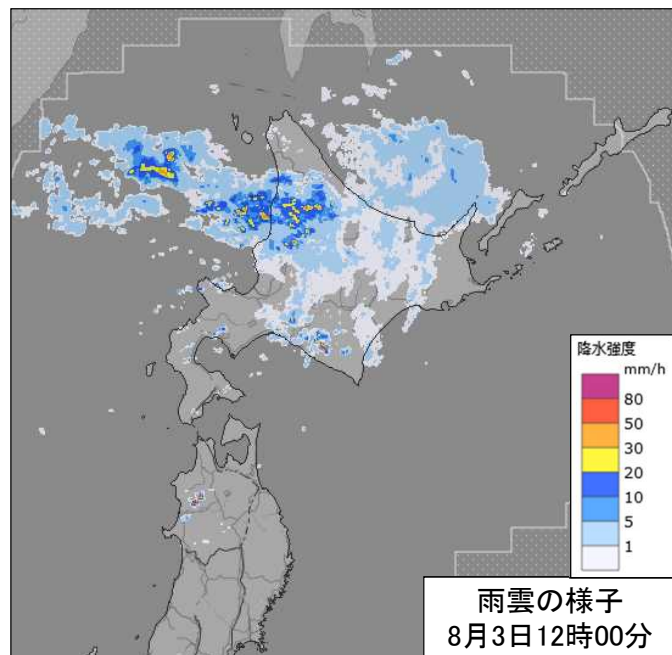
## 【警報級となる可能性のある期間】

日	3日		4日	5日	6日	7日
	12~18	18~6	6~24			
北海道地方	大雨					

(■可能性がある、■可能性が高い)

## 【大雨の見通し】(単位:ミリメートル、多い所)

地域	4日12時までの24時間雨量	5日12時までの24時間雨量	6日12時までの24時間雨量
北海道地方	150	100~150	50~100



## ○雨や風、波に関する用語

1時間雨量	用語
10mm以上～ 20mm未満	やや強い雨
20mm以上～ 30mm未満	強い雨
30mm以上～ 50mm未満	激しい雨
50mm以上～ 80mm未満	非常に激しい雨
80mm以上～	猛烈な雨

最大風速	用語
10m/s以上～ 15m/s未満	やや強い風
15m/s以上～ 20m/s未満	強い風
20m/s以上～ 30m/s未満	非常に強い風
30m/s以上～	猛烈な風

波高	用語
4mを超え6mまで	しける
6mを超え9mまで	大しけ
9mを超える	猛烈にしける